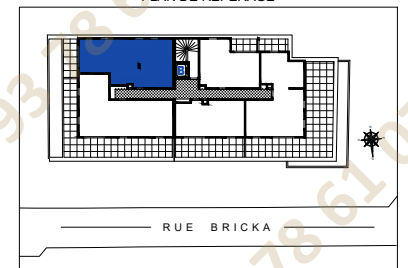


LOGEMENT n° B705		Niveau R+7
BAT. B	03 PIECES	20.07.2016 (Provisoire)

ENTREE	5.10	m ²
SEJOUR / CUISINE	32.10	m ²
CHAMBRE 01	12.90	m ²
CHAMBRE 02	9.20	m ²
BAINS	4.65	m ²
WC	1.85	m ²
TOTAL HABITABLE	65.80	m²
TERRASSE	9.00	m ²
SURFACE ANNEXE	9.00	m ²

PLAN DE REPERAGE



FAUX PLAFONDS - SOFFITES

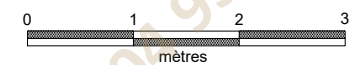


PLAN PROVISOIRE

Plan ne pouvant être annexé à un acte notarié.



ECHELLE



Des modifications sont susceptibles d'être apportées à ce plan en fonction des nécessités techniques ou réglementaires de la réalisation, tant en ce qui concerne les dimensions libres, que l'équipement. Les surfaces, les hauteurs de seuils ou d'allèges indiquées sont approximatives. Les retombées, soffites, faux-plafonds, trappes de visites, ainsi que l'emplacement des descentes d'eaux pluviales, des équipements sanitaires ne sont pas tous figurés ou le sont à titre indicatif.