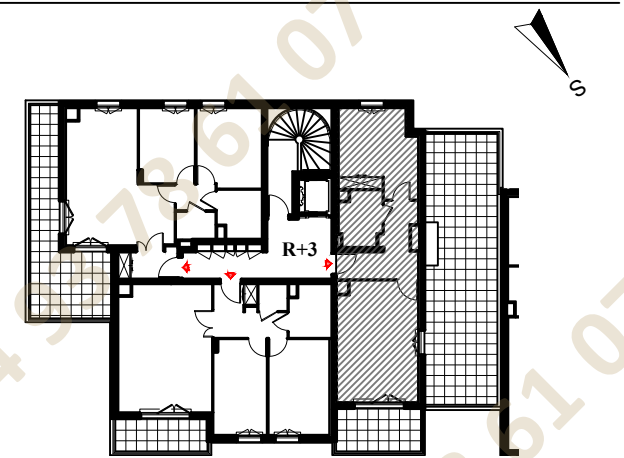
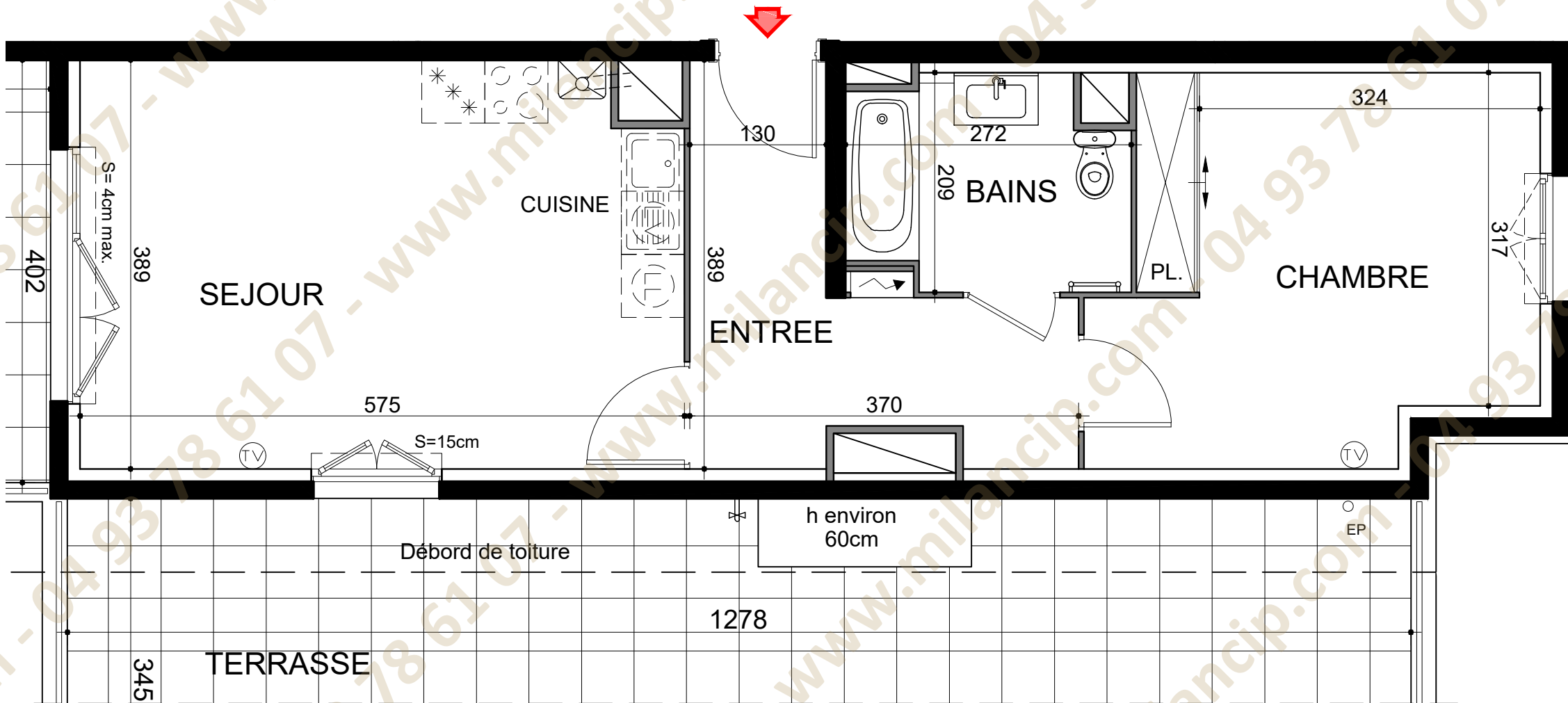


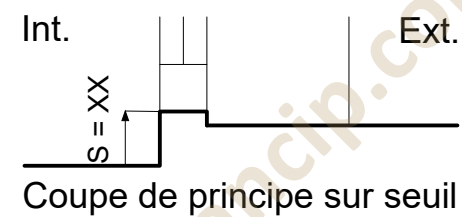
Logement C 126	
R+3	2 Pièces

Entrée	8.44 m <sup>2</sup>
Séjour / Cuisine	21.91 m <sup>2</sup>
Chambre	14.45 m <sup>2</sup>
Bains	5.05 m <sup>2</sup>
<b>TOTAL HABITABLE</b>	<b>49.85 m<sup>2</sup></b>
Balcon	8.20 m <sup>2</sup>
Terrasse	42.77 m <sup>2</sup>
<b>SURFACE TOTALE</b>	<b>100.82 m<sup>2</sup></b>



- EVIER
- ON
- GERATEUR
- VAISSELLE
- INGE
- plafond, soffites
- accès conduit

NOTA : Les cotes et les renseignements graphiques sont donnés à titre indicatif. Ils pourront varier en fonction des besoins techniques lors de la réalisation du bâtiment.



19092018