

### BATIMENT A

| N° app       | Type      | Etage      |
|--------------|-----------|------------|
| <b>A 004</b> | <b>T2</b> | <b>RDC</b> |

|                           |              |                      |
|---------------------------|--------------|----------------------|
| Séjour / Cuisine / Entrée | 24,81        | m <sup>2</sup>       |
| Chambre 1                 | 12,67        | m <sup>2</sup>       |
| Sd'E                      | 5,90         | m <sup>2</sup>       |
| <b>Total habitable</b>    | <b>43,38</b> | <b>m<sup>2</sup></b> |
| Jardin                    | 57,08        | m <sup>2</sup>       |
| Terrasse                  | 13,05        | m <sup>2</sup>       |

Date : 31/10/2018 Indice : 01

Plan de commercialisation

LEGENDE

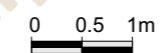
|      |                  |      |                |
|------|------------------|------|----------------|
| VR : | Volet roulant    | LV : | Lave-vaisselle |
| BC : | Baie coulissante | R :  | Réfrigérateur  |

|       |                          |   |
|-------|--------------------------|---|
| PF :  | Porte-fenêtre            | <b>Pitch Promotion</b><br>1080 route des Dolines - BP 90135<br>06903 Sophia Antipolis |
| F :   | Fenêtre                  |   |
| TE :  | Tableau électrique       |   |
| ----- | Cloison démontable       |   |
| ----- | Soffite et faux-plafond  |   |
| ----- | Encoffrement descente EP |   |

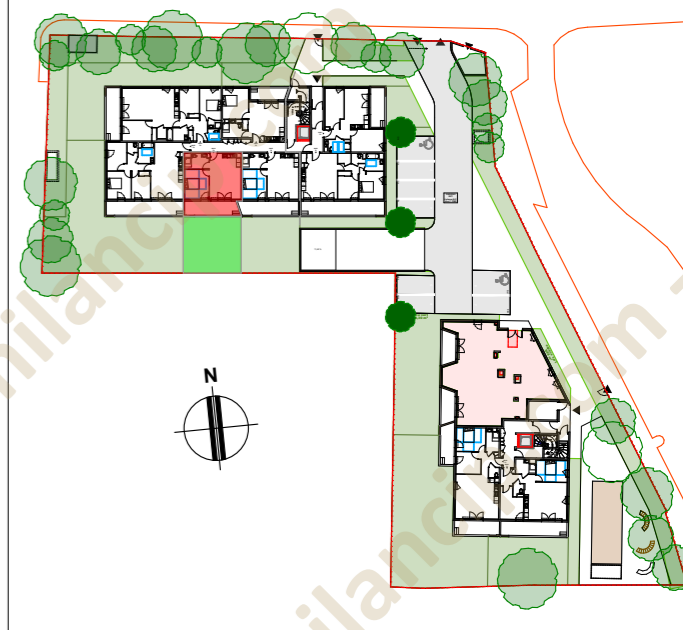
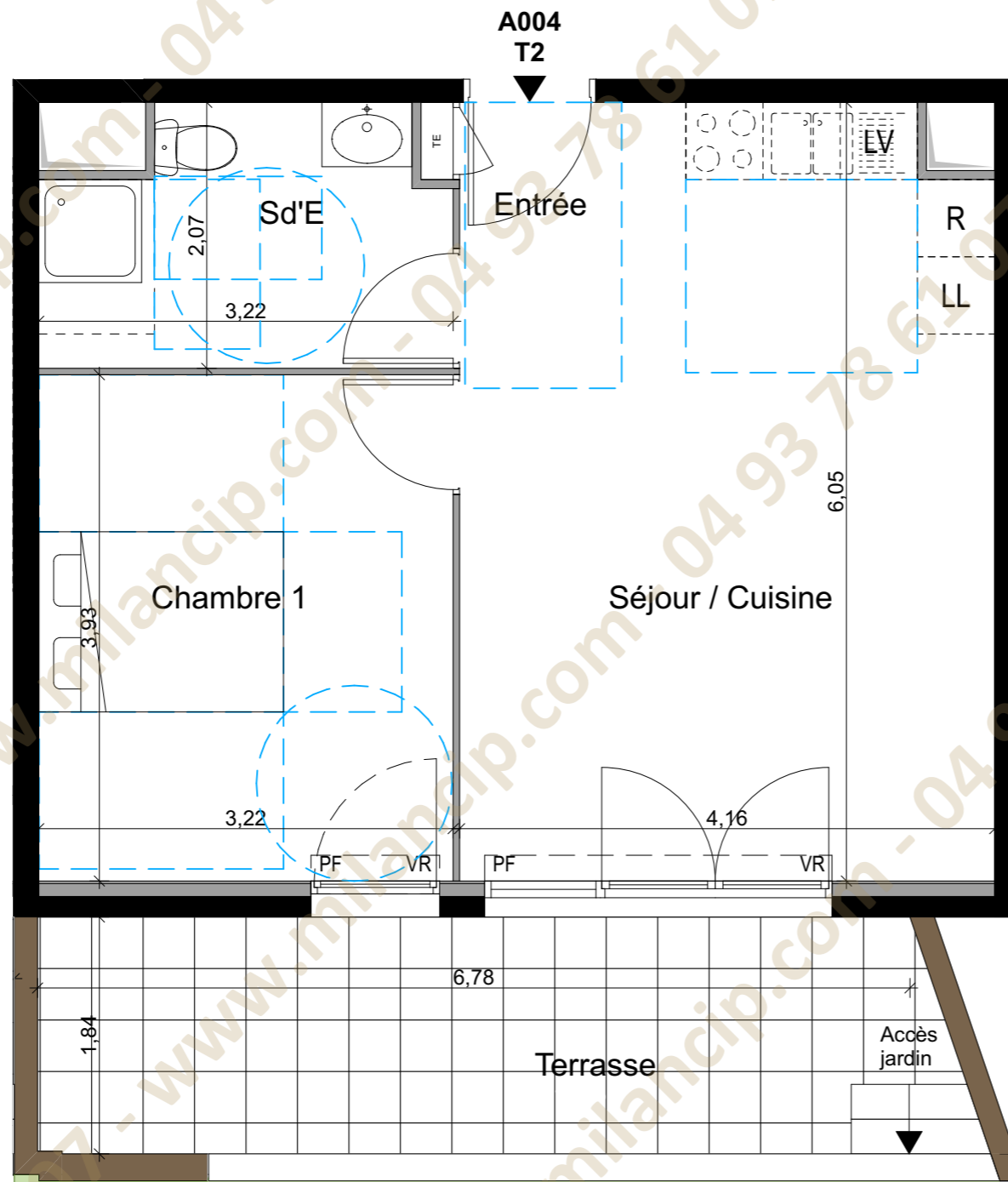
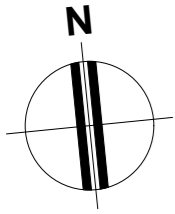
**Terrain :**  
480 rue Jean Giono  
83600 Fréjus



Echelle : 1:75



NOTA :  
- Des modifications sont susceptibles d'être apportées à ce plan en fonction des nécessités techniques ou réglementaires lors de la réalisation.  
- Les retombées, soffites, faux-plafonds, trappes de visite, gaines, canalisations, l'emplacement des équipements électriques, ainsi que la hauteur sous plafond et la hauteur des seuils et allèges sont figurés à titre indicatif.  
- Les plantations éventuelles ne sont pas contractuelles. L'équipement électroménager et mobilier éventuellement sur plan n'est pas fourni.



**BATIMENT A**

| N° app       | Type      | Etage      |
|--------------|-----------|------------|
| <b>A 004</b> | <b>T2</b> | <b>RDC</b> |

|                           |              |                      |
|---------------------------|--------------|----------------------|
| Séjour / Cuisine / Entrée | 24,81        | m <sup>2</sup>       |
| Chambre 1                 | 12,67        | m <sup>2</sup>       |
| Sd'E                      | 5,90         | m <sup>2</sup>       |
| <b>Total habitable</b>    | <b>43,38</b> | <b>m<sup>2</sup></b> |
| Jardin                    | 57,08        | m <sup>2</sup>       |
| Terrasse                  | 13,05        | m <sup>2</sup>       |

Date : 31/10/2018 Indice : 01

Plan de commercialisation

LEGENDE

|      |                  |      |                |
|------|------------------|------|----------------|
| VR : | Volet roulant    | LV : | Lave-vaisselle |
| BC : | Baie coulissante | R :  | Réfrigérateur  |

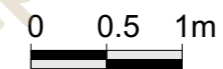
PF : Porte-fenêtre  
 F : Fenêtre  
 TE : Tableau électrique  
 - - - - - Cloison démontable

**Pitch Promotion**  
 1080 route des Dolines - BP 90135  
 06903 Sophia Antipolis

**Terrain :**  
 480 rue Jean Giono  
 83600 Fréjus



Echelle : 1:50



NOTA :  
 - Des modifications sont susceptibles d'être apportées à ce plan en fonction des nécessités techniques ou réglementaires lors de la réalisation.  
 - Les retombées, soffites, faux-plafonds, trappes de visite, gaines, canalisations, l'emplacement des équipements électriques, ainsi que la hauteur sous plafond et la hauteur des seuils et allèges sont figurés à titre indicatif.  
 - Les plantations éventuelles ne sont pas contractuelles. L'équipement électroménager et mobilier éventuellement sur plan n'est pas fourni.