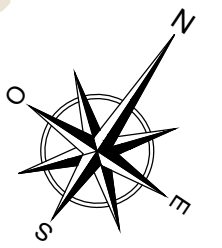
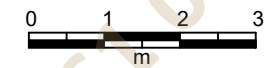




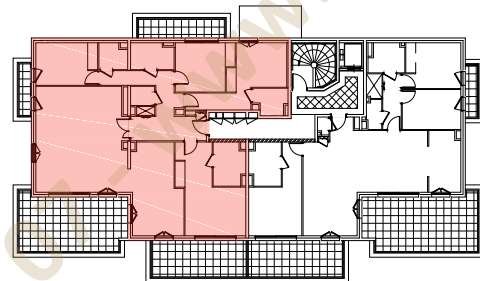
Vue vers la Baie de Cannes



NOTA : Des modifications sont susceptibles d'être apportées à ce plan en fonction des nécessités techniques de la réalisation, tant en ce qui concerne les dimensions libres que les équipements. Les surfaces indiquées ainsi que l'encombrement des gaines et la profondeur des placards sont approximatifs. Les retombées, faux-plafonds, soffites, gaines et canalisations ainsi que l'équipement sont figurés à titre indicatif. La surface globale peut varier de plus ou moins 3%.

APPARTEMENT 5 PIECES - R+2 - BATIMENT B

Date
05.11.19
N° Commercial
**B
202**



Entrée	8,90 m ²	Chambre 4	11,27 m ²
Séjour	41,77 m ²	Salle d'eau 2	3,63 m ²
Cuisine	19,57 m ²	Dégag. Ch. 4	4,80 m ²
Chambre 1	12,94 m ²	Salle d'eau 1	4,77 m ²
Dégag. Ch. 1	7,27 m ²	WC	2,02 m ²
Bains	5,65 m ²	Buand. - BEC	3,15 m ²
Chambre 2	11,49 m ²	Dégagement	7,99 m ²
Chambre 3	11,83 m ²		
TOTAL HABITABLE			157,05 m²
Terrasse	25,64 m ²	Balcon 2	7,10 m ²
Balcon 1	15,06 m ²	Balcon 3	2,72 m ²

LEGENDE

	CLOISON DE DISTRIBUTION
	TABLEAU ELECTRIQUE
	CARRELAGE SUR PLOTS
	VOLET ROULANT ELEC.
	PORTE FENETRE
	FENETRE
	COULISSANT
	OUV. A LA FRANCAISE
	OSCILLO
	CHASSIS FIXE
	PLACARD AMENAGE
	SECHE SERVIETTE
	FAUX-PLAFOND OU SOFFITE HSP 2.15m mini