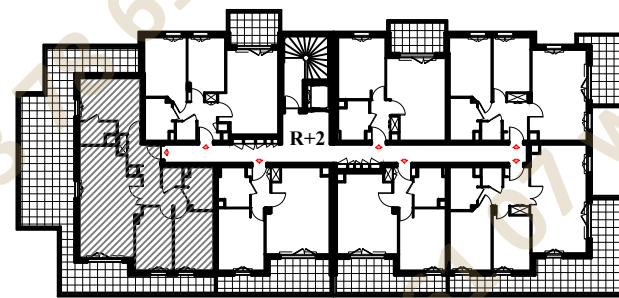


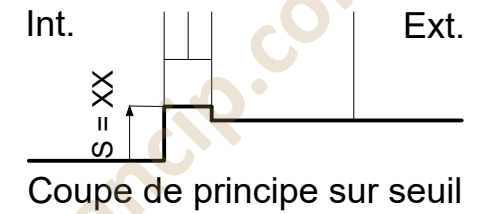
Logement D 175	
R+2	4 Pièces

Entrée + Pl.	9.89 m ²
Cuisine	5.95 m ²
Séjour	20.92 m ²
Chambre 1	12.96 m ²
Chambre 2	10.90 m ²
Chambre 3	10.23 m ²
Bains	5.01 m ²
Salle d'eau	3.26 m ²
WC	1.82 m ²
TOTAL HABITABLE	80.94 m²
Balcon	17.78 m ²
Terrasse	44.39 m ²
SURFACE TOTALE	143.11 m²

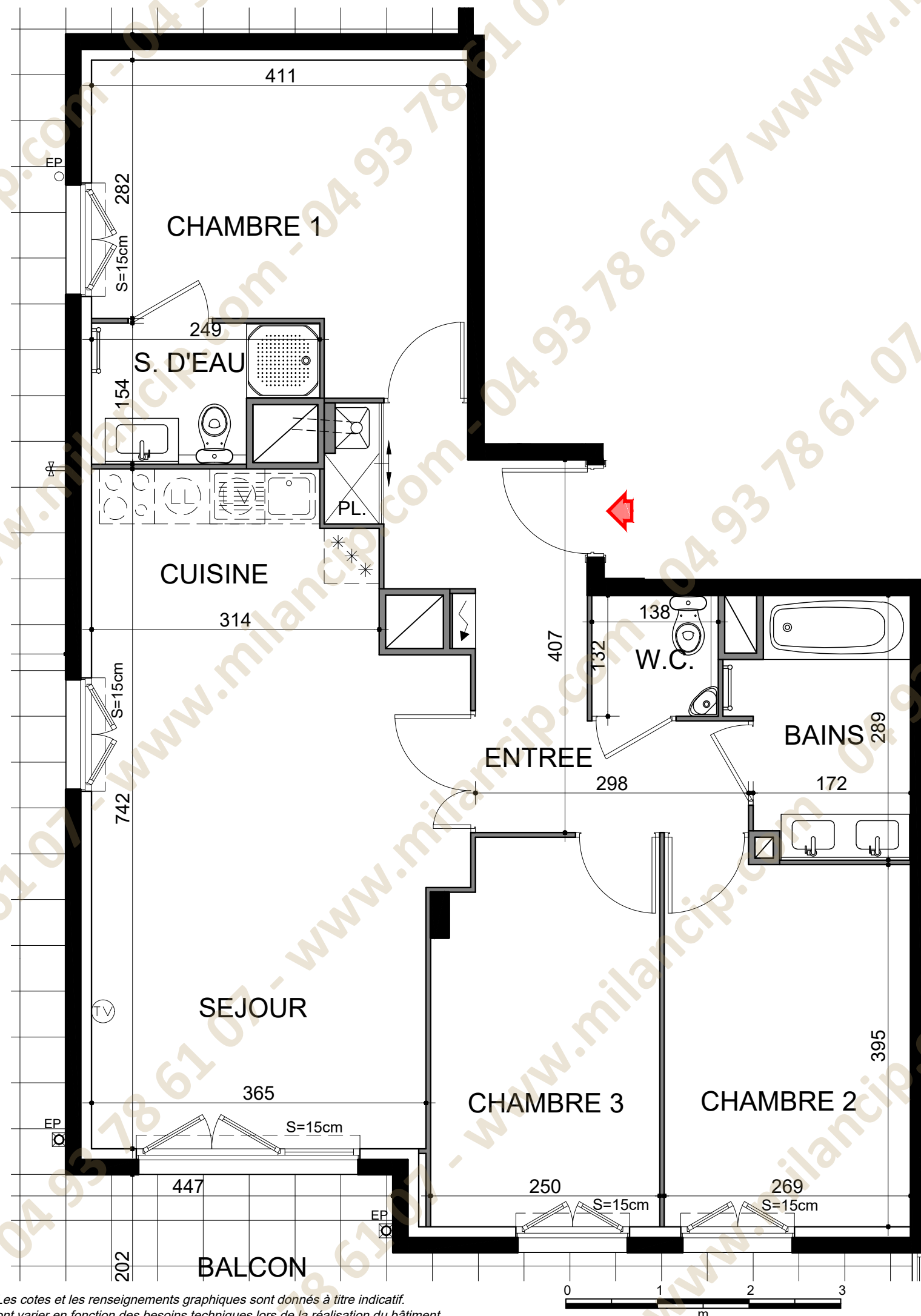


	EVIER
	CUISSON
	REFRIGERATEUR
	LAVE-VAISSELLE
	LAVE-LINGE
	Faux-plafond, soffites
	Trappe accès conduit

NOTA : Les cotes et les renseignements graphiques sont donnés à titre indicatif. Ils pourront varier en fonction des besoins techniques lors de la réalisation du bâtiment.



19092018



	EVIER
	CUISSON
	REFRIGERATEUR
	LAVE-VAISSELLE
	LAVE-LINGE
	Faux-plafond, soffites
	Trappe accès conduit

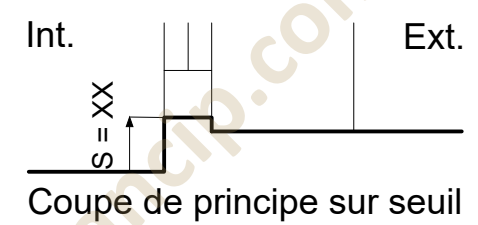
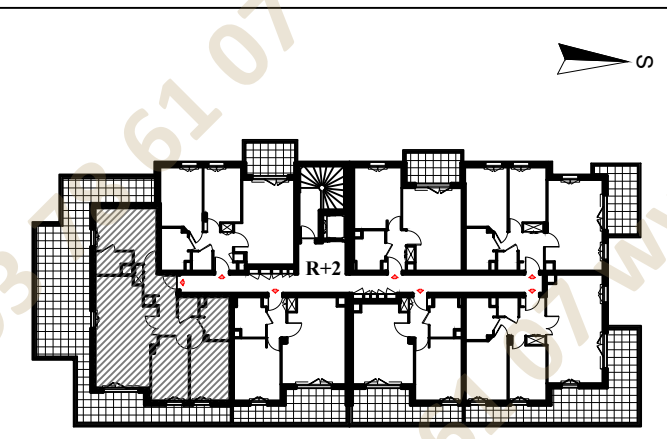
NOTA : Les cotes et les renseignements graphiques sont donnés à titre indicatif. Ils pourront varier en fonction des besoins techniques lors de la réalisation du bâtiment.

LE PARC

Avenue Emmanuel Rouquier / Chemin de la Tourache
06130 GRASSE

Logement D 175	
R+2	4 Pièces

Entrée + Pl.	9.89 m ²
Cuisine	5.95 m ²
Séjour	20.92 m ²
Chambre 1	12.96 m ²
Chambre 2	10.90 m ²
Chambre 3	10.23 m ²
Bains	5.01 m ²
Salle d'eau	3.26 m ²
WC	1.82 m ²
TOTAL HABITABLE	80.94 m²
Balcon	17.78 m ²
Terrasse	44.39 m ²
SURFACE TOTALE	143.11 m²



19092018

