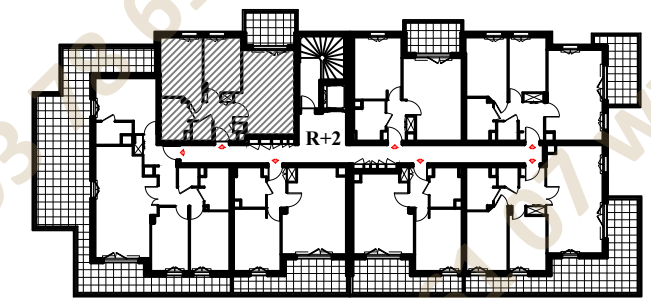
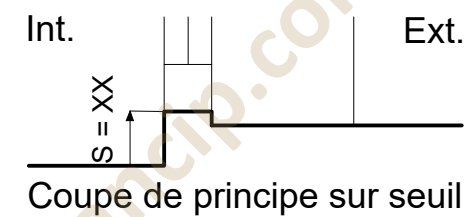


Logement D 176	
R+2	3 Pièces
Entrée + Pl.	6.23 m <sup>2</sup>
Séjour / Cuisine	20.53 m <sup>2</sup>
Chambre 1	11.48 m <sup>2</sup>
Chambre 2	9.70 m <sup>2</sup>
Bains	5.17 m <sup>2</sup>
WC	1.82 m <sup>2</sup>
<b>TOTAL HABITABLE</b>	<b>54.93 m<sup>2</sup></b>
Balcon	7.16 m <sup>2</sup>
<b>SURFACE TOTALE</b>	<b>62.09 m<sup>2</sup></b>



	EVIER
	CUISSON
	REFRIGERATEUR
	LAVE-VAISSELLE
	LAVE-LINGE
	Faux-plafond, soffites
	Trappe accès conduit

NOTA : Les cotes et les renseignements graphiques sont donnés à titre indicatif.  
Ils pourront varier en fonction des besoins techniques lors de la réalisation du bâtiment.



19092018