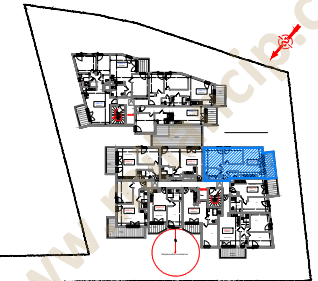


B306-T3
61.40 m²

Appartement 3 pièces n° B 306

Niveau R+3

PLAN DE REPÉRAGE



SURFACES

Séjour / Cuisine	25.00 m ²
Entrée / Dégagement	4.90 m ²
Chambre 1	13.20 m ²
Chambre 2	10.75 m ²
Salle d' Eau + W.C.	7.55 m ²

Surfaces Totales 61.40 m²

Balcon 10.05 m²

Surfaces Utiles 71.45 m²

LÉGENDE

- F: Fenêtre sur Allège
- PF: Porte Fenêtre
- PFF: Porte Fenêtre avec partie fixe
- VR: Volet Roulant
- VC: Volet Couissant
- GTL: Tableau Electrique

12/05/2021



NOTA:

Ce plan est établi à titre provisoire, sur la base des plans de Permis de Construire. Des modifications sont susceptibles d'être apportées à ce plan en fonction des nécessités techniques de la réalisation, tant en ce qui concerne les dimensions libres que l'équipement. Les dimensions, hauteurs, largeurs, surfaces sont approximatives et sont soumises aux tolérances dimensionnelles réglementaires. Les retombées, soffites, faux-plafonds sont susceptibles d'évoluer en nombre, dimension et localisation. L'aménagement intérieur est donné à titre indicatif.