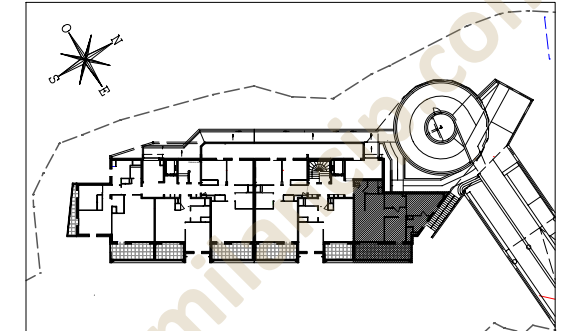
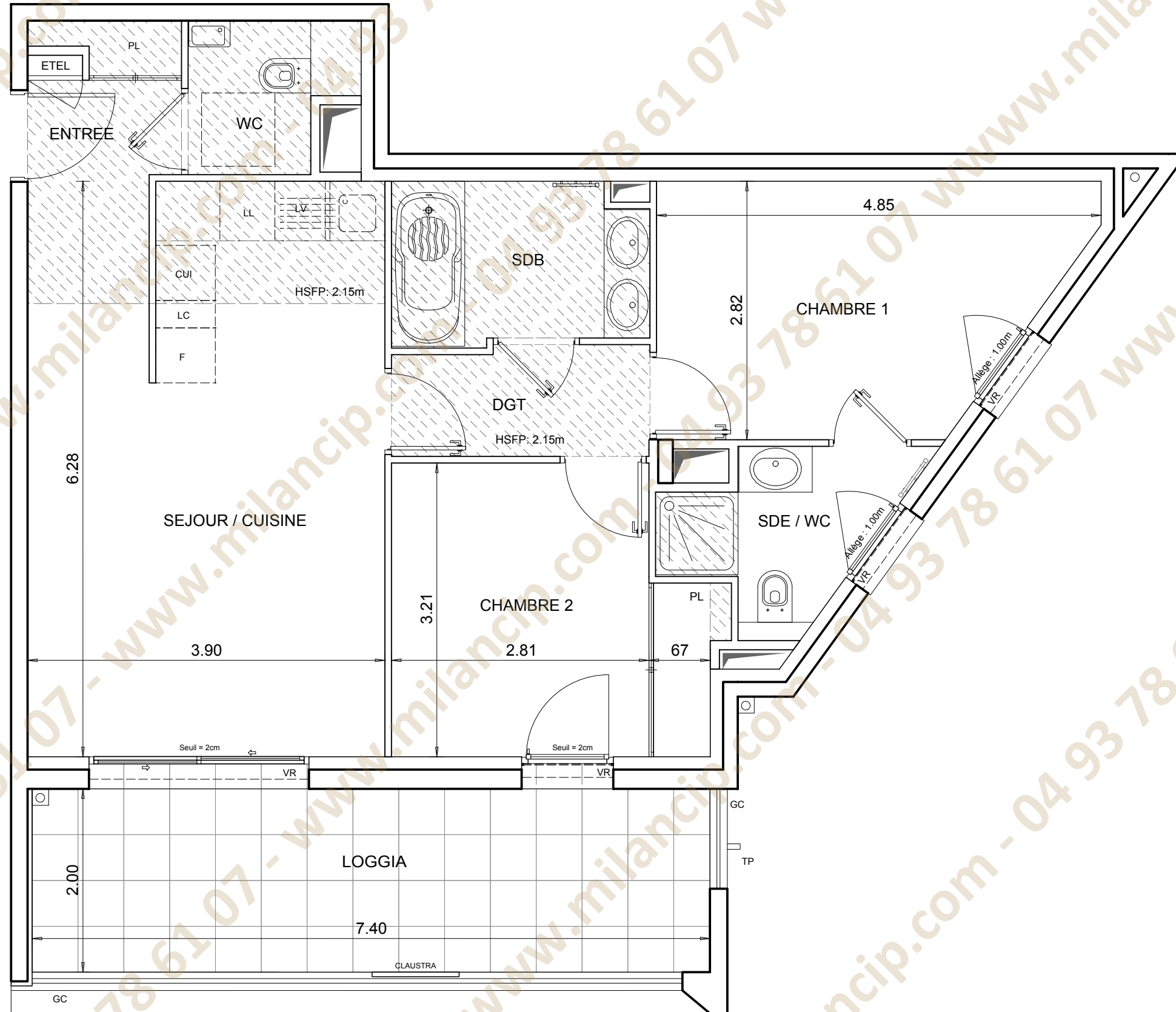


N° 111



HALL 1
Appartement de 3 pièces
n° 111 au 1er étage

ENTREE	2.57 m ²
SEJOUR / CUISINE	24.42 m ²
CHAMBRE 1	11.69 m ²
CHAMBRE 2	10.42 m ²
SALLE DE BAINS	4.79 m ²
SALLE D'EAU / WC	3.74 m ²
DEGAGEMENT	3.32 m ²
WC	2.25 m ²
SURFACE TOTALE HABITABLE	63.20 m²
LOGGIA	14.79 m ²
SURFACE TOTALE PRIVATIVE	77.99 m²

LEGENDE

EMPLACEMENTS ELEMENTS DE CUISINE :

LL	LAVE-LINGE	CUI	BLOC CUISSON
LV	LAVE-VAISSELLE	F	REFRIGERATEUR
TI	TIROIRS	LC	LINEAIRE COMPLEMENT.

AV	ALLEGE VITREE	ETEL	ESPACE TECHNIQUE ELECTRIQUE DU LOGT.
VR	VOLET ROULANT		
GC	GARDE-CORPS		SECHE-SERVIETTES

	FAUX-PLAFOND OU SOFFITE		ROBINET DE PUISAGE
	RETOMBEE DE POUTRE		

DES MODIFICATIONS SONT SUSCEPTIBLES D'ETRE APPORTEES A CE PLAN EN FONCTION DES NECESSITES TECHNIQUES OU REGLEMENTAIRES DE LA REALISATION, TANT EN CE QUI CONCERNE LES DIMENSIONS LIBRES, QUE L'EQUIPEMENT. LES SURFACES, LES HAUTEURS SOUS PLAFOND AINSI QUE LES HAUTEURS DE SEUILS OU D'ALLEGES INDIQUEES SONT APPROXIMATIVES. LES RETOMBES, SOFFITES, FAUX-PLAFONDS, TRAPPES DE VISITES, AINSI QUE L'EMPLACEMENT DES DESCENTES D'EAUX PLUVIALES, DES EQUIPEMENTS SANITAIRES NE SONT PAS TOUS FIGURES OU LE SONT A TITRE INDICATIF. LE NOMBRE, LA TAILLE ET L'EMPLACEMENT DES RADIATEURS SONT DONNES A TITRE INDICATIF ET SERONT PRECISES APRES ETUDE THERMIQUE.

Hauteur sous plafond des pièces principales sauf mention particulière : 2.50 m

Echelle		Date	20/04/2020	Indice : 3
---------	--	------	------------	------------