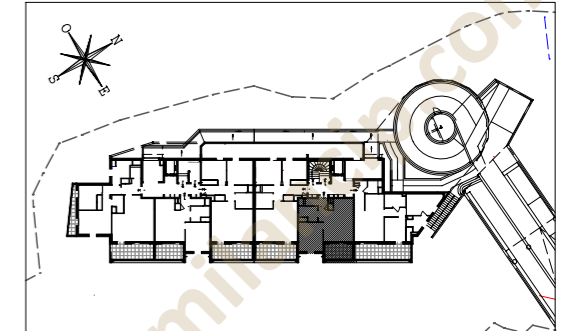
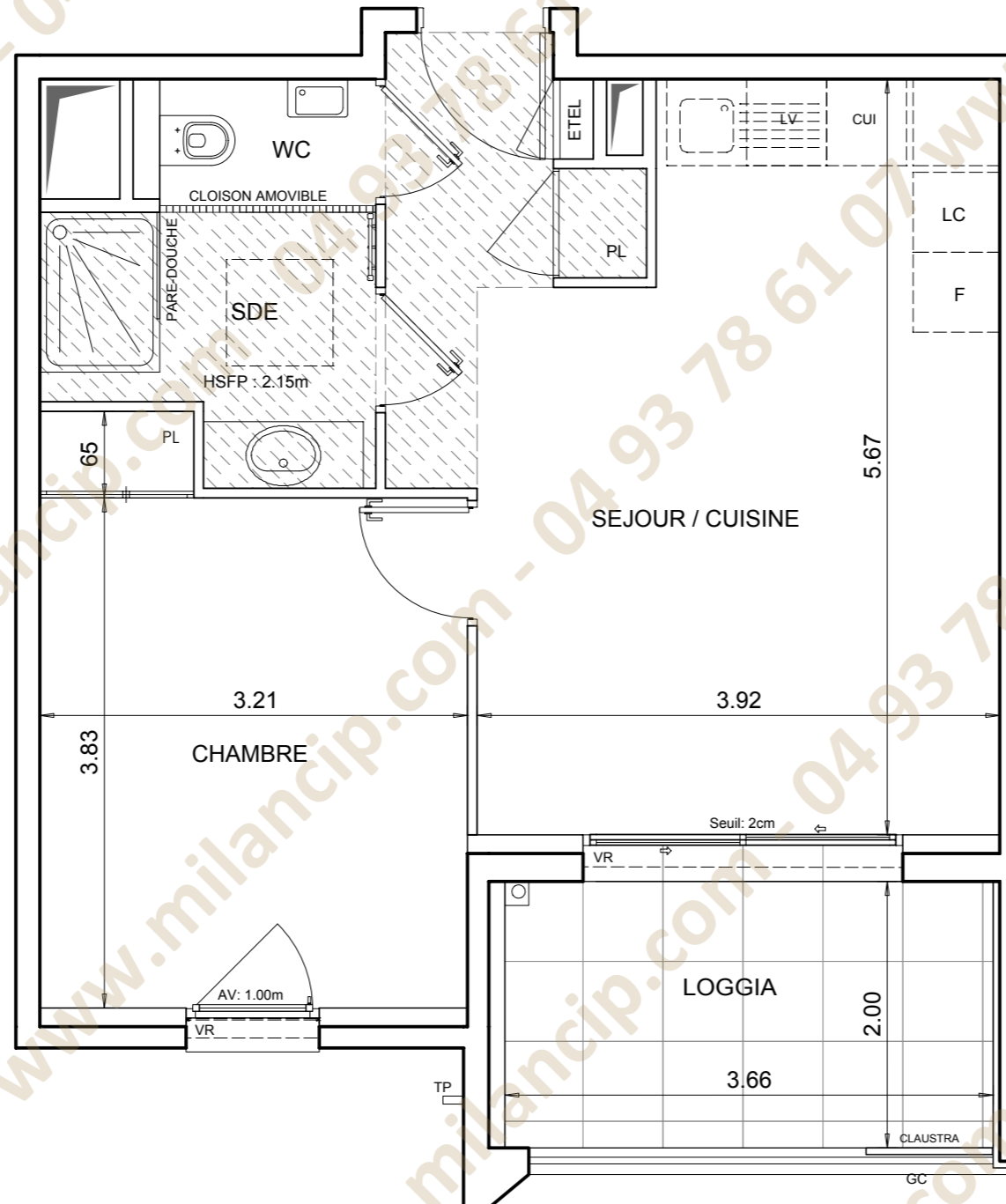


N° 112



HALL 1
Appartement de 2 pièces
n° 112 au 1er étage

SEJOUR / CUISINE	24.18 m ²
CHAMBRE	13.04 m ²
SALLE D'EAU	4.43 m ²
WC	1.54 m ²
SURFACE TOTALE HABITABLE	43.19 m ²
LOGGIA	7.33 m ²
SURFACE TOTALE PRIVATIVE	50.52 m ²

LEGENDE

EMPLACEMENTS ELEMENTS DE CUISINE :			
LL	LAVE-LINGE	CUI	BLOC CUISSON
LV	LAVE-VAISSELLE	F	REFRIGERATEUR
TI	TIROIRS	LC	LINEAIRE COMPLEMENT.
AV	ALLEGE VITREE	EDEL	ESPACE TECHNIQUE ELECTRIQUE DU LOGT.
VR	VOLET ROULANT		
GC	GARDE-CORPS		SECHE-SERVIETTES
			ROBINET DE PUISAGE
			RETOMBEE DE POUTRE

DES MODIFICATIONS SONT SUSCEPTIBLES D'ETRE APPORTEES A CE PLAN EN FONCTION DES NECESSITES TECHNIQUES OU REGLEMENTAIRES DE LA REALISATION, TANT EN CE QUI CONCERNE LES DIMENSIONS LIBRES, QUE L'EQUIPEMENT. LES SURFACES, LES HAUTEURS SOUS PLAFOND AINSI QUE LES HAUTEURS DE SEUILS OU D'ALLEGES INDIQUEES SONT APPROXIMATIVES. LES RETOMBES, SOFFITES, FAUX-PLAFONDS, TRAPPES DE VISITES, AINSI QUE L'EMPLACEMENT DES DESCENTES D'EAUX PLUVIALES, DES EQUIPEMENTS SANITAIRES NE SONT PAS TOUS FIGURES OU LE SONT A TITRE INDICATIF. LE NOMBRE, LA TAILLE ET L'EMPLACEMENT DES RADIATEURS SONT DONNES A TITRE INDICATIF ET SERONT PRECISES APRES ETUDE THERMIQUE.

Hauteur sous plafond des pièces principales sauf mention particulière : 2.50 m

Echelle Date 20/04/2020 Indice : 3