

**LOGEMENT N° 305**

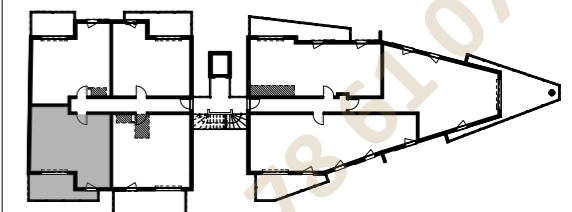
<b>3<sup>ème</sup> ETAGE</b>
<b>44,90 m<sup>2</sup></b>
<b>2 PIECES</b>

HALL	2,85 m <sup>2</sup>
SEJOUR / CUISINE	24,00 m <sup>2</sup>
CHAMBRE	12,50 m <sup>2</sup>
SALLE D'EAU / WC	5,55 m <sup>2</sup>

<b>SURFACE HABITABLE</b>	<b>44,90 m<sup>2</sup></b>
--------------------------	----------------------------

TERRASSE	11,05 m <sup>2</sup>
----------	----------------------

<b>SURFACE TOTALE PRIVATIVE</b>	<b>55,95 m<sup>2</sup></b>
---------------------------------	----------------------------



NOTA: La disposition des équipements est donnée à titre indicatif. La société se réserve la possibilité d'apporter à ce plan des modifications dues à des impératifs d'ordre technique ou administratif. Les surfaces ainsi que les cotations indiquées sont susceptibles de subir de légères variations. Les retombées de poutres, soffites, faux-plafonds, canalisations et radiateurs ne sont pas figurés. Aucun des éléments d'équipement de cuisine et d'ameublement dessinés sur le plan n'est fourni. L'implantation des végétaux n'est pas contractuelle.