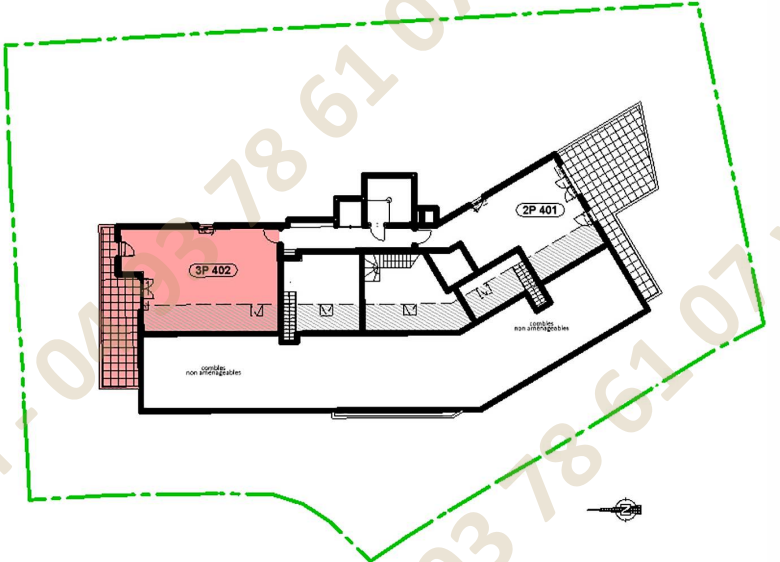


| | |
|---|----------------------|
| 3P LOT N° 402 | |
| R+4 | |
| SURFACES HABITABLES | |
| ENTREE | 7.10 m ² |
| SEJOUR + CUISINE | 29.60 m ² |
| CHAMBRE 1 | 11.70 m ² |
| CHAMBRE 2 | 9.54 m ² |
| SALLE DE DOUCHE | 6.23 m ² |
| TOTAL SURF. HABITABLE 64.17 m² | |
| TERRASSE / HT > 1.80M 12.32 m² | |
| Le 16-7-2019 | |



NOTA: Des modifications sont susceptibles d'être apportées au plan en fonction des nécessités techniques de la réalisation, tant en ce qui concerne les dimensions libres que l'équipement. Les surfaces indiquées sont approximatives. Les retombées, soffites, faux-plafonds, ainsi que l'emplacement des équipements ne sont pas représentés de façon exhaustive. L'aménagement des cuisines est figuré à titre indicatif et n'est pas contractuel. La surface des placards est incluse dans celles de pièces attenantes.