

PLAN DE COMMERCIALISATION

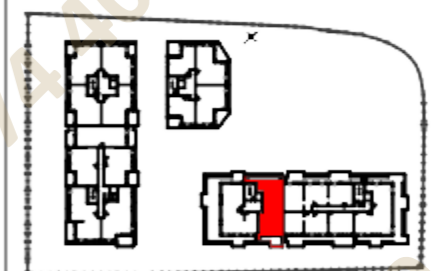
|                          |                           |
|--------------------------|---------------------------|
| Séjour Cuisine           | 37,7                      |
| Chambre 1                | 11,1                      |
| Chambre 2                | 14,1                      |
| Sde                      | 5,3                       |
| Wc                       | 1,3                       |
| Hall                     | 8                         |
| <b>Surface habitable</b> | <b>77,5 m<sup>2</sup></b> |

|                                 |                           |
|---------------------------------|---------------------------|
| Terrasse 1                      | 11,8                      |
| Terrasse 2                      | 10,7                      |
| <b>Total surface extérieure</b> | <b>22,5 m<sup>2</sup></b> |

**Total surface privative 100,0 m<sup>2</sup>**

**APPARTEMENT B41**

3 Pièces  
R+4 Cage B



NOTA : Des modifications sont susceptibles d'être apportées à ce plan en fonction des nécessités techniques de la réalisation, tant en ce qui concerne les dimensions libres que les équipements. Les surfaces, altimétries et hauteurs sous plafond indiquées sont approximatives. Les retombées, les soffites, les faux plafonds, ainsi que l'emplacement des équipements sanitaires ne sont pas figurés ou le sont à titre indicatif. Les emplacements dévolus aux équipements ménagers et à ceux liés au lavage de linge sont présentés sur le plan de vente en correspondance avec les différents raccordements nécessaires en électricité et en eau, aucun de ces éléments n'est fourni, à l'exception de l'évier sur meuble suivant description.

|   |   |   |
|---|---|---|
| <b>LEGENDE :</b><br>LL : lave linge<br>LV : lave vaisselle<br>CU : cuisson<br>SS : sèche serviettes<br>F : fenêtre sur allège | PF : porte fenêtre<br>PFC : porte fenêtre coulissante | cloison fusible réalisée<br>norme PMR<br>tableau électrique<br>faux plafond (ht. réduite) |
|---|---|---|

INDICE :  
**A**  
DATE :  
15/12/2021

