

ÉTAGE 5

T1

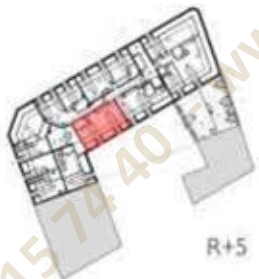
B51bis

PROPOSITION D'AMÉNAGEMENT
surfaces indicatives après travaux

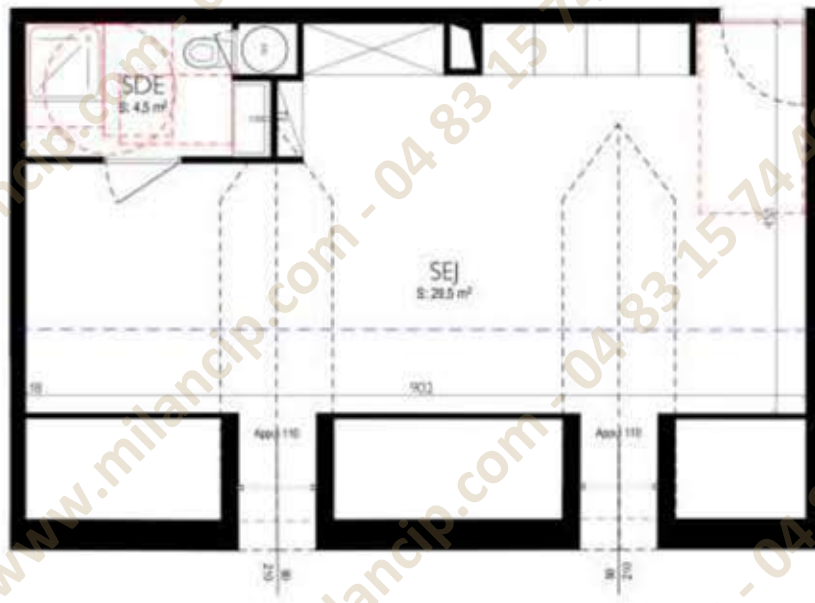
SDE 4.5 m²
Séjour 29.5 m²

Surface 34 m²

h inf à 1.80m 6.2



Les aménagements sont donnés à titre indicatif



Document non réglementaire pour l'évaluation des travaux. Ces plans sont susceptibles de subir des modifications pendant et selon l'évolution technique.