

ÉTAGE 5

T2

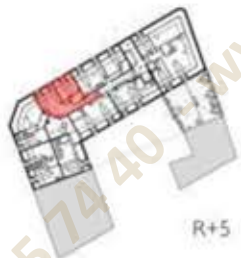
B51ter

PROPOSITION D'AMÉNAGEMENT  
surfaces indicatives après travaux

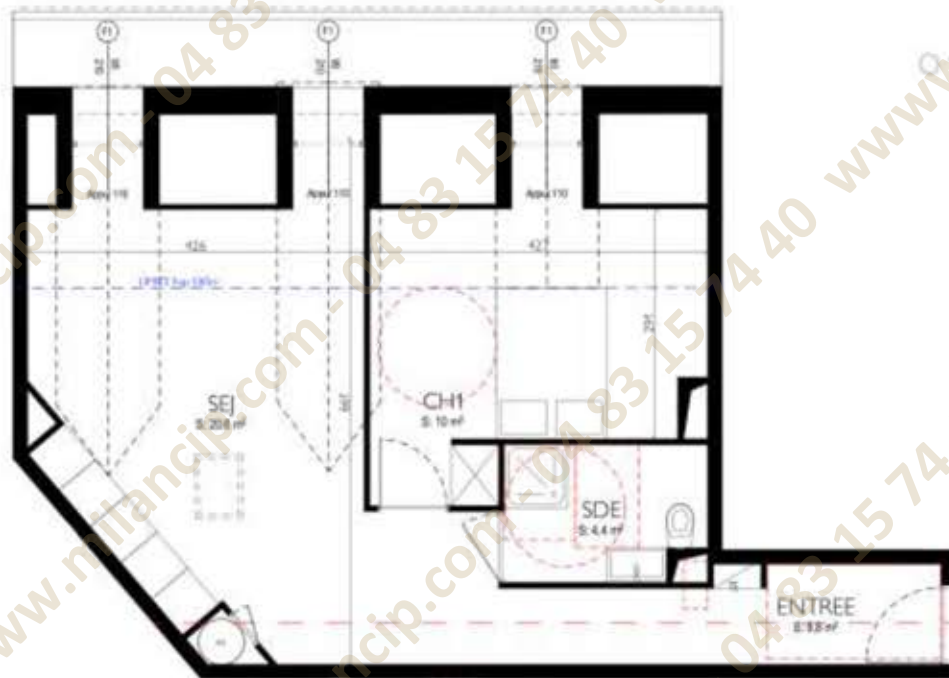
Entrée	8.8 m <sup>2</sup>
CH1	10 m <sup>2</sup>
Séjour	20.6 m <sup>2</sup>

Surface 43.8 m<sup>2</sup>

h inf à 1.80m 4.7



Les aménagements sont donnés à titre indicatif



Document non réglementaire pour l'évaluation des travaux. Ces plans sont susceptibles de subir des modifications pendant et selon l'évolution technique.