

ÉTAGE 3

T4

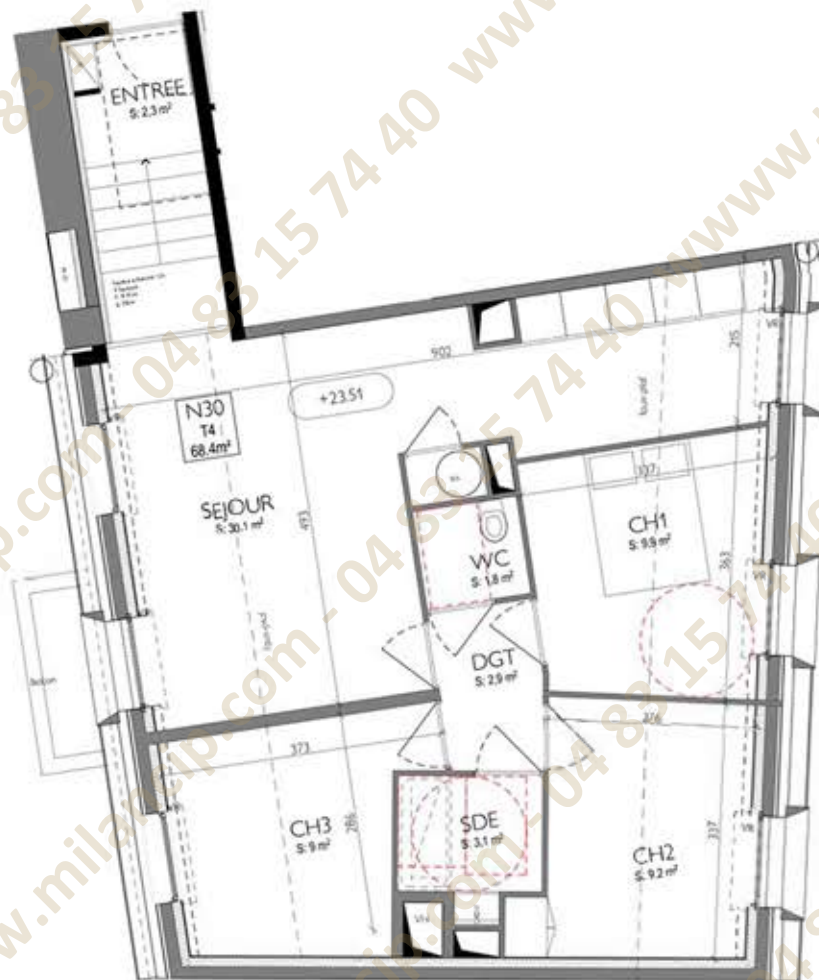
N30

PROPOSITION D'AMÉNAGEMENT
surfaces indicatives après travaux

Entrée	2.3 m ²
WC	1.8 m ²
SDE	3.1 m ²
DGT	2.9 m ²
CH2	9.3 m ²
CH3	9 m ²
CH1	9.9 m ²
Séjour	30.1 m ²

Surface 68.4 m²

Balcon 2 m²



Les aménagements sont donnés à titre indicatif