

ÉTAGE 1

T4

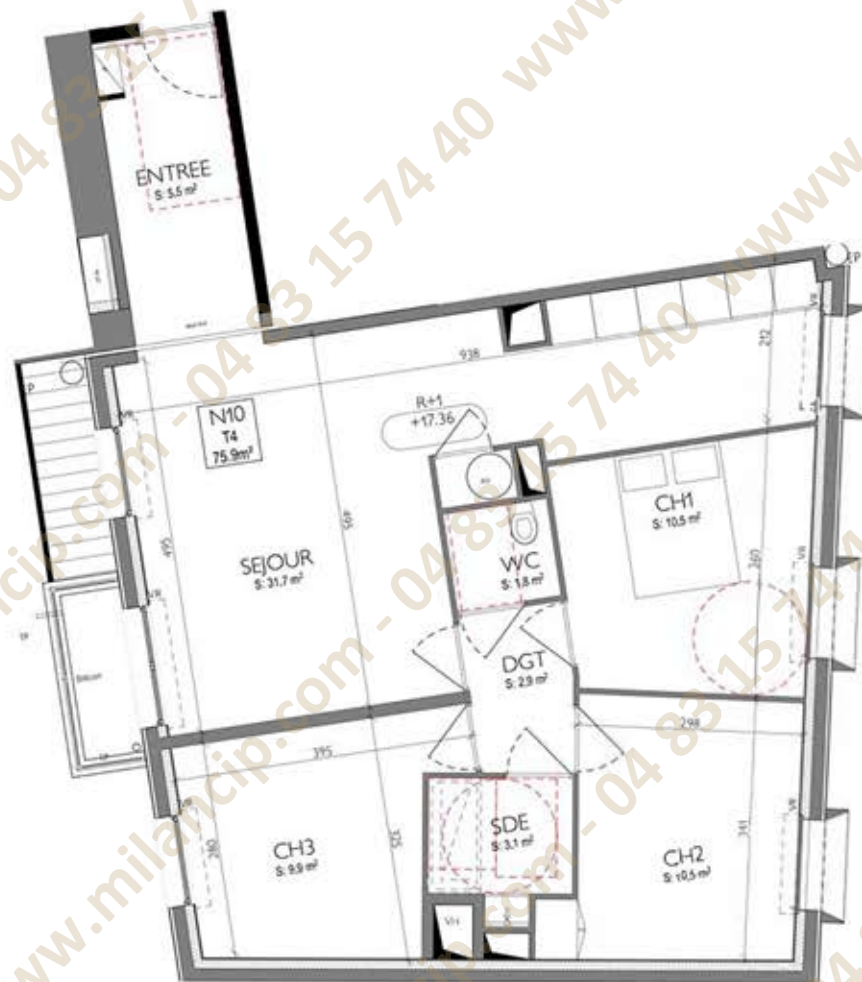
N10

PROPOSITION D'AMÉNAGEMENT
surfaces indicatives après travaux

WC	1.8 m ²
DGT	2.9 m ²
SDE	3.1 m ²
Entrée	5.5 m ²
CH2	10.5 m ²
CH3	9.9 m ²
CH1	10.5 m ²
Séjour	31.7 m ²

Surface 75.9 m²

Balcon 2 m²



Les aménagements sont donnés à titre indicatif