

ÉTAGE 5

T4

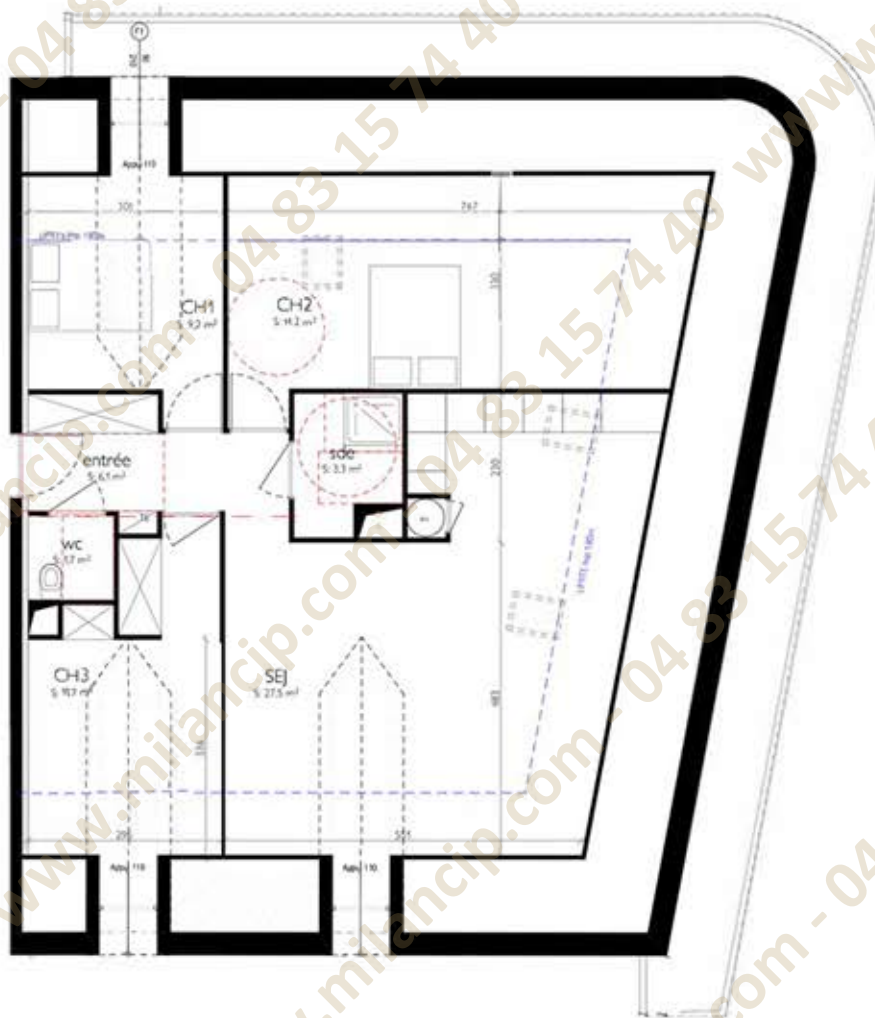
B53

PROPOSITION D'AMÉNAGEMENT
surfaces indicatives après travaux

| | |
|--------|---------------------|
| WC | 1.7 m ² |
| SDE | 3.3 m ² |
| Entrée | 6.1 m ² |
| CH1 | 9.2 m ² |
| CH2 | 14.2 m ² |
| CH3 | 11.7 m ² |
| Séjour | 27.5 m ² |

Surface 73.7 m²

h inf à 1.80m 24.3



Les aménagements sont donnés à titre indicatif