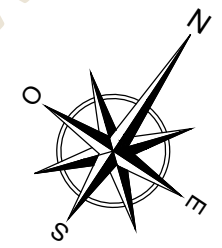
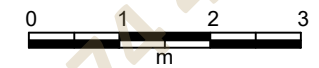


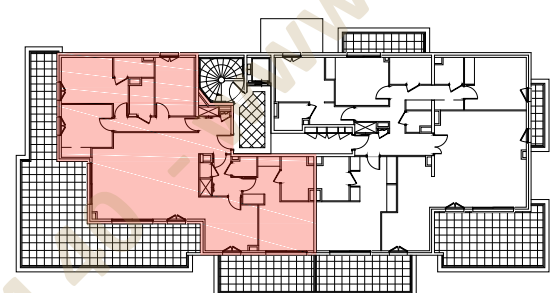
Vue vers la Baie de Cannes



NOTA : Des modifications sont susceptibles d'être apportées à ce plan en fonction des nécessités techniques de la réalisation, tant en ce qui concerne les dimensions libres que les équipements. Les surfaces indiquées ainsi que l'encombrement des gaines et la profondeur des placards sont approximatifs. Les retombées, faux-plafonds, soffites, gaines et canalisations ainsi que l'équipement sont figurés à titre indicatif. La surface globale peut varier de plus ou moins 3%.

### APPARTEMENT 5 PIECES - R+2 - BATIMENT E

Date  
05.11.19  
N° Commercial  
**E**  
**202**



Entrée	6,04 m <sup>2</sup>	Chambre 3	10,80 m <sup>2</sup>
Séjour	38,67 m <sup>2</sup>	Chambre 4	10,01 m <sup>2</sup>
Cuisine	12,19 m <sup>2</sup>	Salle d'eau 1	3,43 m <sup>2</sup>
Chambre 1	11,51 m <sup>2</sup>	WC	2,00 m <sup>2</sup>
Dressing	6,23 m <sup>2</sup>	Dégagement 1	5,13 m <sup>2</sup>
Bains	5,65 m <sup>2</sup>	Dégagement 2	5,40 m <sup>2</sup>
Chambre 2	12,89 m <sup>2</sup>	BEC	0,76 m <sup>2</sup>
Salle d'eau 2	3,28 m <sup>2</sup>		
<b>TOTAL HABITABLE</b>			<b>133,99 m<sup>2</sup></b>
Terrasse	62,20 m <sup>2</sup>		
Balcon	14,90 m <sup>2</sup>		

### LEGENDE

- CLOISON DE DISTRIBUTION
- TABLEAU ELECTRIQUE
- CSP CARRELAGE SUR PLOTS
- VRE VOLET ROULANT ELEC.
- PF PORTE FENETRE
- F FENETRE
- Coul. COULISSANT
- Of OUV. A LA FRANCAISE
- Osc. OSCILLO
- Fxe CHASSIS FIXE
- PL Am. PLACARD AMENAGE
- SECHE SERVIETTE
- FAUX-PLAFOND OU SOFFITE HSP 2.15m mini