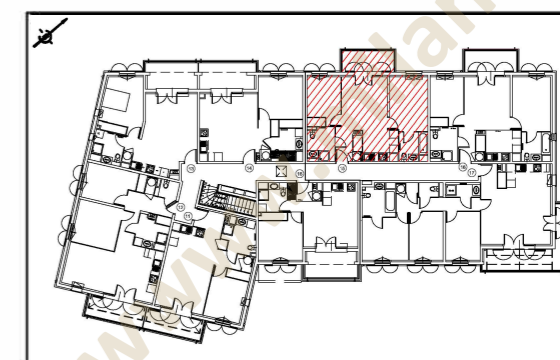


N° A 15

DES MODIFICATIONS SONT SUSCEPTIBLES D'ETRE APPORTEES A CE PLAN EN FONCTION DES NECESSITES TECHNIQUES OU REGLEMENTAIRES DE LA REALISATION, TANT EN CE QUI CONCERNE LES DIMENSIONS LIBRES, QUE L'EQUIPEMENT.
 LES SURFACES, LES HAUTEURS SOUS PLAFOND AINSI QUE LES HAUTEURS DE SEUILS OU D'ALLEGES INDIQUEES SONT APPROXIMATIVES.
 LES RETOMBÉES, SOFFITES, FAUX-PLAFONDS, TRAPPES DE VISITE, AINSI QUE L'EMPLACEMENT DES DESCENTES D'EAUX PLUVIALES, DES EQUIPEMENTS SANITAIRES NE SONT PAS TOUS FIGURES OU LE SONT A TITRE INDICATIF.

PLAN DE VENTE



BATIMENT A

Appartement N° A15

3 pièces INTEGRAL - R+1

ENTREE	4,85 m ²
SEJOUR / CUISINE	19,80 m ²
SDE +WC	5,05 m ²
SDB +WC	4,55 m ²
CHAMBRE 1	12,10 m ²
CHAMBRE 2	9,55 m ²

SURFACE TOTALE HABITABLE 55,90 m²

BALCON 6,35 m²

LEGENDE	
EMPLACEMENTS ELEMENTS DE CUISINE :	
LL LAVE-LINGE	C BLOC CUISSON
LV LAVE-VAISSELLE	R REFRIGERATEUR
TRI TRI SÉLECTIF	LC LINÉAIRE DE CONFORT
VR VOLET ROULANT	M MASQUETTE
GC GARDE-CORPS	S SOFFITE
FP FAUX-PLAFOND	GTL GAINE TECHNIQUE LOGEMENT (TABLEAU ÉLECTRIQUE)
CLARINETTES	LA HAUTEUR SOUS PLAFOND DES PIÈCES PRINCIPALES SAUF MENTION PARTICULIÈRE = 2,50 M
EAU CHAUDE/ EAU FROIDE	
CE CHAUFFE EAU THERMODYNAMIQUE	

Ech. 0 0,5 1m	Date : 21/01/21	Indice : 0
---------------	-----------------	------------