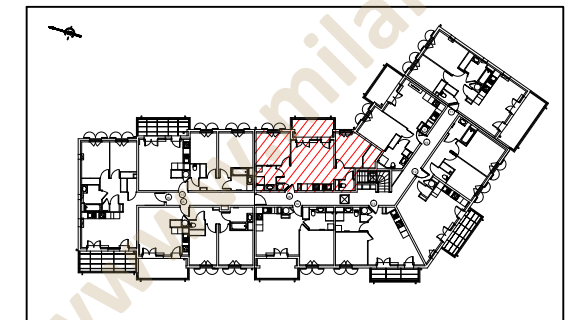


N° B 18

DES MODIFICATIONS SONT SUSCEPTIBLES D'ETRE APPORTEES A CE PLAN EN FONCTION DES NECESSITES TECHNIQUES OU REGLEMENTAIRES DE LA REALISATION, TANT EN CE QUI CONCERNE LES DIMENSIONS LIBRES, QUE L'EQUIPEMENT.
 LES SURFACES, LES HAUTEURS SOUS PLAFOND AINSI QUE LES HAUTEURS DE SEUILS OU D'ALLEGES INDIQUEES SONT APPROXIMATIVES.
 LES RETOMBÉES, SOFFITES, FAUX-PLAFONDS, TRAPPES DE VISITE, AINSI QUE L'EMPLACEMENT DES DESCENTES D'EAUX PLUVIALES, DES EQUIPEMENTS SANITAIRES NE SONT PAS TOUS FIGURES OU LE SONT A TITRE INDICATIF.

PLAN DE VENTE



BATIMENT B
 Appartement N° B 18
 3 pièces - ETAGE

ENTREE	5,10 m ²
SEJOUR / CUISINE	19,20 m ²
SDE	4,15 m ²
DEGT	2,20 m ²
WC	1,55 m ²
CHAMBRE 1	11,00 m ²
CHAMBRE 2	9,95 m ²
DRESSING	2,70 m ²

SURFACE TOTALE HABITABLE	55,85 m ²
LOGGIA ET BALCON	6,95 m ²

LEGENDE	
LL	LAVE-LINGE
LV	LAVE-VAISSELLE
TRI	TRI SÉLECTIF
VR	VOLET ROULANT
GC	GARDE-CORPS
FP	FAUX-PLAFOND
CLARNETTES	EAU CHAUDE/ EAU FROIDE
CE	CHAUFFE EAU THERMODYNAMIQUE
C	BLOC CUISSON
R	REFRIGÉRATEUR
LC	LINÉAIRE DE CONFORT
M	MASQUETTE
S	SOFFITE
GTL	GAINE TECHNIQUE LOGEMENT (TABLEAU ÉLECTRIQUE)
	LA HAUTEUR SOUS PLAFOND DES PIÈCES PRINCIPALES SAUF MENTION PARTICULIÈRE = 2,50 M

Ech. 0 0,5 1m	Date : 01/02/21	Indice : 0
---------------	-----------------	------------