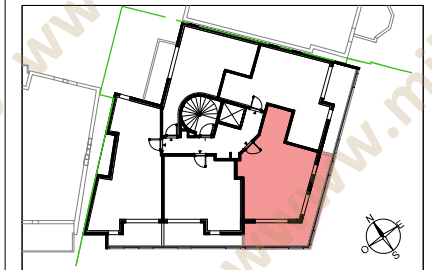


Ceci est un plan de pré-commercialisation, et non un plan d'exécution. Ce plan est susceptible de modification en fonction des impératifs techniques de mise en oeuvre, de réalisation tant en ce qui concerne les dimensions libres que l'équipement et l'implantation des faux plafonds. Les surfaces indiquées sont approximatives, dans le cadre de la législation des ventes en l'état futur d'achèvement. Les retombées de poutre, soffites, faux-plafonds, canalisations et convecteurs ne sont pas toujours représentés.



### PLAN DE VENTE



### APPARTEMENTS N° 502 ACCESSION

R+5

T2

Entrée / Séjour / cuisine	24.39 m <sup>2</sup>
Chambre	11.26 m <sup>2</sup>
Salle d'eau	4.96 m <sup>2</sup>

**TOTAL SURFACE HABITABLE 40.61 m<sup>2</sup>**

Balcon	17.05 m <sup>2</sup>
--------	----------------------

Date : MARS 2020

INDICE A