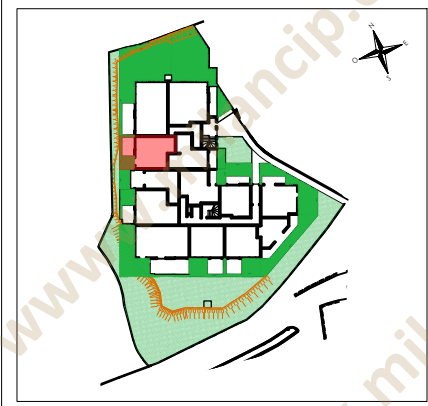


ENTREE

PLAN DE VENTE



Appartement n°B 02	
REZ DE CHAUSSEE	2 pièces
Séjour / Cuisine / Entrée	22,70m ²
Chambre	9,62m ²
Salle d'eau	5,58m ²
TOTAL SURFACE HABITABLE	37,90m²
Terrasse	8,64m ²
Jardin	9,03m ²
TOTAL SURFACE	55,57m²

Légende:

LL : Lave linge	CUI: Cuisson	PF: Porte-fenêtre
LV: Lave vaisselle	REF: Réfrigérateur	PL: Placard
VR: Volet roulant	S: Sèche-serviettes	▨: Doublage
VB: Volet battant	TE: Tableau électrique	▨: Faux-plafond
PL: Placard	F: Fenêtre	



Conformément à l'article R*111-18-2 du code de la construction et de l'habitation, ce logement est évolutif afin de répondre à la réglementation sur l'accessibilité des personnes à mobilité réduite. Ce logement pourra être rendu conforme à l'intégralité des dispositions prévues à l'issue de travaux simples qui seront à la charge de l'acquéreur.

Des modifications sont susceptibles d'être apportées à ce plan en fonction des nécessités techniques de la réalisation, tant en ce qui concerne les dimensions libres que l'équipement. Les surfaces et hauteurs sous-faux plafond indiquées sont approximatives. Les retombées, soffites les faux plafonds ainsi que l'emplacement des équipements sanitaires ne sont pas figurés ou le sont à titre indicatif. Les emplacements dévolus aux équipements ménagers et à ceux liés au lavage du linge sont représentés sur le plan de vente en correspondance avec les différents raccords nécessaires en électricité et en eau, aucun de ces éléments n'est fourni.

Architecte : Jacques ESKENAZI
 DATE: 25 janvier 2022
 INDICE: **A**