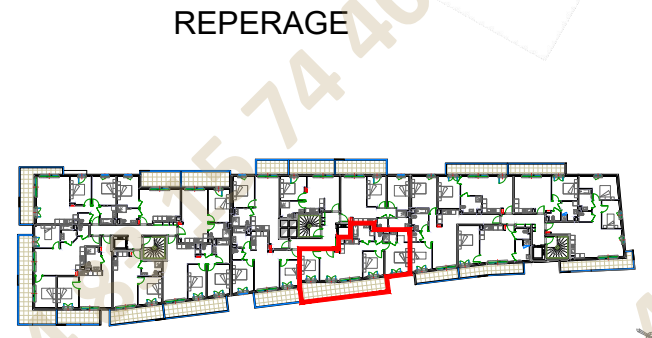
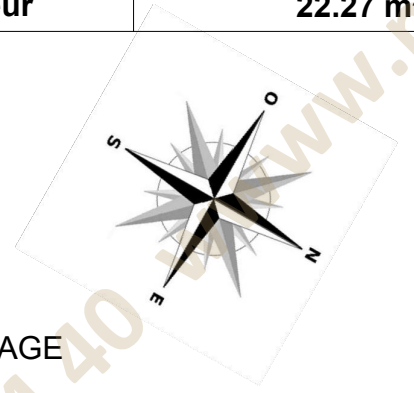


TYPE	ETAGE	LOT°
T4	R+3	B303

Surfaces Habitables	
Sejour/cuisine	25.14 m ²
Chambre 1	13.08 m ²
Chambre 2	9.01 m ²
Chambre 3	9.61 m ²
Bains	5.48 m ²
Salle d'eau	2.23 m ²
Dressing	2.22 m ²
Degt.	3.62 m ²
Wc	1.39 m ²
Total Habitable	71.78 m²

Balcon	22.27 m ²
Total Extérieur	22.27 m²



01 juin 2021

NOTA: « Ce plan est susceptible d'être légèrement modifié en fonction des nécessités techniques de la réalisation. Certains éléments comme retombées, soffites, encoffrements, faux plafonds, canalisations, radiateurs, regards de visite sont susceptibles d'être ajoutés pour des raisons techniques. A la livraison, le terrain pourra présenter des différences de niveaux dues à la topographie naturelle du lieu, au calage des voiries et aux contraintes techniques. »