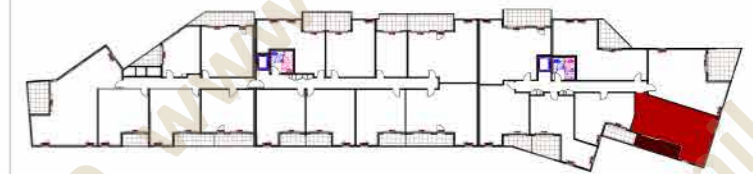


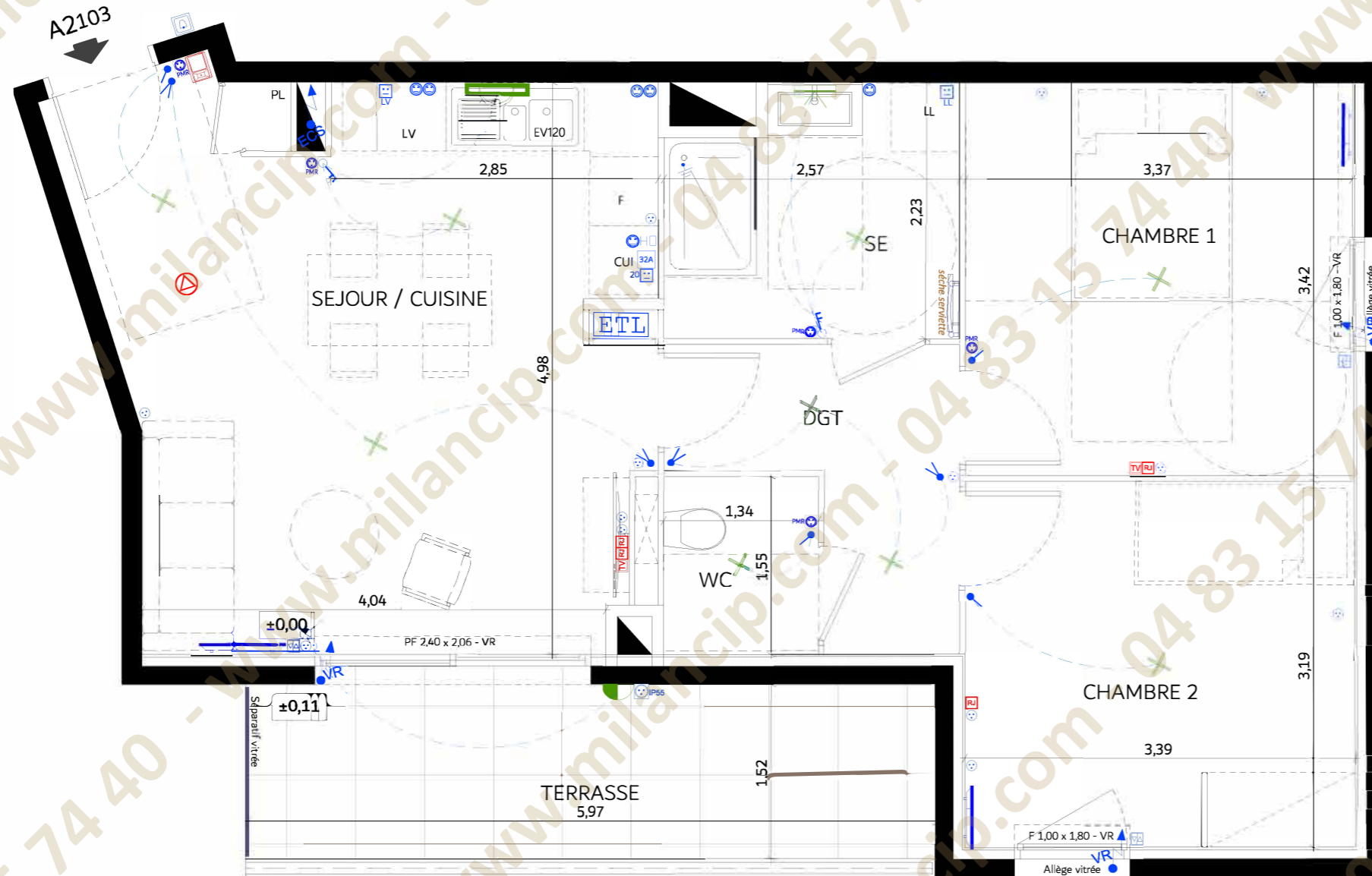
# PLAN DE VENTE

BATIMENT A	APPARTEMENT N°: A2103
18 Décembre 2021	TYPE : T3 NIVEAU : R+1

## PLAN DE REPERAGE



SEJOUR / CUISINE	22,90
DGT	4,70
CHAMBRE 1	11,50
CHAMBRE 2	10,75
SALLE D'EAU	5,30
WC	2,10
<b>TOTAL HABITABLE</b>	<b>57,25 m<sup>2</sup></b>
TERRASSE	9,10
<b>TOTAL EXTERIEUR</b>	<b>9,10 m<sup>2</sup></b>



Ceci est un plan de vente et non un plan d'exécution. Ce plan est susceptible d'être modifié en fonction des impératifs techniques de mise en oeuvre, de réalisation tant en ce qui concerne les dimensions libres que l'équipement et l'implantation des faux-plafonds. Les surfaces indiquées sont approximatives, dans le cadre de la législation des ventes en l'état futur d'achèvement. Les retombées de poutres, soffites, faux-plafonds, canalisations et convecteurs ne sont pas toujours représentés. Les éléments de mobilier, d'électricité, d'électroménager, d'équipement de cuisine sont figurés à titre indicatif, la description précise figure sur le descriptif commercial.

### LEGENDE:

Gaine : Chute EU, VMC, EV ...

Tableau électrique

Porte fenêtre

Fenêtre

Faux-plafond



Règlementation pour personnes à mobilité réduite

Equipements non fournis : Evier EV. Cuisson CUI. Réfrigérateur F. Lave linge LL. Lave vaisselle LV.