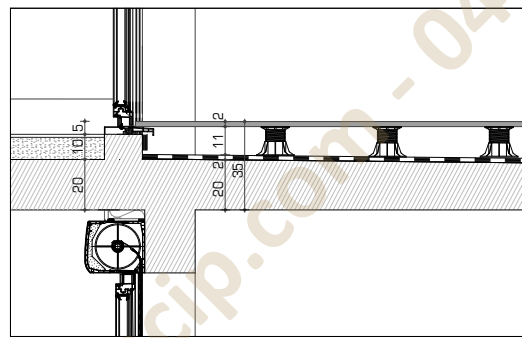
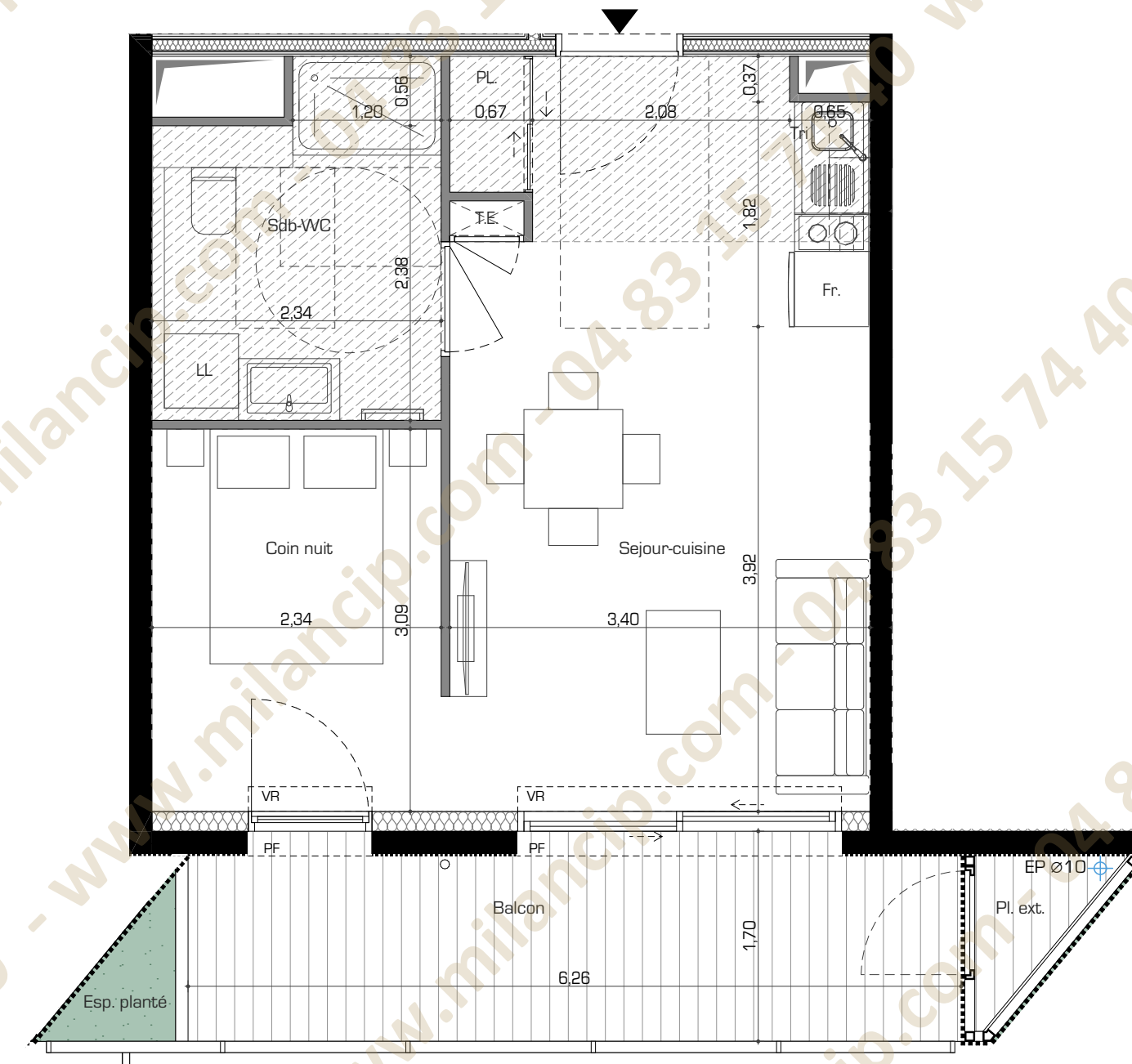


Des modifications sont susceptibles d'être apportées à ce plan en fonction des nécessités techniques réglementaires ou administratives de la réalisation, tant en ce qui concerne les dimensions libres que les équipements sanitaires et électriques. La surface, les hauteurs de seuils et d'allèges indiquées sont approximatives ; les retombées, soffites, faux-plafonds ainsi que l'emplacement des équipements sanitaires ne sont pas tous figurés ou le sont à titre indicatif. La surface des placards est comprise dans la surface de la pièce attenante. La végétation est non contractuelle.

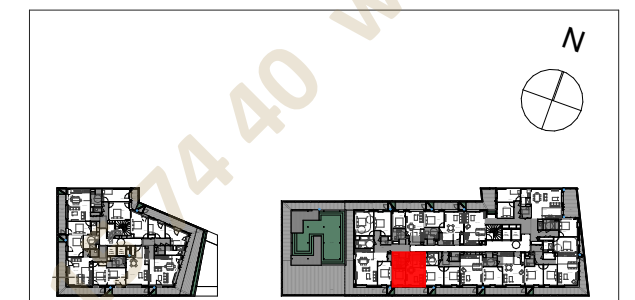


Détail B
Accès balcon



Appartement de T1 bis - R+6

Sejour-cuisine	20,27
Coin nuit	7,24
Sdb-WC	6,25
Surface totale habitable	33,76 m²
Pl. ext.	0,96
Balcon	10,11
Esp. planté	0,81
Surface extérieure	11,88 m²



Bâtiment C - n° C066

Echelle : 0 1m 2m

Légende :

PF = porte fenêtre ; CF = châssis fixe ; F = fenêtre ; AL = allège ; PL = placard ; LV = lave vaisselle ; LL = lave linge ; Fr = réfrigérateur ; VR = volet roulant ; TE = tableau électrique

cloisons SAD	voile béton	sèche serviette
soffite / faux plafond HSPF : 2,15	végétation	Dalles sur plots
luminaire balcon		

Date : 07/07/2022

PLAN DE VENTE PROVISOIRE