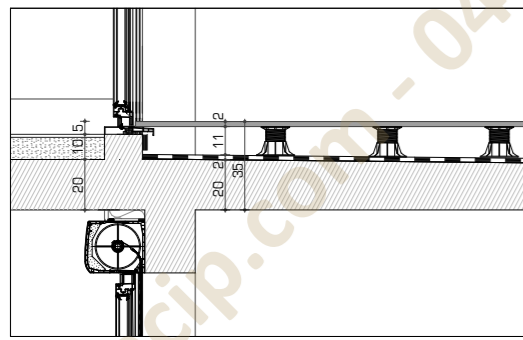
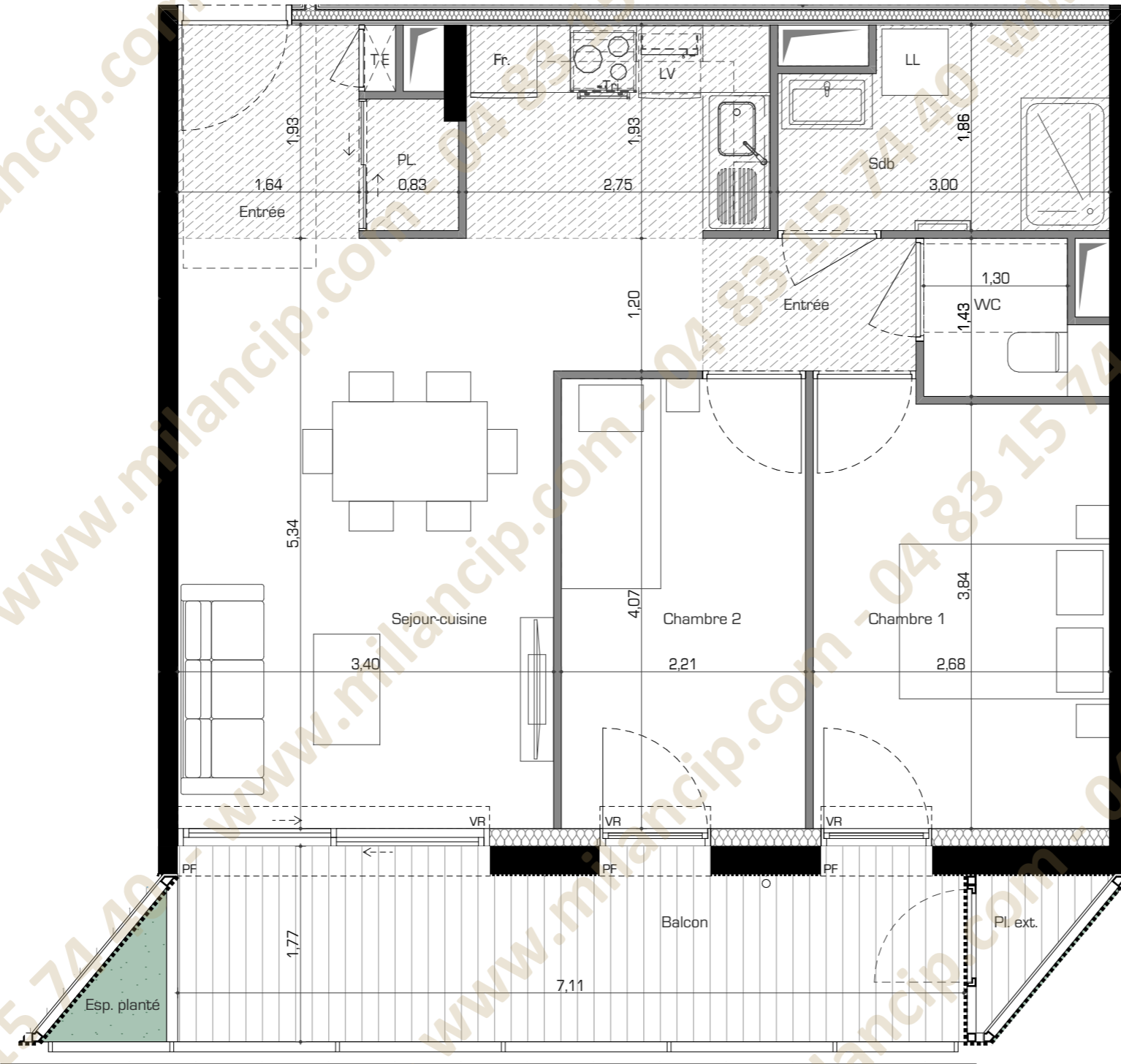


Des modifications sont susceptibles d'être apportées à ce plan en fonction des nécessités techniques réglementaires ou administratives de la réalisation, tant en ce qui concerne les dimensions libres que les équipements sanitaires et électriques. La surface, les hauteurs de seuils et d'allèges indiquées sont approximatives, les retombées, soffites, faux-plafonds ainsi que l'emplacement des équipements sanitaires ne sont pas tous figurés ou le sont à titre indicatif. La surface des placards est comprise dans la surface de la pièce attenante. La végétation est non contractuelle.



Détail B
Accès balcon



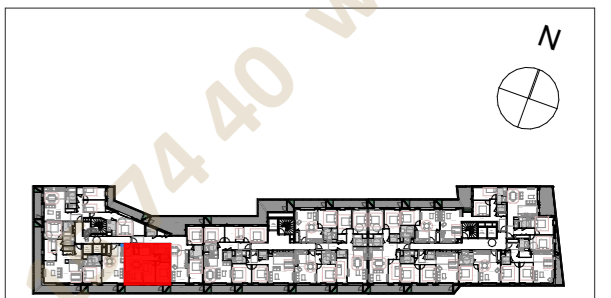
Appartement de 3 pièces - R+1

| | |
|----------------|-------|
| Entrée | 6,69 |
| Séjour-cuisine | 25,04 |
| Chambre 1 | 10,50 |
| Chambre 2 | 8,99 |
| Sdb | 5,19 |
| WC | 2,11 |

Surface totale habitable 58,52 m²

| | |
|-------------|-------|
| Pl. ext. | 0,96 |
| Balcon | 11,97 |
| Esp. planté | 0,81 |

Surface extérieure 13,74 m²



Bâtiment A - n° A012

Echelle : 0 1m 2m

Légende :

PF = porte fenêtre ; CF = châssis fixe ; F = fenêtre ; AL = allège ; PL = placard ;
 LV = lave vaisselle ; LL = lave linge ; Fr = réfrigérateur ; VR = volet roulant ;
 TE = tableau électrique

| | | |
|------------------------------------|------------------|------------------|
| cloisons SAD | voile béton | sèche serviette |
| soffite / faux plafond HSPF : 2,15 | végétation | Dalles sur plots |
| Date : 07/07/2022 | luminaire balcon | |

PLAN DE VENTE PROVISOIRE