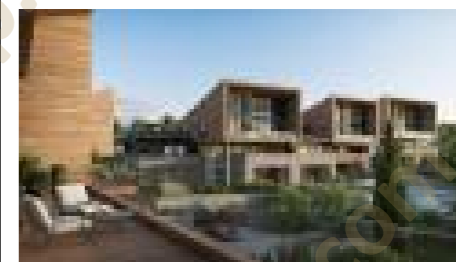


ECHELLE : 0 0.5 1 2 3

Ceci est un plan de pré-commercialisation, et non un plan d'exécution. Ce plan est susceptible de modifications en fonction des impératifs techniques de mise en oeuvre, de réalisation tant en ce qui concerne les dimensions libres que l'équipement et l'implantation des faux-plafonds. Les surfaces indiquées sont approximatives, dans le cadre de la législation des ventes en l'état futur d'achèvement. Les retombées de poutres, soffites, faux-plafonds, canalisations et convecteurs ne sont pas toujours représentés. Les éléments de mobilier, d'électroménager, d'équipement de cuisine sont figurés à titre indicatif, la description précise figure sur le descriptif commercial.

#### LEGENDE :

PL : placard  
LL : lave-linge  
LV : lave-vaisselle  
RF : réfrigérateur  
VR : volet roulant  
VC : volet coulissant  
VB : volet battant  
PF : porte fenêtre  
F : fenêtre  
FSA : fenêtre sur allège  
Zone de tri sélectif  
Cloison fusible  
Tableau électrique  
Faux-Plafond



#### PLAN DE VENTE

##### APPARTEMENT A 101 - Entrée

5 PIECES

R+1

Entrée Séjour Cuisine	38,8
Chambre 1	15,1
Sdd	6,0
Dgt	4,2
TOTAL S.H.A.B. Niv. Entrée	64,1 m²
TOTAL S.H.A.B. Niv. Mezzanine	60,6 m²
TOTAL S.H.A.B.	124,7 m²
Terrasse Niv. Entrée	15,1
TOTAL EXTERIEURS	15,1 m²
<b>SURFACE TOTALE</b>	<b>139,8 m²</b>

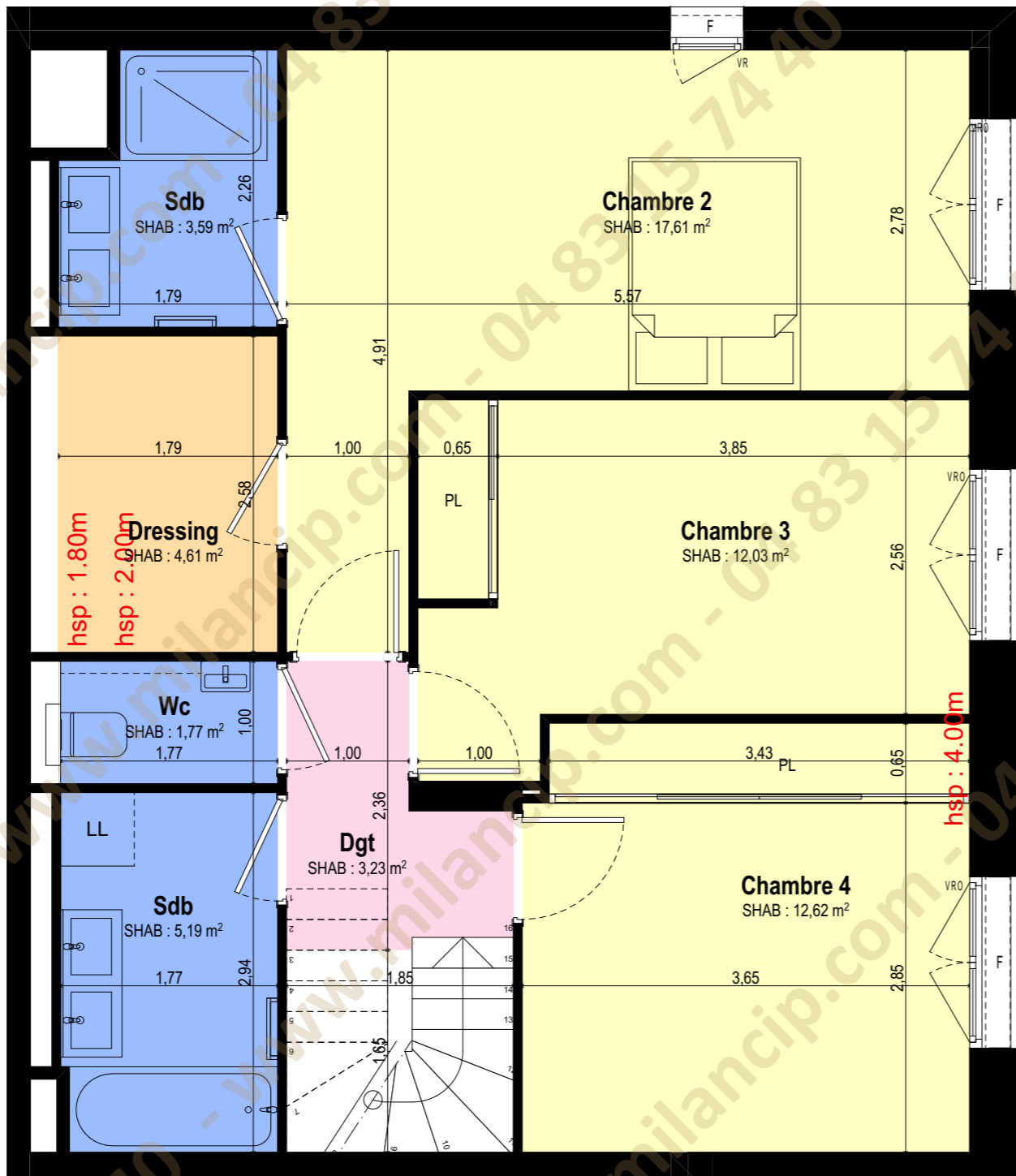


INDICE :

B

DATE :

21/11/2023



ECHELLE : 0 0.5 1 2 3

Ceci est un plan de pré-commercialisation, et non un plan d'exécution. Ce plan est susceptible de modifications en fonction des impératifs techniques de mise en oeuvre, de réalisation tant en ce qui concerne les dimensions libres que l'équipement et l'implantation des faux-plafonds. Les surfaces indiquées sont approximatives, dans le cadre de la législation des ventes en l'état futur d'achèvement. Les retombées de poutres, soffites, faux-plafonds, canalisations et convecteurs ne sont pas toujours représentés. Les éléments de mobilier, d'électroménager, d'équipement de cuisine sont figurés à titre indicatif, la description précise figure sur le descriptif commercial.

- LEGENDE :**
- PL : placard
  - LL : lave-linge
  - LV : lave-vaisselle
  - RF : réfrigérateur
  - VR : volet roulant
  - VC : volet coulissant
  - VB : volet battant
  - PF : porte fenêtre
  - F : fenêtre
  - FSA : fenêtre sur allège
  - Zone de tri sélectif
  - Cloison fusible
  - Tableau électrique
  - Faux-Plafond



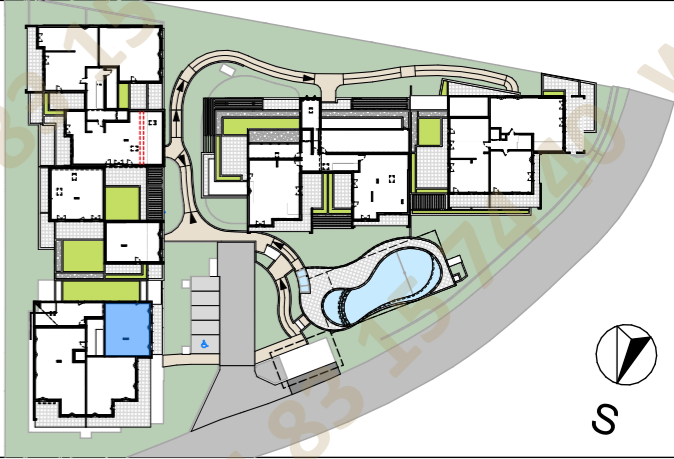
PLAN DE VENTE

APPARTEMENT A 101-Mezzanine

5 PIECES

R+1

TOTAL S.H.A.B. Niv. Entrée	64,11 m <sup>2</sup>
Chambre 2	17,61
Chambre 3	12,03
Chambre 4	12,62
Dressing	4,61
Sdb	3,59
Sdb	5,19
Wc	1,77
Dgt	3,23
TOTAL S.H.A.B. Niv. Mezzanine	60,65 m <sup>2</sup>
TOTAL S.H.A.B.	124,76 m <sup>2</sup>
TOTAL EXTERIEURS Niv. Entrée	15,13 m <sup>2</sup>
<b>SURFACE TOTALE</b>	<b>139,89 m<sup>2</sup></b>



INDICE :

A

DATE :

11/08/2023