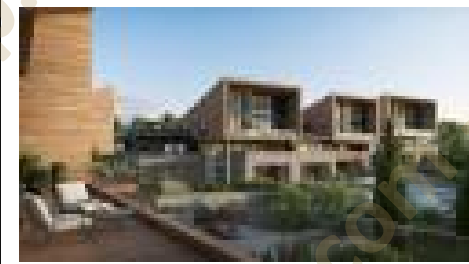


ECHELLE 0 0,5 1 2 3

Ceci est un plan de pré-commercialisation, et non un plan d'exécution. Ce plan est susceptible de modifications en fonction des impératifs techniques de mise en oeuvre, de réalisation tant en ce qui concerne les dimensions libres que l'équipement et l'implantation des faux-plafonds. Les surfaces indiquées sont approximatives, dans le cadre de la législation des ventes en l'état futur d'achèvement. Les retombées de poutres, soffites, faux-plafonds, canalisations et convecteurs ne sont pas toujours représentés. Les éléments de mobilier, d'électroménager, d'équipement de cuisine sont figurés à titre indicatif, la description précise figure sur le descriptif commercial.

LEGENDE :

PL : placard
LL : lave-linge
LV : lave-vaisselle
RF : réfrigérateur
VR : volet roulant
VC : volet coulissant
VB : volet battant
PF : porte fenêtre
F : fenêtre
FSA : fenêtre sur allège
Zone de tri sélectif
Cloison fusible
Tableau électrique
Faux-Plafond



PLAN DE VENTE

APPARTEMENT D 203 - Entrée

3 PIECES

R+2

Entrée	5,1
Séjour Cuisine	32,1
Chambre 1	12,1
Sdb	4,0
Wc	1,4
TOTAL S.H.A.B. Niv. Entrée	54,7 m ²
TOTAL S.H.A.B. Niv. Mezzanine	32,2 m ²
TOTAL S.H.A.B.	86,9 m ²
Terrasse Niv. Entrée	19,7
TOTAL EXTERIEURS	19,7 m ²
SURFACE TOTALE	106,6 m²



INDICE :

B

DATE :

21/11/2023



PLAN DE VENTE

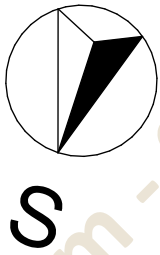
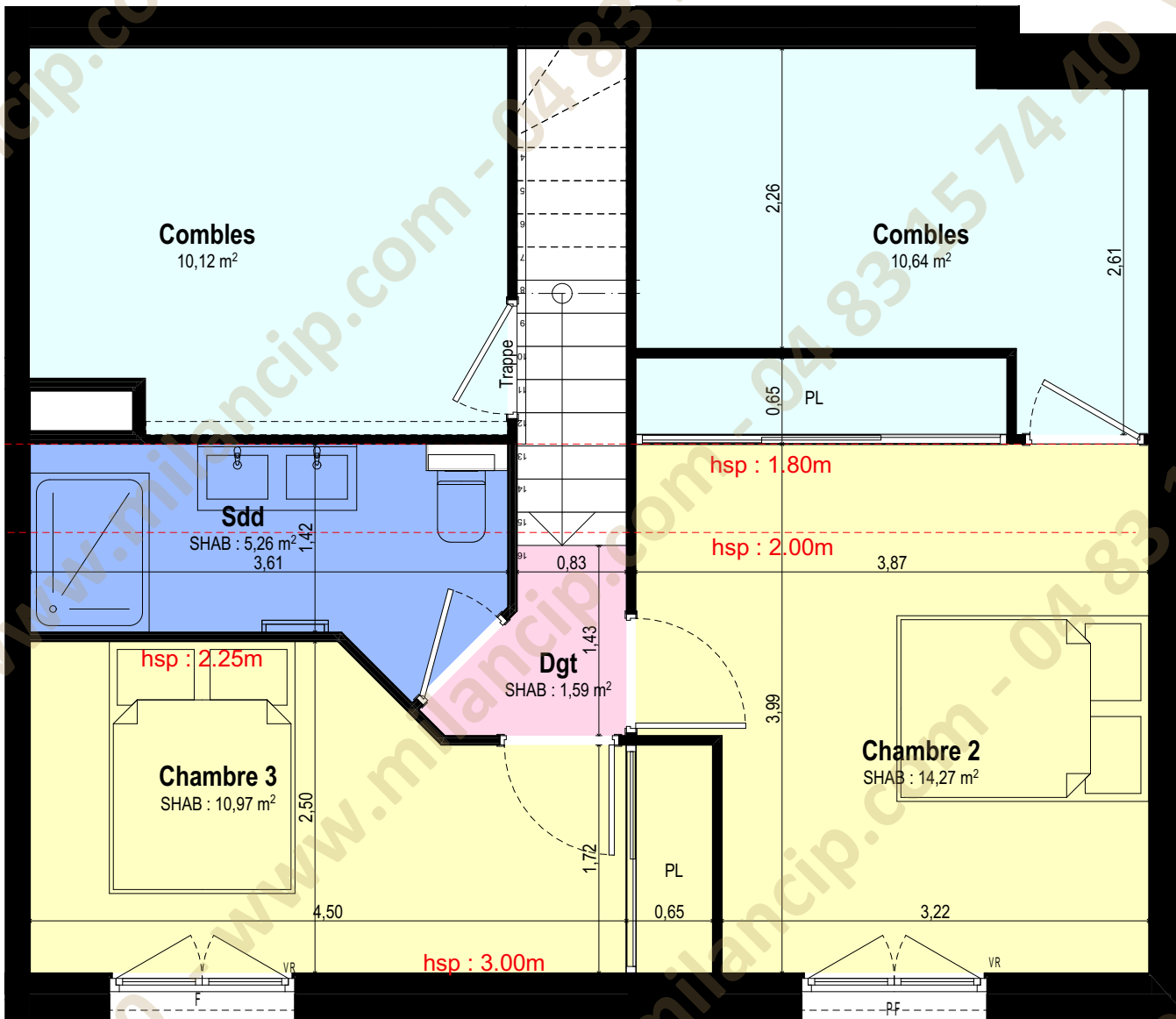
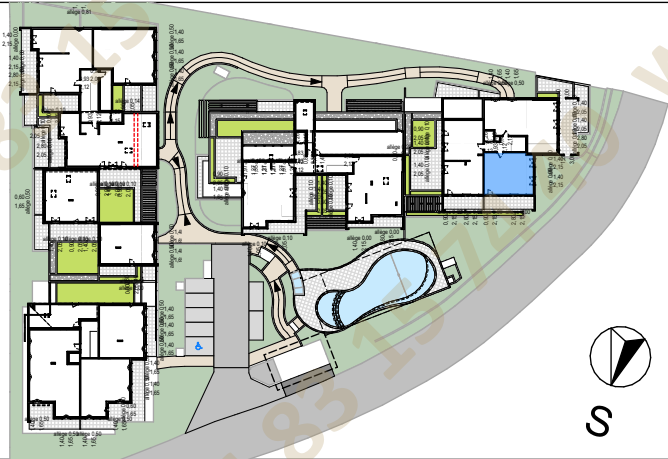
APPARTEMENT D 203-Mezzanine

3 PIECES

R+2

TOTAL S.H.A.B. Niv. Entrée	54,7 m ²
Chambre 2	14,3
Chambre 3	11,0
Sdd	5,3
Dgt	1,6
TOTAL S.H.A.B. Niv. Mezzanine	32,2 m ²
TOTAL S.H.A.B.	86,9 m ²
Terrasse Niv. Entrée	19,7
TOTAL EXTERIEURS	19,7 m ²
SURFACE TOTALE	106,6 m²

SURFACE COMBLES : 20,76m² (hsp < 1.80m)



Ceci est un plan de pré-commercialisation, et non un plan d'exécution. Ce plan est susceptible de modifications en fonction des impératifs techniques de mise en oeuvre, de réalisation tant en ce qui concerne les dimensions libres que l'équipement et l'implantation des faux-plafonds. Les surfaces indiquées sont approximatives, dans le cadre de la législation des ventes en l'état futur d'achèvement. Les retombées de poutres, soffites, faux-plafonds, canalisations et convecteurs ne sont pas toujours représentés. Les éléments de mobilier, d'électroménager, d'équipement de cuisine sont figurés à titre indicatif, la description précise figure sur le descriptif commercial.

- LEGENDE :**
- PL : placard
 - LL : lave-linge
 - LV : lave-vaisselle
 - RF : réfrigérateur
 - VR : volet roulant
 - VC : volet coulissant
 - VB : volet battant
 - PF : porte fenêtre
 - F : fenêtre
 - FSA : fenêtre sur allège
 - Zone de tri sélectif
 - Cloison fusible
 - Tableau électrique
 - Faux-Plafond

INDICE :

B

DATE :

21/11/2023