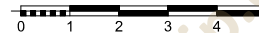


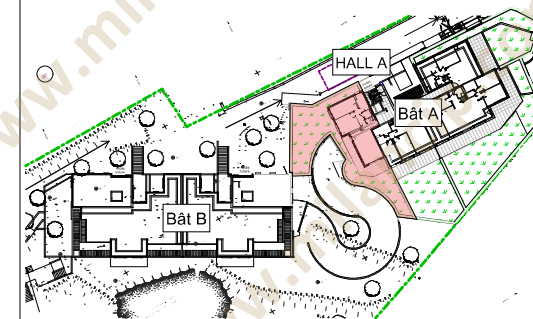
NOTA : Des modifications sont susceptible d'être apportées à ce plan en fonction des nécessités techniques de la réalisation.
 Les surfaces indiquées ainsi que l'encombrement des gaines et la profondeur des placards sont approximatifs.
 Les retombées, faux-plafonds, soffites et canalisations ainsi que l'équipement sont figurés à titre indicatifs.
 La surface globale peut varier de plus ou moins 5 %.



APPARTEMENT

A 01

APPARTEMENT 3 PIECES - Rez-de-jardin



Chambre 1	12,21
Chambre 2	12,46
Couloir	3,71
Hall	4,24
Salon / Cuisine	24,53
SDE	5,49
WC	1,89
TOTAL HABITABLE	64,53 m²

Jardin privatif	120,01
Terrasse couverte	19,96

DATE : 21 Mai 2024