

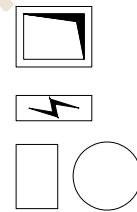
NOTA : Des modifications sont susceptibles d'être apportées à ce plan en fonction des nécessités techniques et/ou impératifs réglementaires de la réalisation tant en ce qui concerne les dimensions libres que l'emplacement et la nature des équipements. Les côtes et les surfaces sont approximatives. Les retombées, soffites, faux plafonds, trappes sont figurés à titre indicatif, et peuvent subir des modifications pour des impératifs techniques. Les équipements ménagers ne sont pas fournis. Le descriptif sommaire complète ce plan pour les matériaux et équipements fournis. Le mobilier meublant en pointillé est dessiné à titre indicatif et n'est pas compris dans le plan de vente.

LEGENDE

Evier EV.
Cuisson CUI.
Lave linge LL.
Placard PL.
Réfrigérateur F.
Lave vaisselle LV.



Gaine :
chute EU, EV, VMC ...
Tableau électrique
Réglementation pour
personnes à mobilité réduite

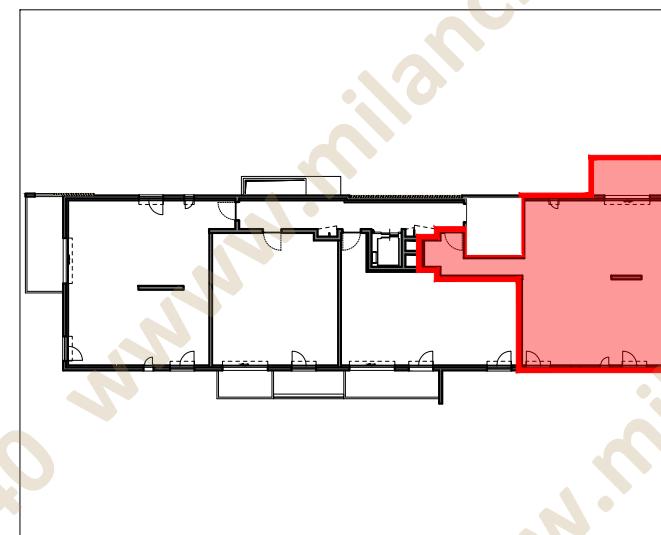


PLAN DE VENTE NOTAIRE

	APPARTEMENT N° 101	
20/12/2023	TYPE : T3	NIVEAU : R+1



PLAN DE REPERAGE



DESIGNATION	SURFACES	
Entrée	8.97	m²
Séjour - Cuisine	27.74	m²
Chambre 1	9.03	m²
Chambre 2	12.95	m²
SDE	5.21	m²
DGT	4.76	m²
WC	1.38	m²
Total habitable	70.04	m²
Balcon	7.59	m²
Total extérieur	7.59	m²

dot
architectes
Sandrine Greleau & Pierre-Olivier Fouqué
architectes DPLG
4 rue Diderot 06000 Nice

Visa Agence