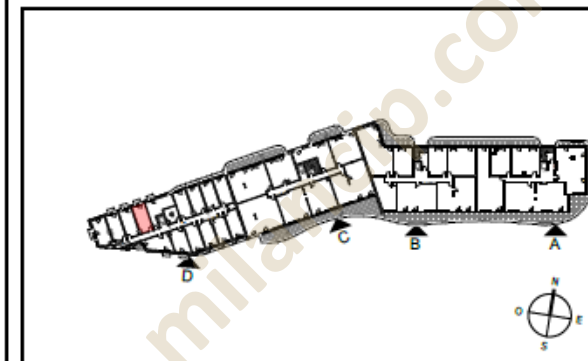


D214

PROVISOIRE



DES MODIFICATIONS SONT SUSCEPTIBLES D'ETRE APORTEES A CE PLAN EN FONCTION DES NECESSITES TECHNIQUES OU REGLEMENTAIRES DE LA REALISATION, TANT EN CE QUI CONCERNE LES DIMENSIONS LIBRES, QUE L'EQUIPEMENT. LES SURFACES, LES HAUTEURS SOUS PLAFOND AINSI QUE LES HAUTEURS DE SEUILS OU D'ALLEGES INDIQUEES SONT APPROXIMATIVES. LES RETOMBES, SOFFITES, FAUX-PLAFONDS, TRAPPES DE VISITES, AINSI QUE L'EMPLACEMENT DES DESCENTES D'EAUX PLUVIALES, MASQUETTES, DES EQUIPEMENTS SANITAIRES NE SONT PAS TOUS FIGURES OU LE SONT A TITRE INDICATIF. LE NOMBRE, LA TAILLE ET L'EMPLACEMENT DES RADIATEURS SONT DONNES A TITRE INDICATIF ET SERONT PRECISE APRES ETUDE THERMIQUE.



HALL D

Logement étudiant
N° D214 au 2^{ème} étage

SEJOUR / CUISINE	16,34
SALLE D'EAU	2,69
SURFACE TOTALE HABITABLE	19,03 m²
BALCON	1,22

PLAN DE RESERVATION

LEGENDE

EMPLACEMENTS ELEMENTS DE CUISINE :

LL	LAVE-LINGE	CU	BLOC CUISSON
LV	LAVE-VAISSELLE	FR	REFRIGERATEUR
EV	EVIER	LC	LINEAIRE COMPLEMENT.
AV	ALLEGE VITREE	ETEL	ESPACE TECHNIQUE ELECTRIQUE DU LOGT.
VRE	VOLET ROULANT ELECTRIQUE	TRI	TRI SELECTIF
GC	GARDE-CORPS	LL+SL	LAVE-LINGE + SECHE LINGE
PF	PORTE-FENETRE	F	FENETRE

	FAUX-PLAFOND OU SOFFITE		RADIATEUR
	RETOMBEE DE POUTRE		SECHE-SERV.

DATE : 24/10/2025

INDICE : -