

A schematic diagram of a building floor plan. The plan shows a central corridor and several rooms. One room, located in the lower-left quadrant, is highlighted in red. This red room is adjacent to a green checkered room at the bottom left and a white room with a desk and chair to its right. The rest of the floor plan is white with black outlines for walls, doors, and furniture like desks and chairs.

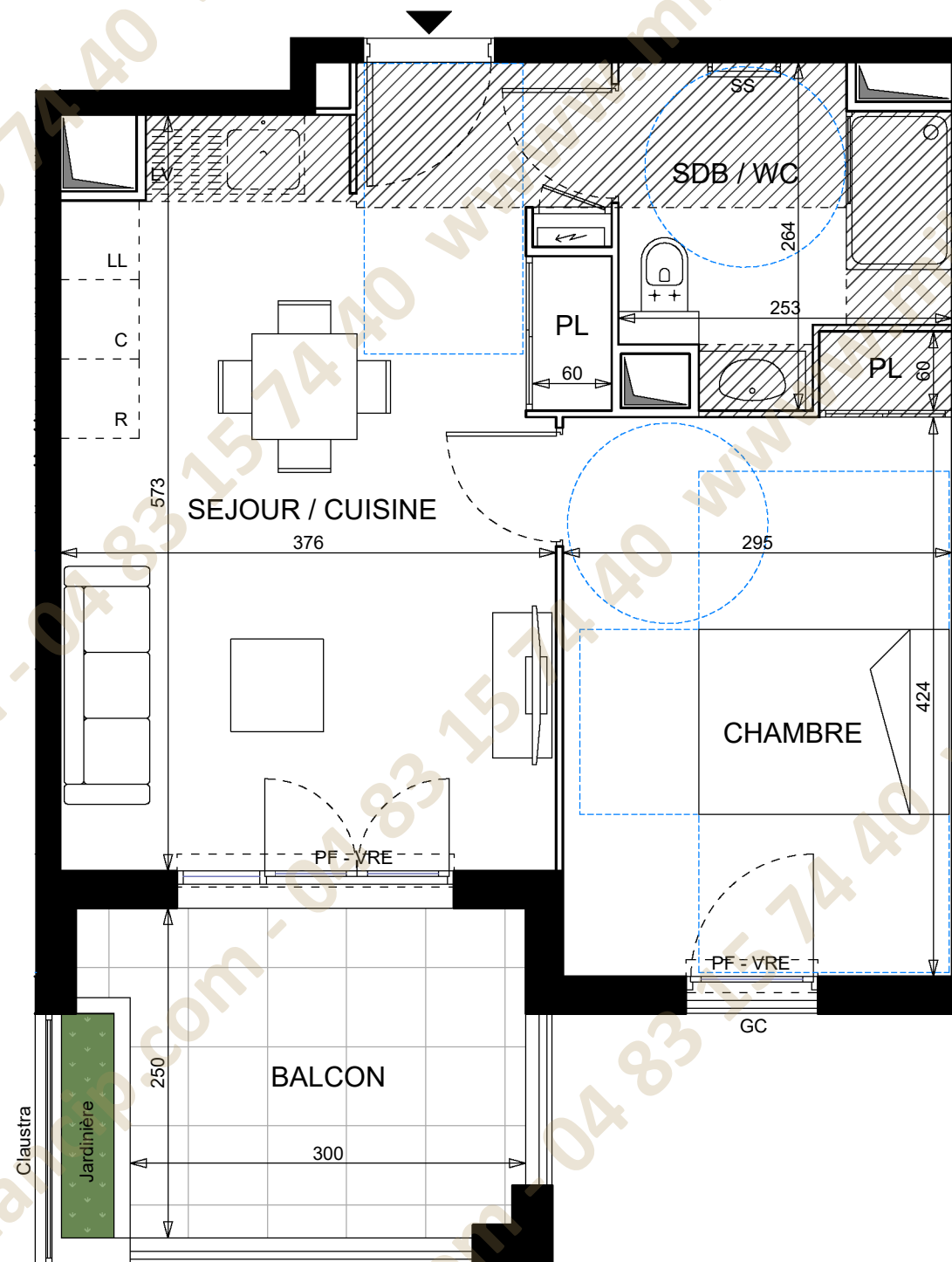
TABLEAU DES SURFACES

SURFACE HABITABLE 40.99 m²

BALCON (jardinière comprise)	8.65 m ²
------------------------------	---------------------

SURFACE EXTERIEURE 8.65 m²

Date : 05/09/2024 **Indice :** d



La disposition des équipements est donnée à titre indicatif. Les surfaces et les cotes indiquées sont approximatives.
Les retombées, soffites, faux plafonds, canalisations ne sont pas toujours figurés sur ce plan. Le total de la surface de la pièce est calculé avec le placard.
La société se réserve la possibilité d'apporter à ce plan les modifications dues à des impératifs d'ordre technique ou administratif.