

7 PIECES
PLAN DE MASSE

SURFACE PARCELLE 4 785 m²

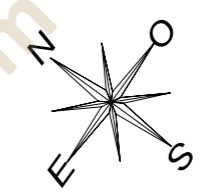
SURFACE TOTALE HABITABLE 598.58 m²

SURFACE TOTALE HABITABLE ET ANNEXES 1 205.51 m²

Conformément à la réglementation, ce plan est :

EVOLUTIF	PMR
----------	-----

Nota : Les surfaces des placards sont comprises dans celles des pièces où ils se situent. Des modifications sont susceptibles d'être apportées à ce plan en fonction des nécessités techniques et réglementaires de la réalisation, tant en ce qui concerne les dimensions libres que l'équipement. Les soffites, faux-plafonds, retombées, gaines techniques, canalisations, trappes de visite, descentes d'eaux pluviales, équipements électriques, ne sont pas systématiquement représentés ou le sont à titre indicatif. Les dimensions et les implantations des appareils de chauffage, lorsqu'ils sont représentés, sont indicatifs et seront soumis à la conformité de l'étude thermique. La forme des jardins (pente, talus...) n'est pas toujours représentée ou l'est à titre indicatif. La végétation éventuellement représentée n'est pas contractuelle. »

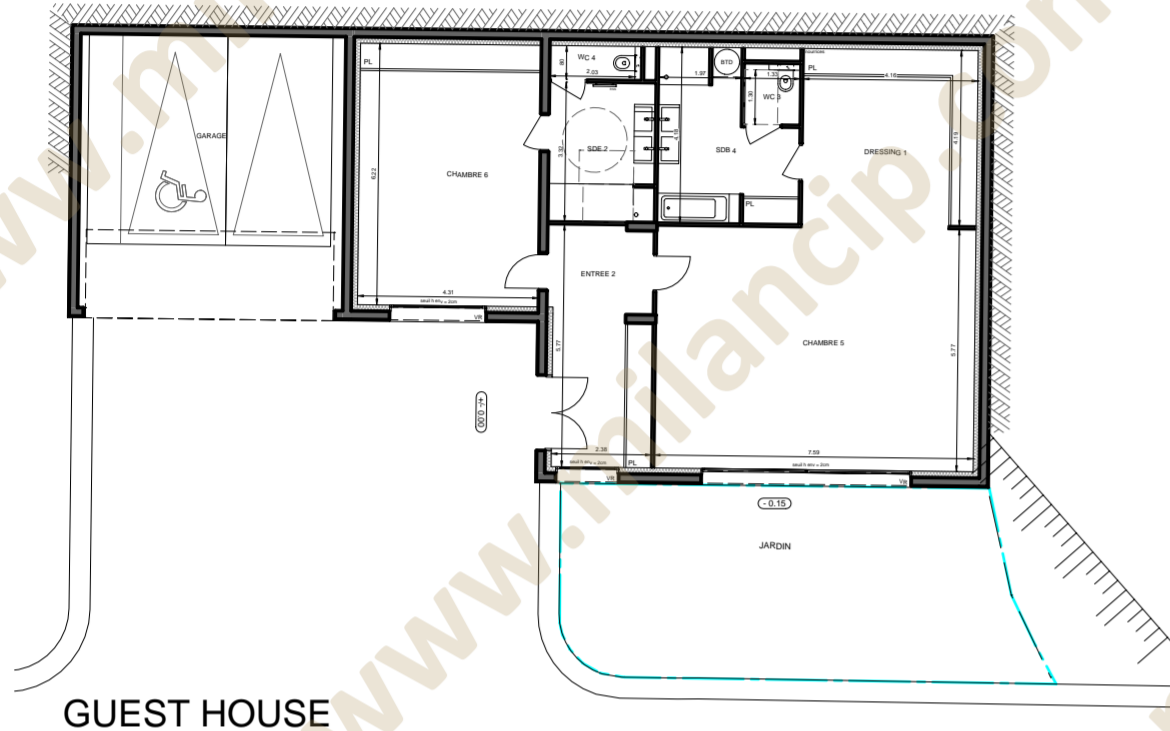


LEGENDE

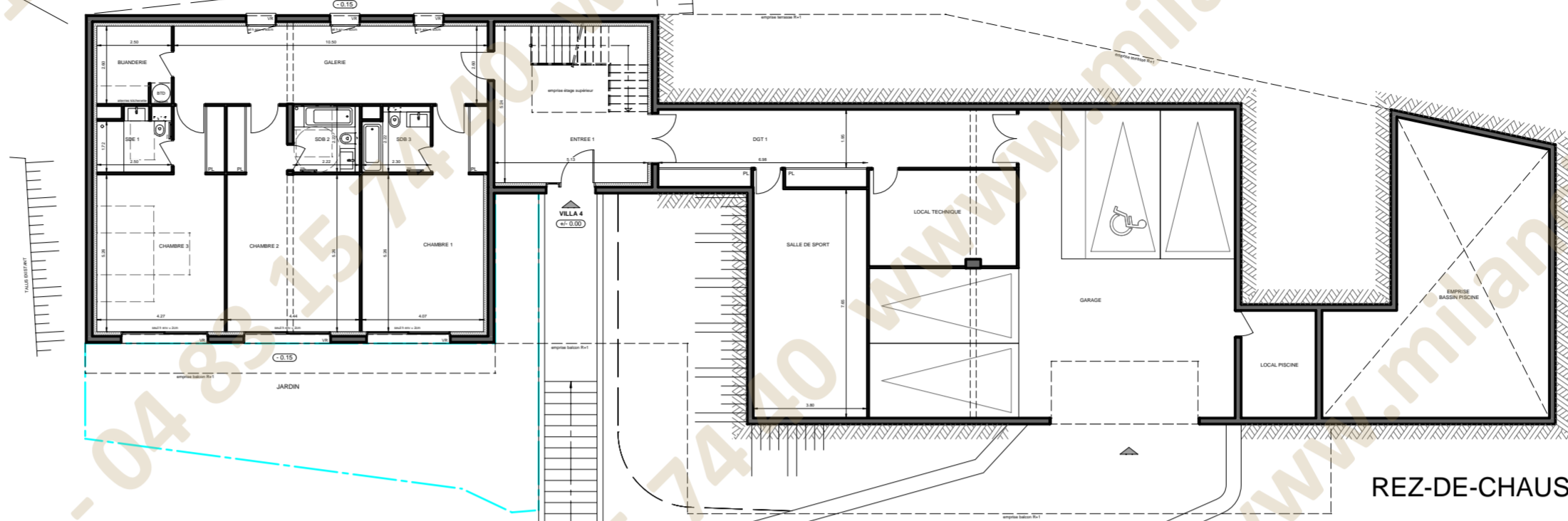
----- Talus
 - - - - - Emprise villa

Indice Septembre 2025

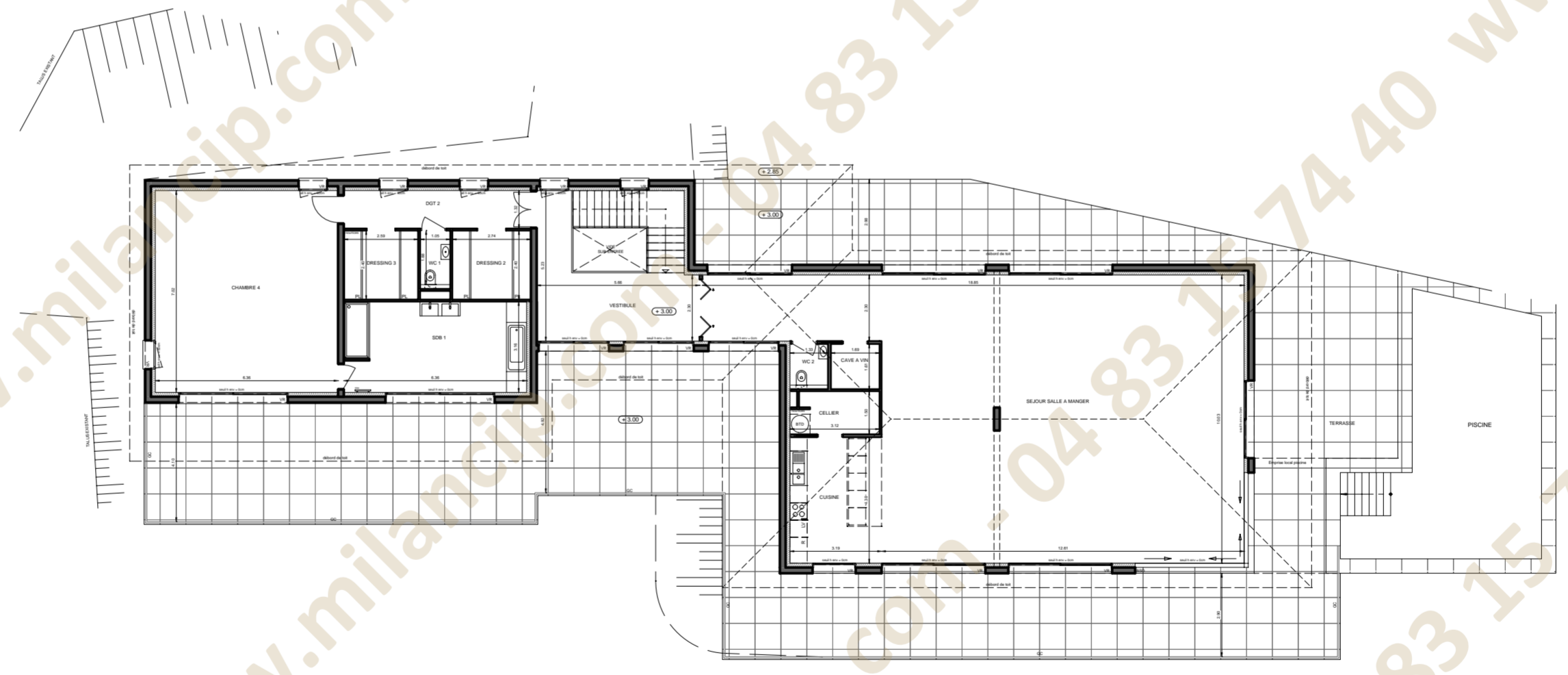
Echelle :



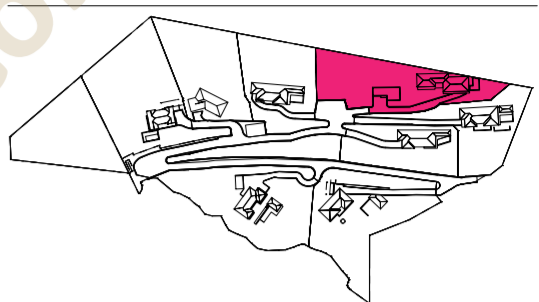
GUEST HOUSE



REZ-DE-CHAUSSEE



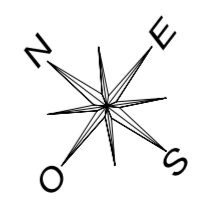
PREMIER ETAGE



7 PIECES

SURFACE PARCELLE	4 785 m ²
ENTREE 1	20.79 m ²
SEJOUR SALLE A MANGER	140.74 m ²
CUISINE	13.97 m ²
CHAMBRE 1	25.60 m ²
CHAMBRE 2	27.92 m ²
CHAMBRE 3	26.32 m ²
CHAMBRE 4	44.63 m ²
SALLE DE BAIN 1	20.09 m ²
SALLE DE BAIN 2	4.60 m ²
SALLE DE BAIN 3	4.43 m ²
SALLE D'EAU 1	4.73 m ²
WC 1	1.98 m ²
WC 2	1.90 m ²
DRESSING 2	6.57 m ²
DRESSING 3	6.21 m ²
SALLE DE SPORT	29.73 m ²
BUANDERIE	6.45 m ²
CELLIER	4.39 m ²
CAVE A VIN	2.66 m ²
VESTIBULE	16.90 m ²
GALERIE	27.04 m ²
DEGAGEMENT 1	27.16 m ²
DEGAGEMENT 2	8.60 m ²
ENTREE 2	13.82 m ²
CHAMBRE 5	43.82 m ²
CHAMBRE 6	26.80 m ²
SALLE DE BAIN 4	11.35 m ²
SALLE D'EAU 2	8.39 m ²
WC 3	1.73 m ²
WC 4	1.62 m ²
DRESSING 1	17.64 m ²
SURFACE TOTALE HABITABLE	598.58 m²
GARAGE	99.70 m ²
GARAGE ANNEXE	41.17 m ²
LOCAL PISCINE	9.00 m ²
LOCAL TECHNIQUE	15.75 m ²
JARDIN RDC	121.49 m ²
TERRASSE	272.18 m ²
PISCINE	47.64 m ²
SURFACE TOTALE HABITABLE ET ANNEXES	1 205.51 m²

LEGENDE		1/4
AP	allège pleine	☐
AV	allège vitrée	☐
BSO	brise soleil orientable	☐
GC	garde corps	☐
☐	soffite/faux plafond	
ETEL	esp tech elec du logt	
PL	placard	
☐	robinet de puisage	
☐	sèche-serviette	
R	réfrigérateur	
LV	lave vaisselle	
LL	lave linge	
C	cuisson	
TRI	tri sélectif	
BTD	ballon thermodynamique	
LC	linéaire complémentaire	
☐	fenêtre	
☐	pf	
☐	pf coulissante	



Conformément à la réglementation, ce plan est :

EVOLUTIF	PMR
----------	-----

Nota : Les surfaces des placards sont comprises dans celles des pièces où ils se situent. Des modifications sont susceptibles d'être apportées à ce plan en fonction des nécessités techniques et réglementaires de la réalisation, tant en ce qui concerne les dimensions libres que l'équipement. Les soffites, faux-plafonds, retombées, gaines techniques, canalisations, trappes de visite, descentes d'eaux pluviales, équipements électriques, ne sont pas systématiquement représentés ou le sont à titre indicatif. Les dimensions et les implantations des appareils de chauffage, lorsqu'ils sont représentés, sont indicatifs et seront soumis à la conformité de l'étude thermique. La forme des jardins (pente, talus...) n'est pas toujours représentée ou l'est à titre indicatif. La végétation éventuellement représentée n'est pas contractuelle.

Indice : Septembre 2025
 Echelle : 0 1 2 3 4m