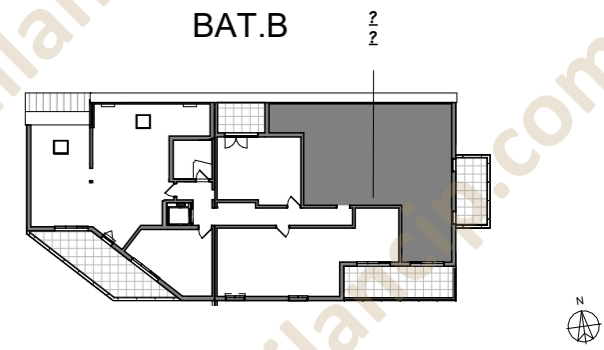
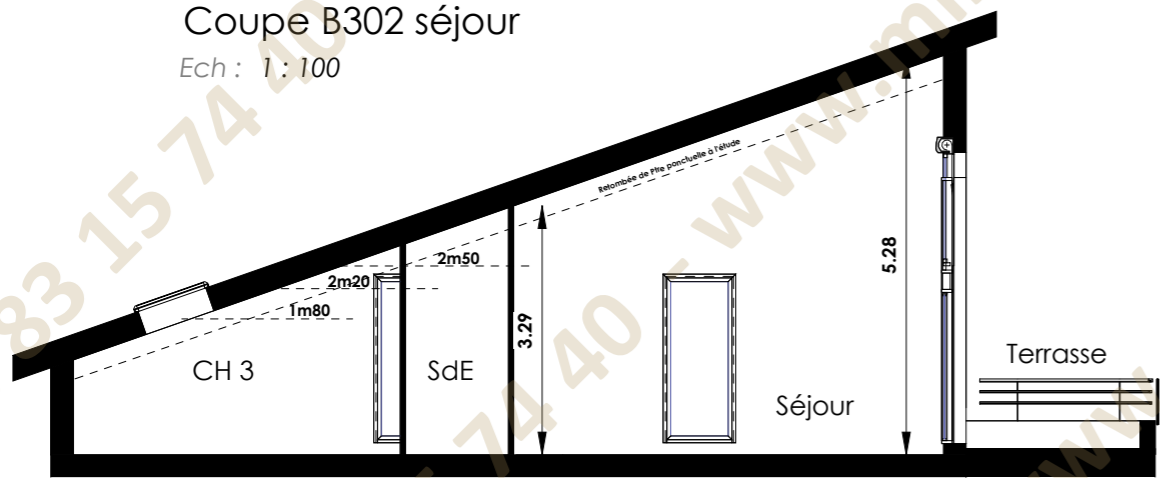


Coupe B302 séjour
Ech : 1 : 100



PLAN DE VENTE - PROVISOIRE-

Niveau	N° de lot	Type
R+2	B302	T4

SEJOUR/CUISINE	21.6 m ²
CHAMBRE 1	12.1 m ²
CHAMBRE 3	11.9 m ²
CHAMBRE 2	10.0 m ²
ENTREE	6.1 m ²
SDE	5.8 m ²
DEGAGEMENT	3.0 m ²
SDE 2	2.6 m ²
WC	2.3 m ²
SURFACE HABITABLE TOTALE :	75.4 m²
TERRASSE 1	11.0 m ²
TERRASSE 2	8.6 m ²

SURFACE PRIVATIVE TOTALE : 95.0 m²

Emplacement éléments de cuisine: LL Lave-linge Cuisson LV Lave-vaisselle F Réfrigérateur	Menuiserie & équipement: PF Porte-fenêtre F Fenêtre VR Coffre de volet roulant SS Sèche serviette PL Placard PV Pare vue
Réglementation pour les personnes à mobilité réduite: Aire de transfert de 80x130cm Manoeuvre de porte 120x220cm	Éléments constructifs: GC Garde-corps Faux-plafond Gaine technique TE Tableau électrique Cloison sur carrelage Clôture

Ces plans ne sont pas des plans d'exécution. Dans les conditions définies à l'acte VEFA signé, des modifications peuvent être apportées à ce plan en fonction des nécessités techniques et administratives lors de la réalisation notamment pour les dimensions libres, les positions des baies, équipements et hauteurs sous plafond. Les surfaces données sont approximatives et pourront varier selon les termes de l'acte VEFA. Les retombées, soffites, faux-plafonds, emplacements des équipements sont figurés à titre indicatif. Les surfaces habitables sont conformes au décret du 23 mars 1997 (art. 4.1).