

PLAN DE VENTE - PROVISoire-

Niveau	N° de lot	Type
R+2	B303 1/2	T3
SEJOUR/CUISINE		25.0 m ²
CHAMBRE 1		10.8 m ²
CHAMBRE 2		9.3 m ²
ENTREE		6.1 m ²
SDB		5.5 m ²
WC		
SURFACE HABITABLE TOTALE :		56.7 m²
TERRASSE		9.5 m ²

SURFACE PRIVATIVE TOTALE : 66.2 m²

Emplacement éléments de cuisine:		Menuiserie & équipement:	
LL	Lave-linge	PF	Porte-fenêtre
LV	Lave-vaisselle	VR	Coffre de volet roulant
		PL	Placard
		F	Fenêtre
		SS	Sèche serviette
		PV	Pare vue
Règlementation pour les personnes à mobilité réduite:		Éléments constructifs:	
	Aire de transfert de 80x130cm	GC	Garde-corps
	Manœuvre de porte 120x220cm	Faux-plafond	Faux-plafond
		TE	Tableau électrique
			Cloison sur carrelage
			Gaine technique
			Clôture

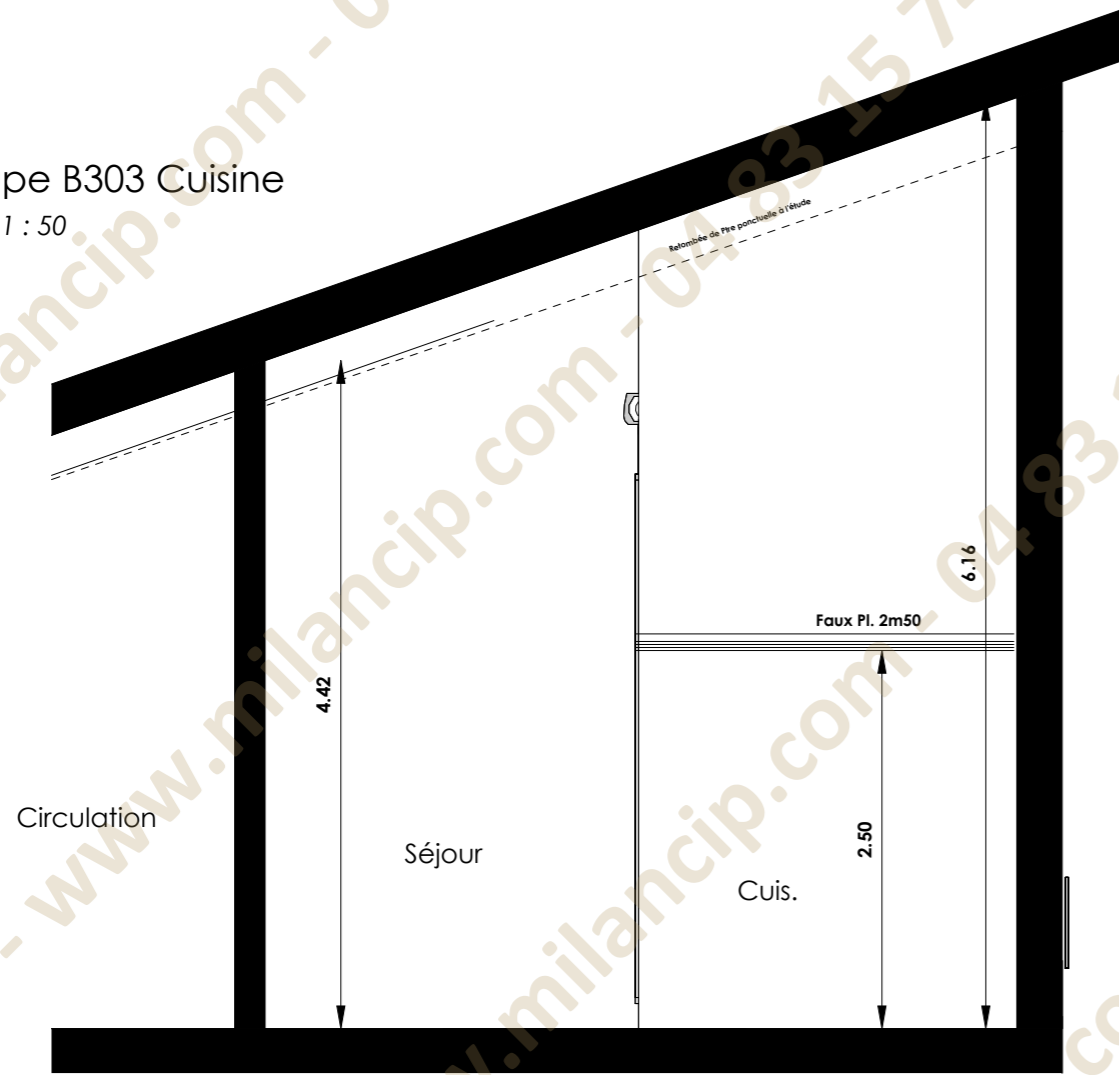
Date : 17/10/2025

INDICE 1

Ces plans ne sont pas des plans d'exécution. Dans les conditions définies à l'acte VEFA signé, des modifications peuvent être apportées à ce plan en fonction des nécessités techniques et administratives lors de la réalisation notamment pour les dimensions libres, les positions des baies, équipements et hauteurs sous plafond. Les surfaces données sont approximatives et pourront varier selon les termes de l'acte VEFA. Les retombées, soffites, faux-plafonds, emplacements des équipements sont figurés à titre indicatif. Les surfaces habitables sont conformes au décret du 23 mars 1997 (art. 4.1).

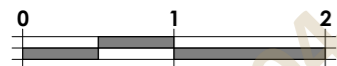
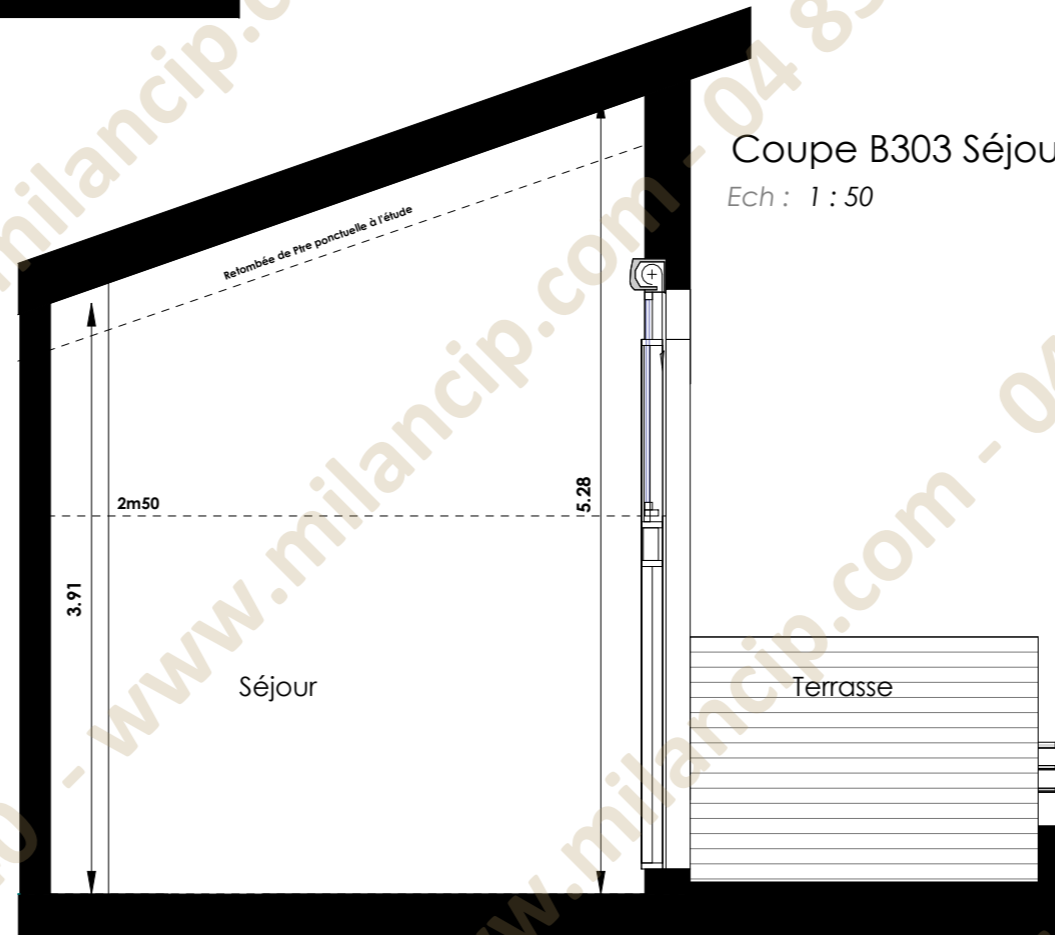
Coupe B303 Cuisine

Ech : 1 : 50

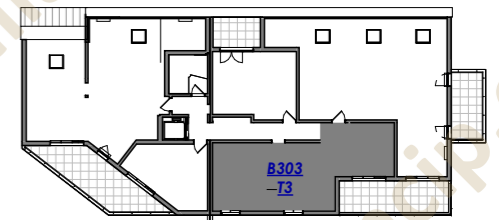


Coupe B303 Séjour .

Ech : 1 : 50



BAT.B



PLAN DE VENTE - PROVISOIRE-

Niveau	N° de lot	Type
R+2	B303 2/2	T3
SEJOUR/CUISINE		25.0 m ²
CHAMBRE 1		10.8 m ²
CHAMBRE 2		9.3 m ²
ENTREE		6.1 m ²
SDB		5.5 m ²
WC		
SURFACE HABITABLE TOTALE :		56.7 m²
TERRASSE		9.5 m ²
SURFACE PRIVATIVE TOTALE :		66.2 m²
Emplacement éléments de cuisine: LL Lave-linge Cuisson LV Lave-vaisselle F Réfrigérateur		Menuiserie & équipement: PF Porte-fenêtre F Fenêtre VR Coffre de volet roulant SS Sèche serviette PL Placard PV Pare vue
Règlementation pour les personnes à mobilité réduite: Aire de transfert de 80x130cm Cercle de 150cm de retournement Manœuvre de porte 120x220cm		Éléments constructifs: GC Garde-corps Gaine technique Faux-plafond TE Tableau électrique Cloison sur carrelage - - - Clôture

Date : 17/10/2025

INDICE 1