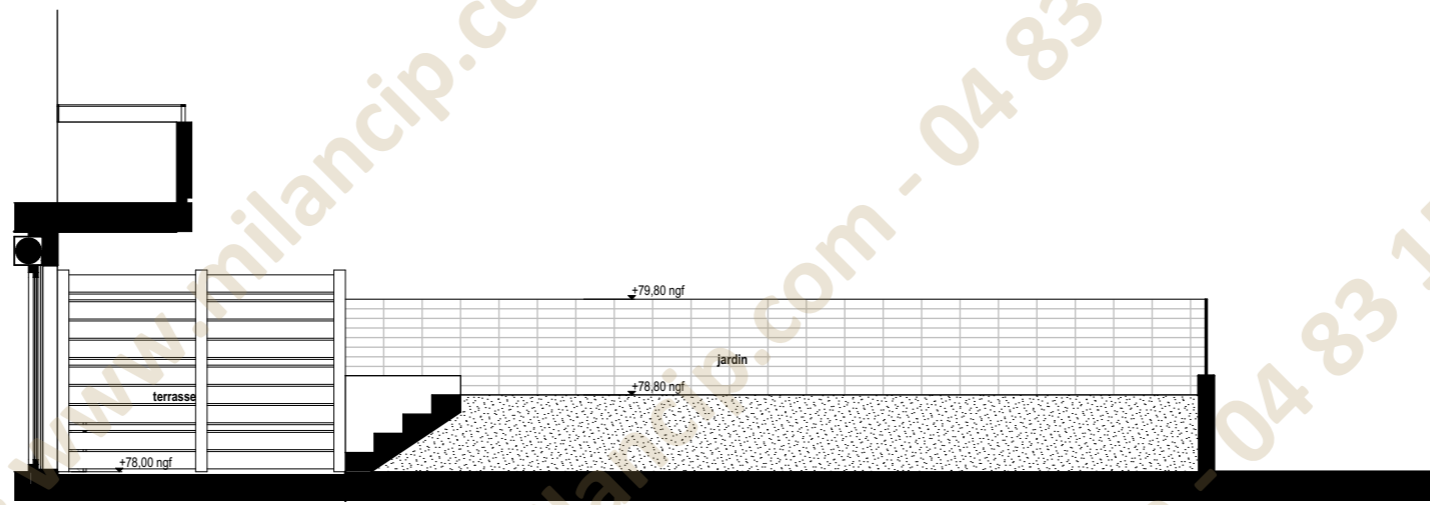


Bâtiment	Étage	Logement	Type
A	RDJ bas	A002	_T2

Séjour Cuisine	18,77 m <sup>2</sup>
Chambre	10,67 m <sup>2</sup>
Salle de douche	4,84 m <sup>2</sup>
TERRASSE	18,72 m <sup>2</sup>
JARDIN	63,63 m <sup>2</sup>
<b>TOTAL</b> Surface habitable	<b>34,28 m<sup>2</sup></b>
<b>TOTAL</b> Surfaces annexes (jardinères comprises)	<b>82,35 m<sup>2</sup></b>



**Ouvertures**

- OB - Fenêtre oscillo-battante
- PF - Porte-fenêtre
- Fixe- Vitrage fixe
- VR - Volet roulant
- VF - Volet fixe décoratif
- F - Fenêtre
- FAV- Fenêtre avec allège vitrée
- VRE - Volet roulant électrique

**Equipements**

- CU - Emplacement cuisson
- R - Emplacement réfrigérateur
- TRI- Emplacement tri sélectif
- LV - Emplacement lave-vaisselle
- LL - Emplacement lave-linge
- EV - Emplacement évier
- LC - Emplacement linéaire complémentaire

**Autres**

- CH - Chaudière
- ETEL Tableau électrique
- GC - Garde-corps
- PV - Pare-vue
- PL - Placard
- RP - Robinet de puisage

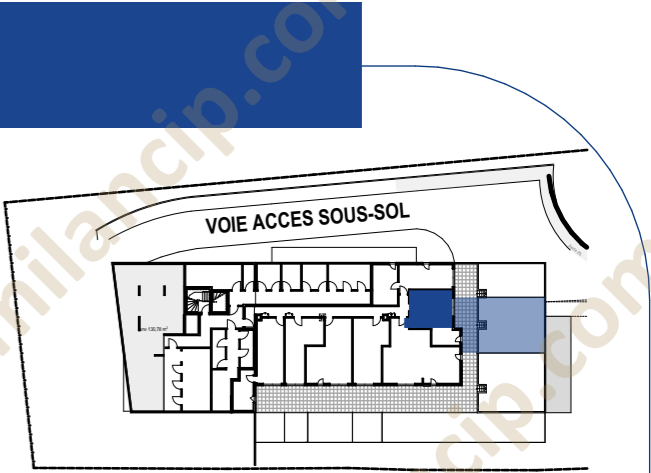
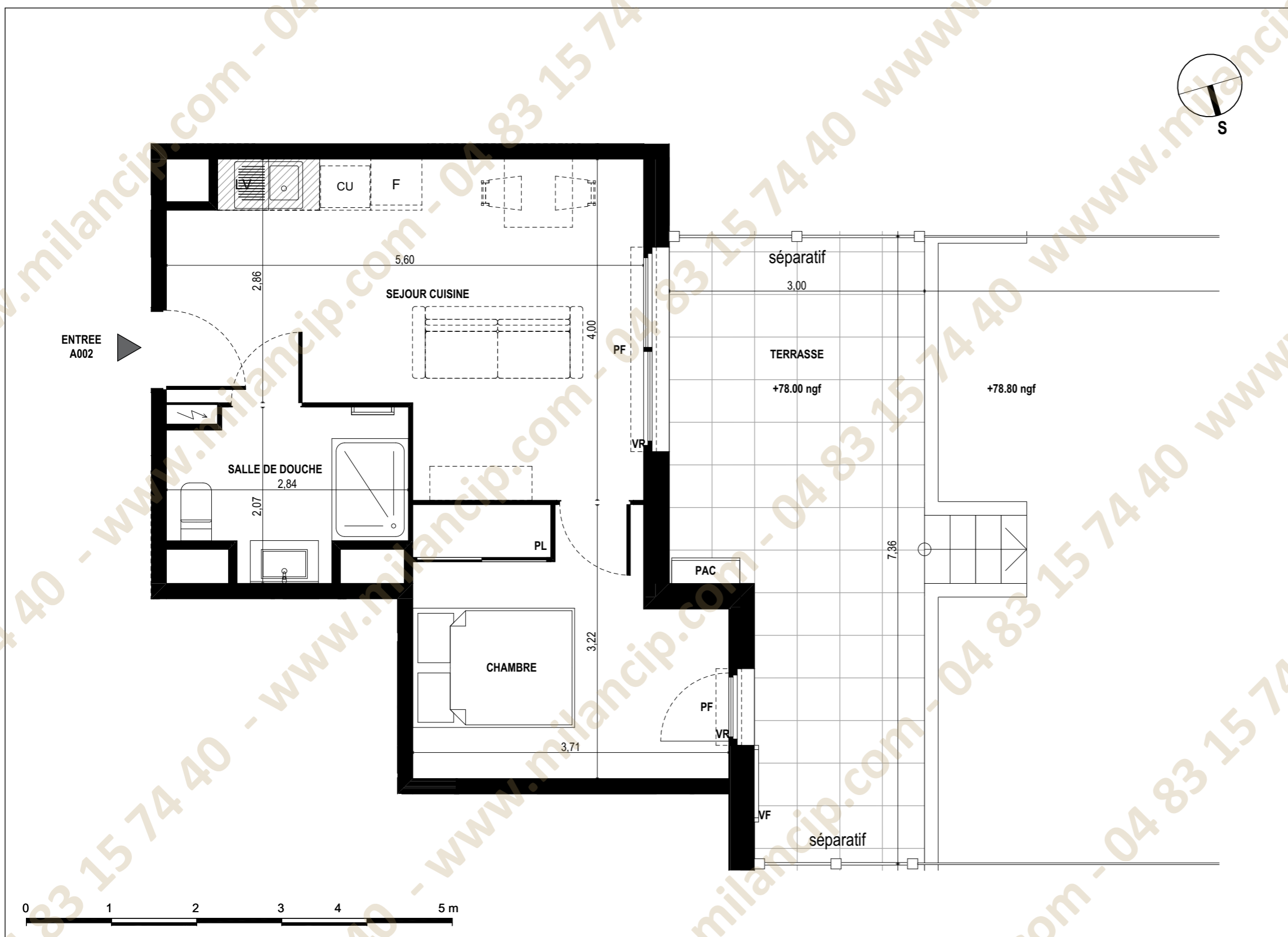
- \* Unité de climatisation extérieure
- \* Radiateur
- \* Sèche-serviettes
- \* Faux-plafond / Soffite

\*Dimensions non contractuelles

Les surfaces et côtes figurant sur le plan sont susceptibles de modifications dans les conditions du contrat dans la limite de 5%, pour des raisons techniques, administratives ou réglementaires. La surface des placards est comprise dans la surface des pièces. Les équipements techniques, ouvertures, réseaux divers, les appareils sanitaires et électriques, les retombées, faux-plafonds, soffites ainsi que les emplacements des équipements ne sont pas tous figurés ou le sont à titre indicatif. La représentation des éléments de cuisine, salle de bains et de mobilier n'a qu'une valeur illustrative et ne sont pas fournis. Seuls les éléments définis dans la notice descriptive de vente sont contractuels. La représentation éventuelle des plantations n'est pas contractuelle.

Plan édité le  
13/03/2026  
Indice 0

Nota: le présent plan n'est pas adapté pour les personnes à mobilité réduite et nécessitera un plan de réversibilité



Bâtiment	Étage	Logement	Type
A	RDJ bas	A002	T2

Séjour Cuisine	18,77 m <sup>2</sup>
Chambre	10,67 m <sup>2</sup>
Salle de douche	4,84 m <sup>2</sup>
TERRASSE	18,72 m <sup>2</sup>
<b>TOTAL</b> Surface habitable	<b>34,28 m<sup>2</sup></b>
Jardin	63,63 m <sup>2</sup>
<b>TOTAL</b> Surfaces annexes (jardinères comprises)	<b>82,35 m<sup>2</sup></b>

**Ouvertures**

- OB - Fenêtre oscillo-battante
- PF - Porte-fenêtre
- Fixe- Vitrage fixe
- VR - Volet roulant
- VF - Volet fixe décoratif
- F - Fenêtre
- FAV- Fenêtre avec allège vitrée
- VRE- Volet roulant électrique

**Equipements**

- CU- Emplacement cuisson
- R - Emplacement réfrigérateur
- TRI- Emplacement tri sélectif
- LV - Emplacement lave-vaisselle
- LL - Emplacement lave-linge
- EV- Emplacement évier
- LC - Emplacement linéaire complémentaire

**Autres**

- CH - Chaudière
- ETEL Tableau électrique
- GC - Garde-corps
- PV - Pare-vue
- PL - Placard
- RP - Robinet de puisage

- \* Unité de climatisation extérieure
- \* Radiateur
- \* Sèche-serviettes
- \* Faux-plafond / Soffite

\*Dimensions non contractuelles

Les surfaces et côtes figurant sur le plan sont susceptibles de modifications dans les conditions du contrat dans la limite de 5%, pour des raisons techniques, administratives ou réglementaires. La surface des placards est comprise dans la surface des pièces. Les équipements techniques, ouvertures, réseaux divers, les appareils sanitaires et électriques, les retombées, faux-plafonds, soffites ainsi que les emplacements des équipements ne sont pas tous figurés ou le sont à titre indicatif. La représentation des éléments de cuisinesalle de bains et de mobilier n'a qu'une valeur illustrative et ne sont pas fournis Seuls les éléments définis dans la notice descriptive de vente sont contractuels. La représentation éventuelle des plantations n'est pas contractuelle.

Plan édité le  
13/03/2026  
Indice 0

Nota: le présent plan n'est pas adapté pour les personnes à mobilité réduite et nécessitera un plan de réversibilité