

Ouvertures

- OB - Fenêtre oscillo-battante
- PF - Porte-fenêtre
- Fixe- Vitrage fixe
- VR - Volet roulant
- VF - Volet fixe décoratif
- F - Fenêtre
- FAV - Fenêtre avec allège vitrée
- VRE - Volet roulant électrique

Equipements

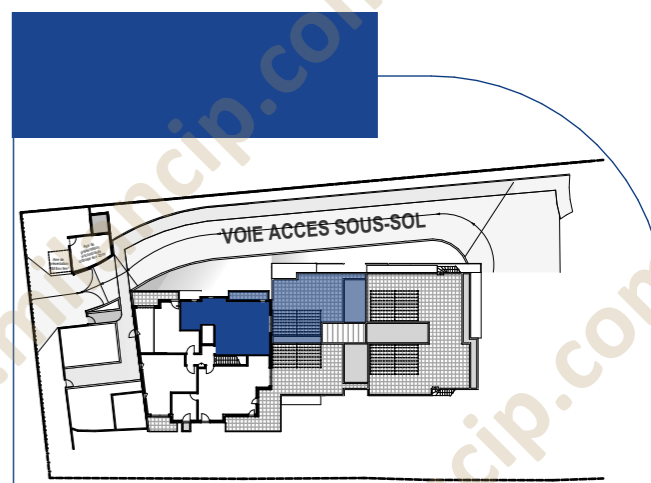
- CU - Emplacement cuisson
- R - Emplacement réfrigérateur
- TRI - Emplacement tri sélectif
- LV - Emplacement lave-vaisselle
- LL - Emplacement lave-linge
- EV - Emplacement évier
- LC - Emplacement linéaire complémentaire

Autres

- CH - Chaudière
- EDEL - Tableau électrique
- GC - Garde-corps
- PV - Pare-vue
- PL - Placard
- RP - Robinet de puisage

- * Unité de climatisation extérieure
- * Radiateur
- * Sèche-serviettes
- * Faux-plafond / Soffite

*Dimensions non contractuelles



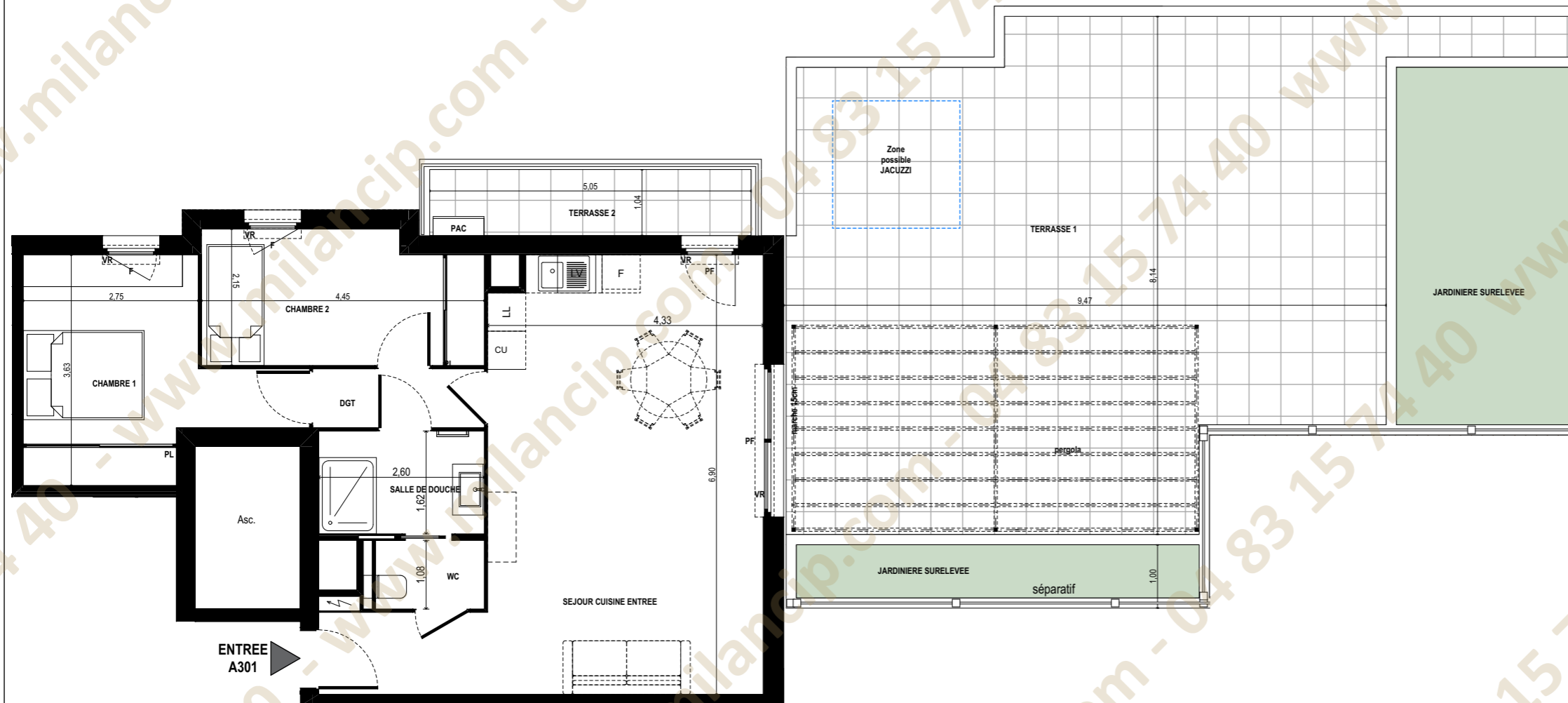
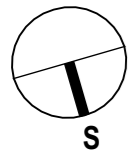
Bâtiment	Étage	Logement	Type
A	R+1	A301	T3

Séjour Cuisine entrée	32,98 m²
Chambre 1	11,28 m²
Chambre 2	9,01 m²
Wc	1,85 m²
Salle de douche	4,21 m²
Dgt	2,51 m²
TOTAL Surface habitable	61,84 m²
Terrasse 1	70,60 m²
Terrasse 2	5,25 m²
Jardinière	23,83 m²
Jardinière	6,03 m²
TOTAL Surfaces annexes (jardinères comprises)	105,71 m²

Les surfaces et côtes figurant sur le plan sont susceptibles de modifications dans les conditions du contrat dans la limite de 5%, pour des raisons techniques, administratives ou réglementaires. La surface des placards est comprise dans la surface des pièces. Les équipements techniques, ouvertures, réseaux divers, les appareils sanitaires et électriques, les retombées, faux-plafonds, soffites ainsi que les emplacements des équipements ne sont pas tous figurés ou le sont à titre indicatif. La représentation des éléments de cuisinesalle de bains et de mobilier n'a qu'une valeur illustrative et ne sont pas fournis Seuls les éléments définis dans la notice descriptive de vente sont contractuels. La représentation éventuelle des plantations n'est pas contractuelle.

Plan édité le
13/03/2026
Indice 0

Nota: le présent plan n'est pas adapté pour les personnes à mobilité réduite et nécessitera un plan de réversibilité



Ouvertures

- OB - Fenêtre oscillo-battante
- PF - Porte-fenêtre
- Fixe- Vitrage fixe
- VR - Volet roulant
- VF - Volet fixe décoratif
- F - Fenêtre
- FAV- Fenêtre avec allège vitrée
- VRE- Volet roulant électrique

Equipements

- CU - Emplacement cuisson
- R - Emplacement réfrigérateur
- TRI- Emplacement tri sélectif
- LV - Emplacement lave-vaisselle
- LL - Emplacement lave-linge
- EV - Emplacement évier
- LC - Emplacement linéaire complémentaire

Autres

- CH - Chaudière
- ETEL- Tableau électrique
- GC - Garde-corps
- PV - Pare-vue
- PL - Placard
- RP - Robinet de puisage

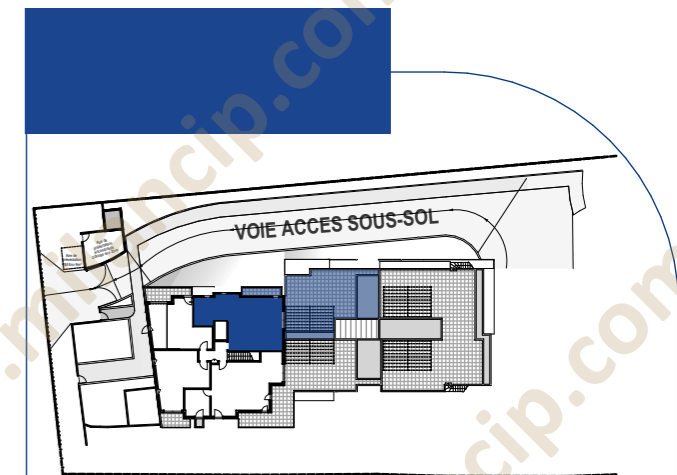
* Unité de climatisation extérieure

* Radiateur

* Sèche-serviettes

* Faux-plafond / Soffite

*Dimensions non contractuelles



Bâtiment	Étage	Logement	Type
A	R+1	A301	T3

Séjour Cuisine entrée	32,98 m²
Chambre 1	11,28 m²
Chambre 2	9,01 m²
Wc	1,85 m²
Salle de douche	4,21 m²
Dgt	2,51 m²
TOTAL	61,84 m²
Surface habitable	
Terrasse 1	70,60 m²
Terrasse 2	5,25 m²
Jardinière	23,83 m²
Jardinière	6,03 m²
TOTAL	105,71 m²
Surfaces annexes (jardinères comprises)	

Les surfaces et côtes figurant sur le plan sont susceptibles de modifications dans les conditions du contrat dans la limite de 5%, pour des raisons techniques, administratives ou réglementaires. La surface des placards est comprise dans la surface des pièces. Les équipements techniques, ouvertures, réseaux divers, les appareils sanitaires et électriques, les retombées, faux-plafonds, soffites ainsi que les emplacements des équipements ne sont pas tous figurés ou le sont à titre indicatif. La représentation des éléments de cuisinesalle de bains et de mobilier n'a qu'une valeur illustrative et ne sont pas fournis Seuls les éléments définis dans la notice descriptive de vente sont contractuels. La représentation éventuelle des plantations n'est pas contractuelle.

Plan édité le
13/03/2026

Indice 0

Nota: le présent plan n'est pas adapté pour les personnes à mobilité réduite et nécessitera un plan de réversibilité