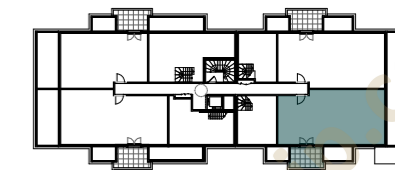


PLAN DE VENTE



BÂTIMENT B - R+2 - B202 - T3

ENTREE	5,85 m ²
DEGAGEMENT	4,36 m ²
SEJOUR / CUISINE	21,34 m ²
CHAMBRE	20,82 m ²
SALLE DE BAIN	4,44 m ²
WC	1,79 m ²
SURFACE TOTALE	58,60 m²
BALCON	9,76 m ²
< 1,80m	18,49 m ²

SURFACE PRIVATIVE TOTALE 86,85 m²

PROVISOIRE, en attente :
Étude structure, Étude de gaines et validation Bureau de Contrôle

LÉGENDE :

AV	ALLEGE VITREE		CLOISON AMOVIBLE
PF	PORTE-FENETRE		SOFFITE
F	FENETRE		RETOMBÉE DE POUTRE
LV	LAVE-VAISSELLE		MASQUETTE
VR	VOLET ROULANT		SECHE-SERVIETTES
VC	VOLET COULISSANT		
LL	LAVE-LINGE		

NOTA : Ce plan est établi à titre provisoire, sur la base de permis de construire. Des modifications sont susceptibles d'être apportées à ce plan en fonction des nécessités techniques de la réalisation, tant en ce qui concerne les dimensions libres que l'équipement ou la configuration des jardins. Les dimensions, hauteurs, largeurs et surfaces sont approximatives et sont soumises aux tolérances dimensionnelles réglementaires. Les retombées, soffites, faux-plafonds sont susceptibles d'évoluer en nombre, dimensions et localisation. L'aménagement intérieur est donné à titre indicatif. Ce plan est provisoire et ne peut être annexé à un acte notarié.