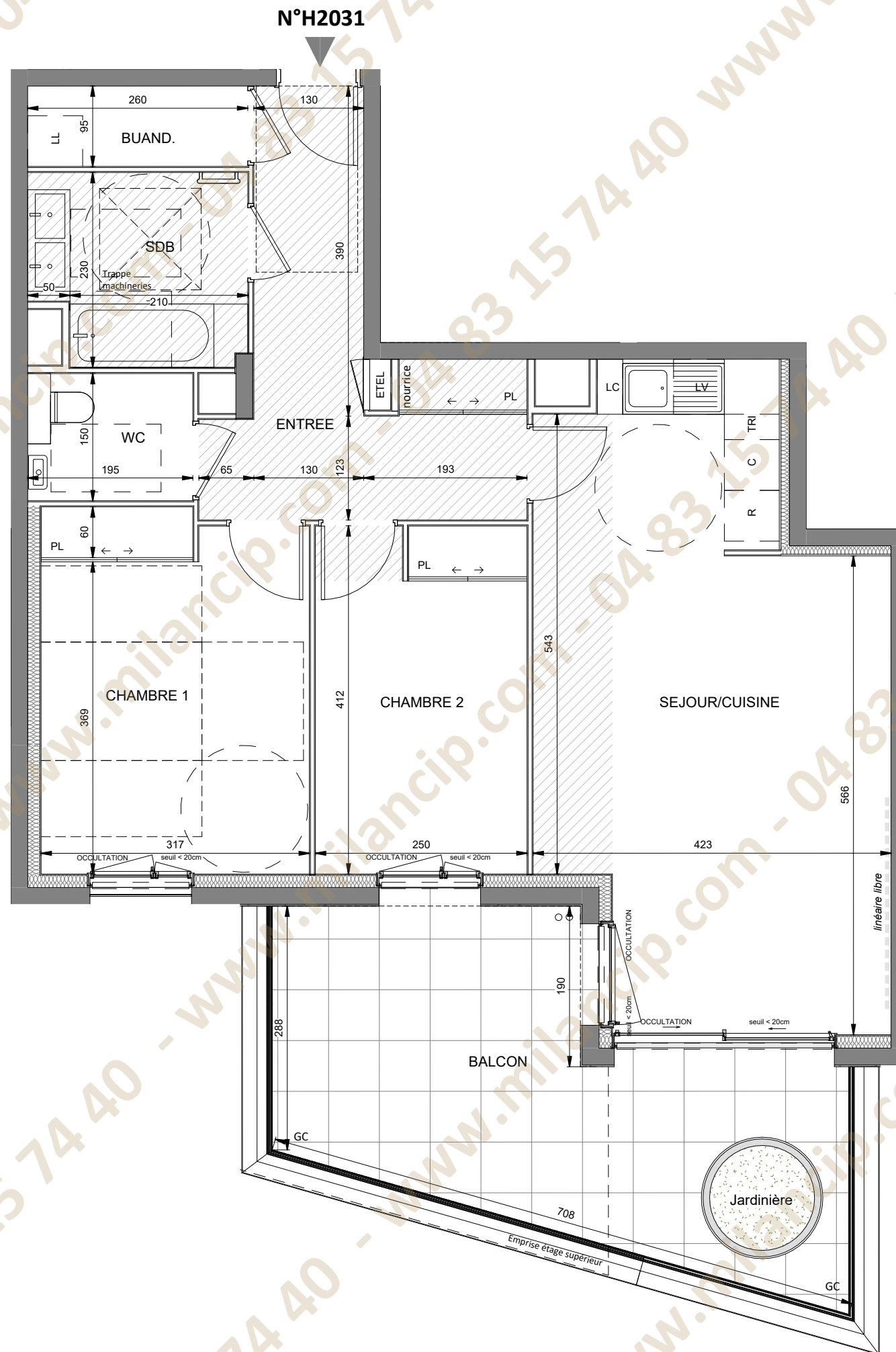


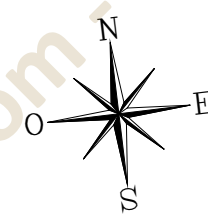
HALL H2
APPARTEMENT DE 3 PIECES
n° H2031 au 3ème Niveau

ENTREE	10.80 m ²
SEJOUR-CUISINE	28.37 m ²
CHAMBRE 1	13.41 m ²
CHAMBRE 2	10.23 m ²
BUANDERIE	2.47 m ²
SALLE DE BAINS	5.57 m ²
WC	2.71 m ²
SURFACE TOTALE HABITABLE	73.57 m²
BALCON	18.98 m ²
SURFACE TOTALE HABITABLE ET ANNEXE	92.54 m²



LEGENDE

○	descente d'eau pluviale		sèche serviette
BSO	volet brise-soleil		radiateur
GC	garde-corps	F	réfrigérateur
	soffite/faux-plafond	LV	lave vaisselle
ETEL	gaine techn. elec. du logt	LL	lave linge
PL	placard	C	cuisson
- -	retombée de poutre	TRI	tri sélectif
LC	linéaire complémentaire	VR	volets roulants
	fenêtre coulissante		porte fenêtre ouvrants à la française
	porte fenêtre		porte fenêtre



Conformément à la réglementation, ce plan est:
EVOLUTIF **PMR**

Indice 1
Echelle 0 50 100 200cm
MAI 2026

Nota : Les surfaces des placards sont comprises dans celles des pièces où ils se situent. Des modifications sont susceptibles d'être apportées à ce plan en fonction des nécessités techniques et réglementaires de la réalisation, tant en ce qui concerne les dimensions libres que l'équipement. Les soffites, faux-plafonds, retombées, gaines techniques, canalisations, trappes de visite, descentes d'eaux pluviales, équipements électriques, ne sont pas systématiquement représentés ou le sont à titre indicatif. Les dimensions et les implantations des appareils de chauffage, lorsqu'ils sont représentés, sont indicatifs et seront soumis à la conformité de l'étude thermique. La forme des jardins (pente, talus...) n'est pas toujours représentée ou l'est à titre indicatif. La végétation éventuellement représentée n'est pas contractuelle.