

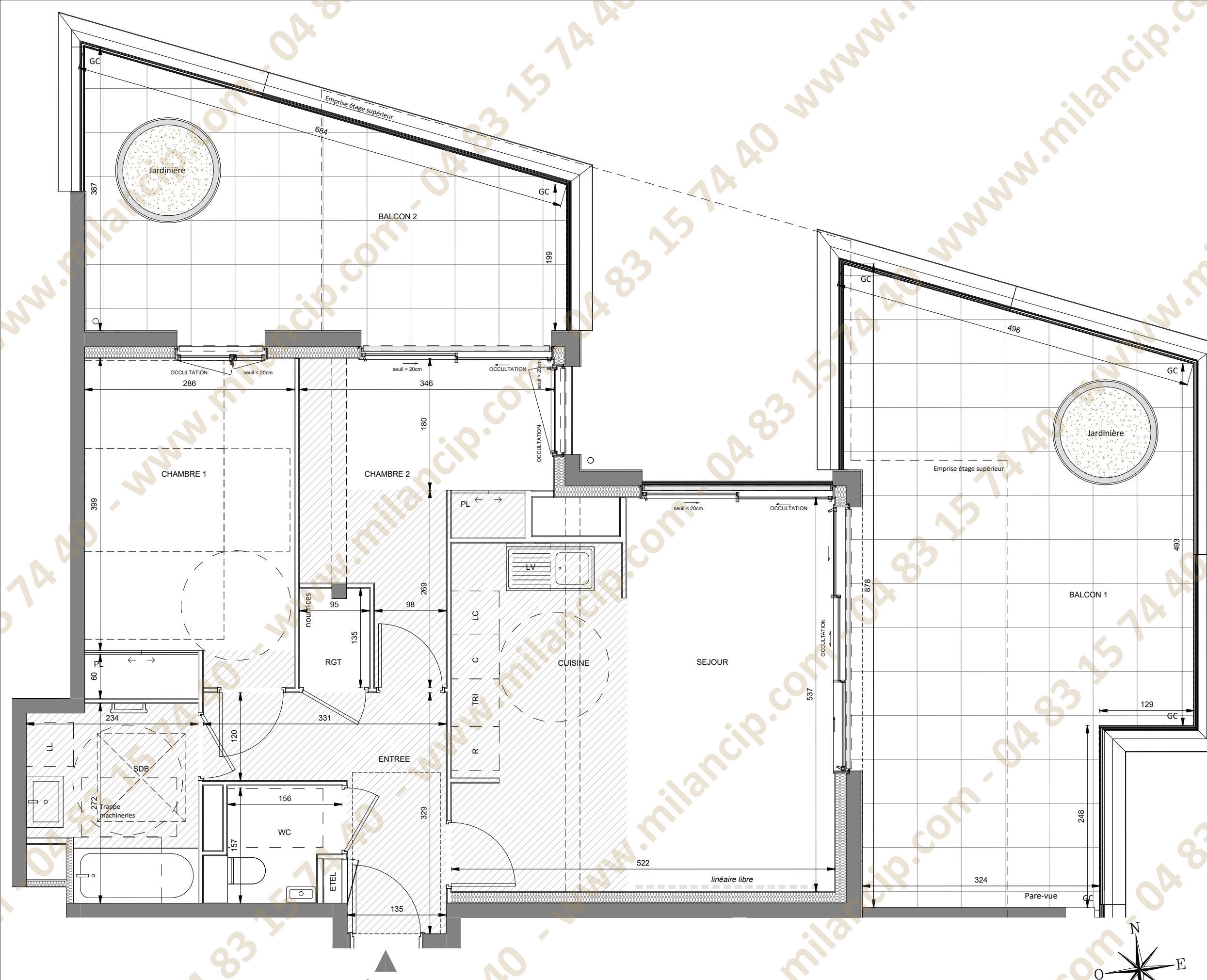
HALL H2
APPARTEMENT DE 3 PIECES
n° H2052 au 5ème Niveau

ENTREE	6.79 m ²
SEJOUR	18.77 m ²
CUISINE	7.71 m ²
CHAMBRE 1	13.02 m ²
CHAMBRE 2	10.81 m ²
RANGEMENT	1.26 m ²
SALLE DE BAINS	5.70 m ²
WC	2.26 m ²
SURFACE TOTALE HABITABLE	66.32 m²
BALCON 1	32.83 m ²
BALCON 2	17.97 m ²
SURFACE TOTALE HABITABLE ET ANNEXE	117.12 m²

LEGENDE

○	descente d'eau pluviale		sèche serviette
BSO	volet brise-soleil		radiateur
GC	garde-corps	F	réfrigérateur
	soffite/faux-plafond	LV	lave vaisselle
ETEL	gaine techn. elec. du logt	LL	lave linge
PL	placard	C	cuisson
- -	retombée de poutre	TRI	tri sélectif
LC	linéaire complémentaire	VR	volets roulants
	fenêtre coulissante		porte fenêtre ouvrants à la française
	porte fenêtre		porte fenêtre

Indice 1 MAI 2026
Echelle 0 50 100 200cm



N°H2052

Conformément à la réglementation, ce plan est:

EVOLUTIF **PMR**

Nota : Les surfaces des placards sont comprises dans celles des pièces où ils se situent. Des modifications sont susceptibles d'être apportées à ce plan en fonction des nécessités techniques et réglementaires de la réalisation, tant en ce qui concerne les dimensions libres que l'équipement. Les soffites, faux-plafonds, retombées, gaines techniques, canalisations, trappes de visite, descentes d'eaux pluviales, équipements électriques, ne sont pas systématiquement représentés ou le sont à titre indicatif. Les dimensions et les implantations des appareils de chauffage, lorsqu'ils sont représentés, sont indicatifs et seront soumis à la conformité de l'étude thermique. La forme des jardins (pente, talus...) n'est pas toujours représentée ou l'est à titre indicatif. La végétation éventuellement représentée n'est pas contractuelle.