

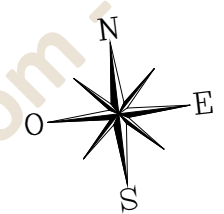
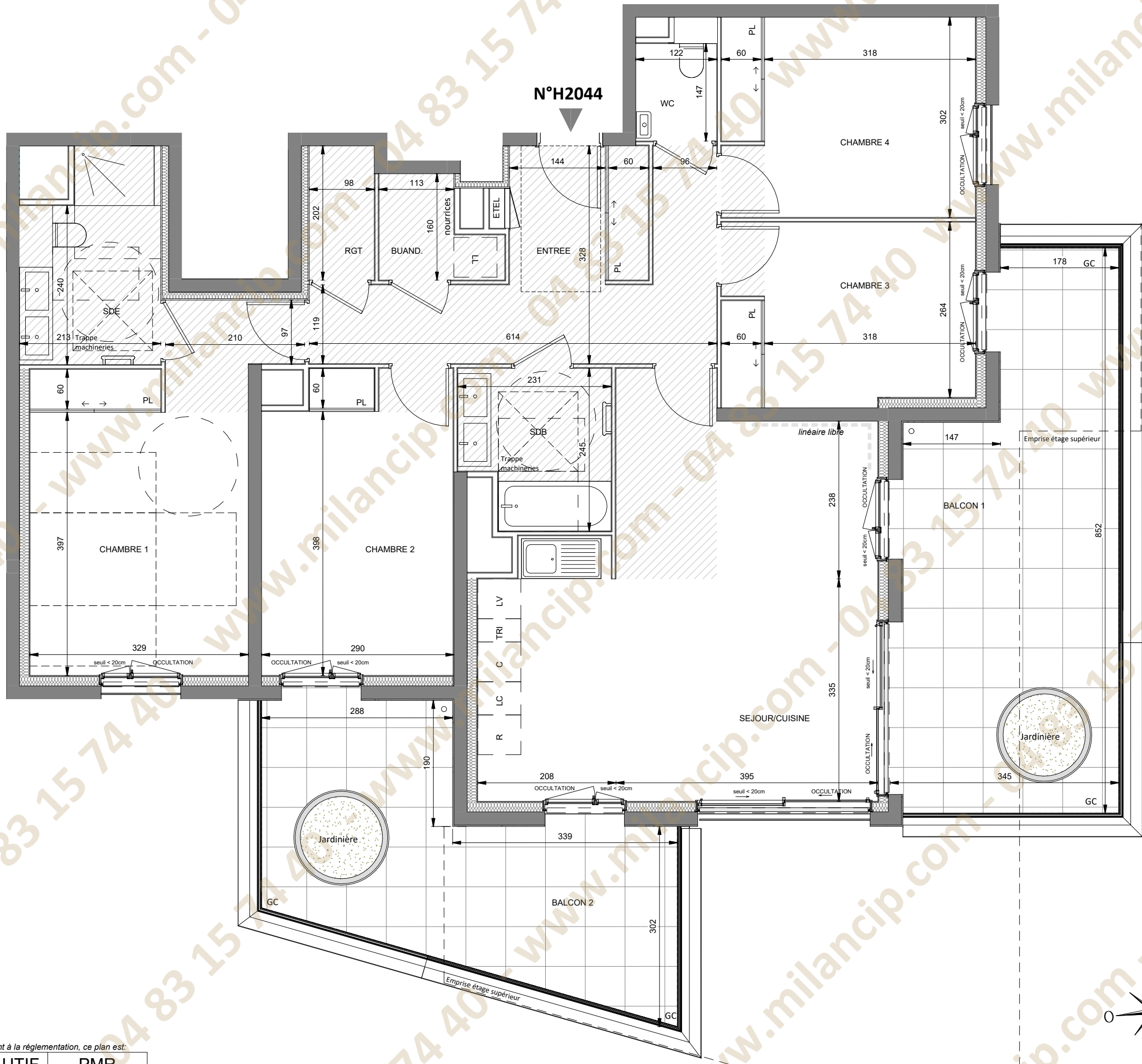
HALL H2
APPARTEMENT DE 5 PIECES
n° H2044 au 4ème Niveau

ENTREE	13.64 m ²
SEJOUR-CUISINE	31.75 m ²
CHAMBRE 1	17.26 m ²
CHAMBRE 2	12.85 m ²
CHAMBRE 3	10.44 m ²
CHAMBRE 4	11.51 m ²
RANGEMENT	1.98 m ²
BUANDERIE	2.33 m ²
SALLE DE BAINS	5.12 m ²
SALLE D'EAU	5.80 m ²
WC	1.79 m ²
SURFACE TOTALE HABITABLE	114.48 m²
BALCON 1	22.62 m ²
BALCON 2	17.53 m ²
SURFACE TOTALE HABITABLE ET ANNEXE	154.62 m²

LEGENDE

○	descente d'eau pluviale		sèche serviette
BSO	volet brise-soleil		réfrigérateur
GC	garde-corps	LV	lave vaisselle
	soffite/faux-plafond	LL	lave linge
ETEL	gaine techn. elec. du logt	C	cuisson
PL	placard	TRI	tri sélectif
- -	retombée de poutre	VR	volets roulants
LC	linéaire complémentaire		fenêtre coulissante
	porte fenêtre ouvrants à la française		porte fenêtre

Indice 1
Echelle 0 50 100 200cm
MAI 2026



Conformément à la réglementation, ce plan est:
EVOLUTIF **PMR**

Nota : Les surfaces des placards sont comprises dans celles des pièces où ils se situent. Des modifications sont susceptibles d'être apportées à ce plan en fonction des nécessités techniques et réglementaires de la réalisation, tant en ce qui concerne les dimensions libres que l'équipement. Les soffites, faux-plafonds, retombées, gaines techniques, canalisations, trappes de visite, descentes d'eaux pluviales, équipements électriques, ne sont pas systématiquement représentés ou le sont à titre indicatif. Les dimensions et les implantations des appareils de chauffage, lorsqu'ils sont représentés, sont indicatifs et seront soumis à la conformité de l'étude thermique. La forme des jardins (pente, talus...) n'est pas toujours représentée ou l'est à titre indicatif. La végétation éventuellement représentée n'est pas contractuelle.