

HALL F2
APPARTEMENT DE 4 PIECES
 n° F2062 au 6ème Niveau

ENTREE	4,90
SEJOUR	35,44
CUISINE	8,50
CHAMBRE 1	13,94
CHAMBRE 2	10,25
CHAMBRE 3	9,92
SALLE DE BAIN	5,03
SALLE D'EAU	5,49
WC	2,64
DEGAGEMENT	8,03
BUANDERIE	1,69
RANGEMENT	2,85
SURFACE TOTALE HABITABLE	108,68 m²
TERRASSES ET PATIO Niveau 6	63,71 m²
ROOFTOP HIVERNAGE Niveau 7	58,74 m²
SURFACE TOTALE ANNEXES	122,47 m²
SURFACE TOTALE HABITABLE ET ANNEXES	230,99 m²

SURFACES ANNEXES NIVEAU 6

PATIO	14,52
TERRASSE 1	37,67
TERRASSE 2	11,52
SURFACE TOTALE ANNEXES NIVEAU 6	63,71 m²

SURFACES ANNEXES NIVEAU 7

HIVERNAGE	1,67
ROOFTOP	57,07
SURFACE TOTALE ANNEXES NIVEAU 7	58,74 m²

LEGENDE 1/4

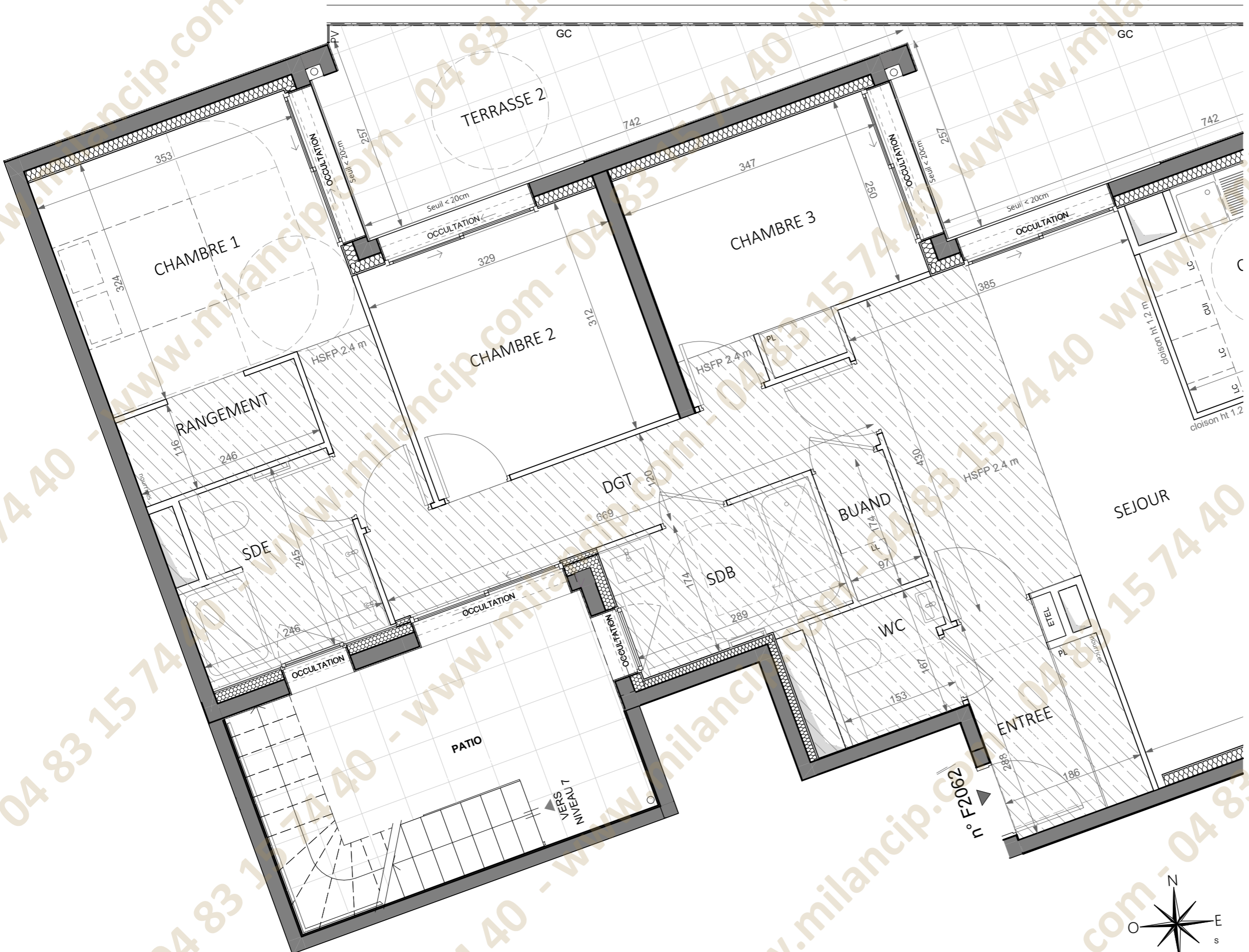
O	descente d'eau pluviale	—	sèche serviette
OCCULTATION	brise-soleil orientables	F	réfrigérateur
GC	garde-corps	LV	lave vaisselle
▨	soffite/faux-plafond	LL	lave linge
ETEL	gaine techn. elec. du logt	C	cuisson
PL	placard	TRI	tri sélectif
—	retombée de poutre		
LC	linéaire complémentaire		
	fenêtre coulissante		porte fenêtre
	porte fenêtre		porte fenêtre



Conformément à la réglementation, ce plan est:
EVOLUTIF **PMR**

Nota : Les surfaces des placards sont comprises dans celles des pièces où ils se situent. Des modifications sont susceptibles d'être apportées à ce plan en fonction des nécessités techniques et réglementaires de la réalisation, tant en ce qui concerne les dimensions libres que l'équipement. Les soffites, faux-plafonds, retombées, gaines techniques, canalisations, trappes de visite, descentes d'eaux pluviales, équipements électriques, ne sont pas systématiquement représentés ou le sont à titre indicatif. Les dimensions et les implantations des appareils de chauffage, lorsqu'ils sont représentés, sont indicatifs et seront soumis à la conformité de l'étude thermique. La forme des jardins (pente, talus...) n'est pas toujours représentée ou l'est à titre indicatif. La végétation éventuellement représentée n'est pas contractuelle.

Indice : 27/05/2026
 Echelle : 1:80



HALL F2
APPARTEMENT DE 4 PIECES
 n° F2062 au 6ème Niveau

LEGENDE 2/4

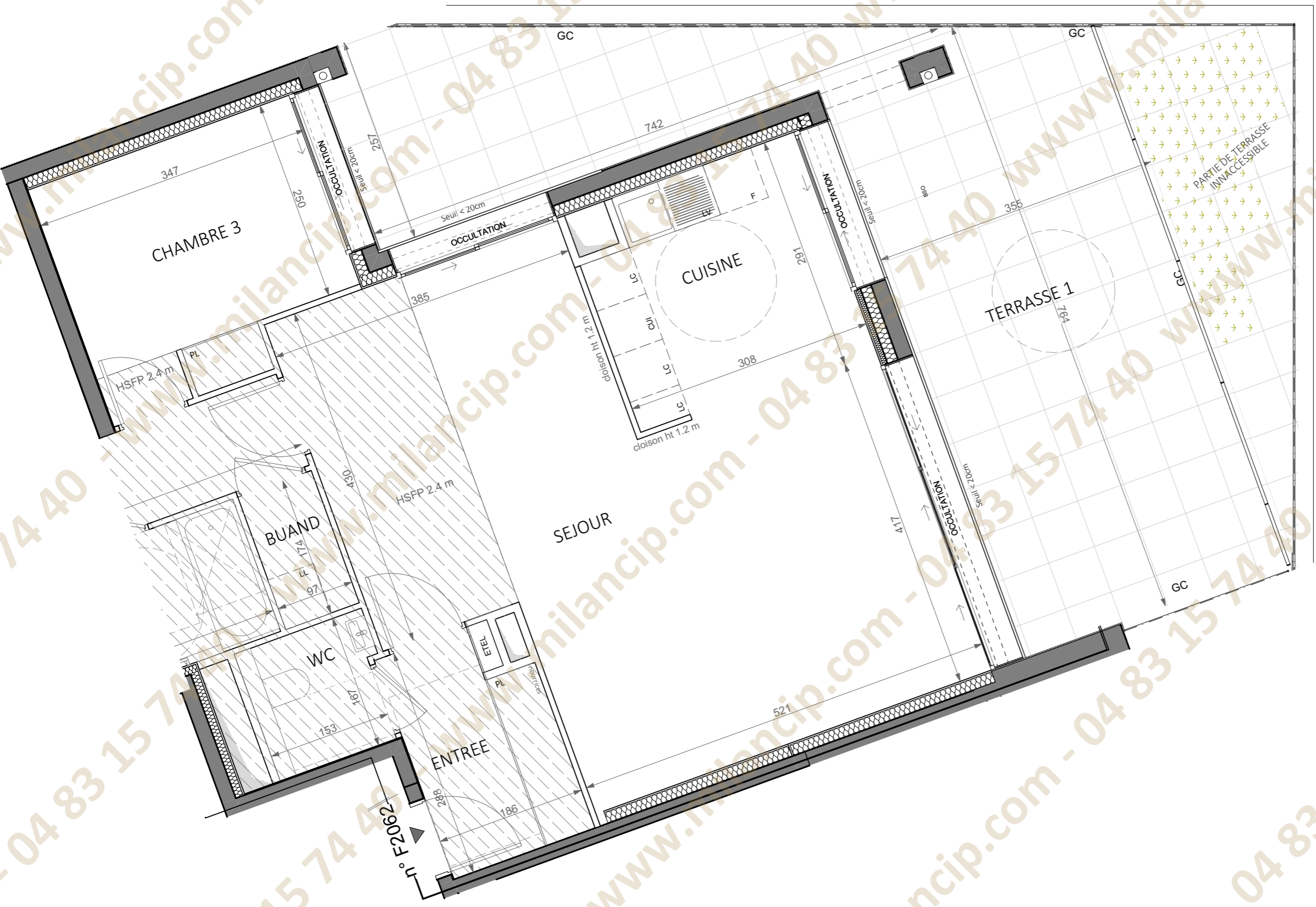
O	descente d'eau pluviale		sèche serviette
OCCULTATION	brise-soleil orientables	F	réfrigérateur
GC	garde-corps	LV	lave vaisselle
	soffite/faux-plafond	LL	lave linge
EDEL	gaine techn. elec. du logt	C	cuisson
PL	placard	TRI	tri sélectif
- - -	retombée de poutre		
LC	linéaire complémentaire		
	fenêtre coulissante		porte fenêtre
	porte fenêtre		porte fenêtre

Indice : 27/05/2026
 Echelle : 1:50



Conformément à la réglementation, ce plan est:
EVOLUTIF **PMR**

Nota : Les surfaces des placards sont comprises dans celles des pièces où ils se situent. Des modifications sont susceptibles d'être apportées à ce plan en fonction des nécessités techniques et réglementaires de la réalisation, tant en ce qui concerne les dimensions libres que l'équipement. Les soffites, faux-plafonds, retombées, gaines techniques, canalisations, trappes de visite, descentes d'eaux pluviales, équipements électriques, ne sont pas systématiquement représentés ou le sont à titre indicatif. Les dimensions et les implantations des appareils de chauffage, lorsqu'ils sont représentés, sont indicatifs et seront soumis à la conformité de l'étude thermique. La forme des jardins (pente, talus...) n'est pas toujours représentée ou l'est à titre indicatif. La végétation éventuellement représentée n'est pas contractuelle.



HALL F2
APPARTEMENT DE 4 PIECES
 n° F2062 au 6ème Niveau

LEGENDE 3/4

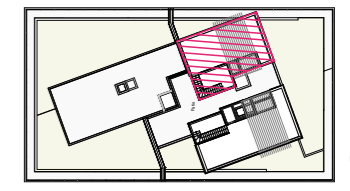
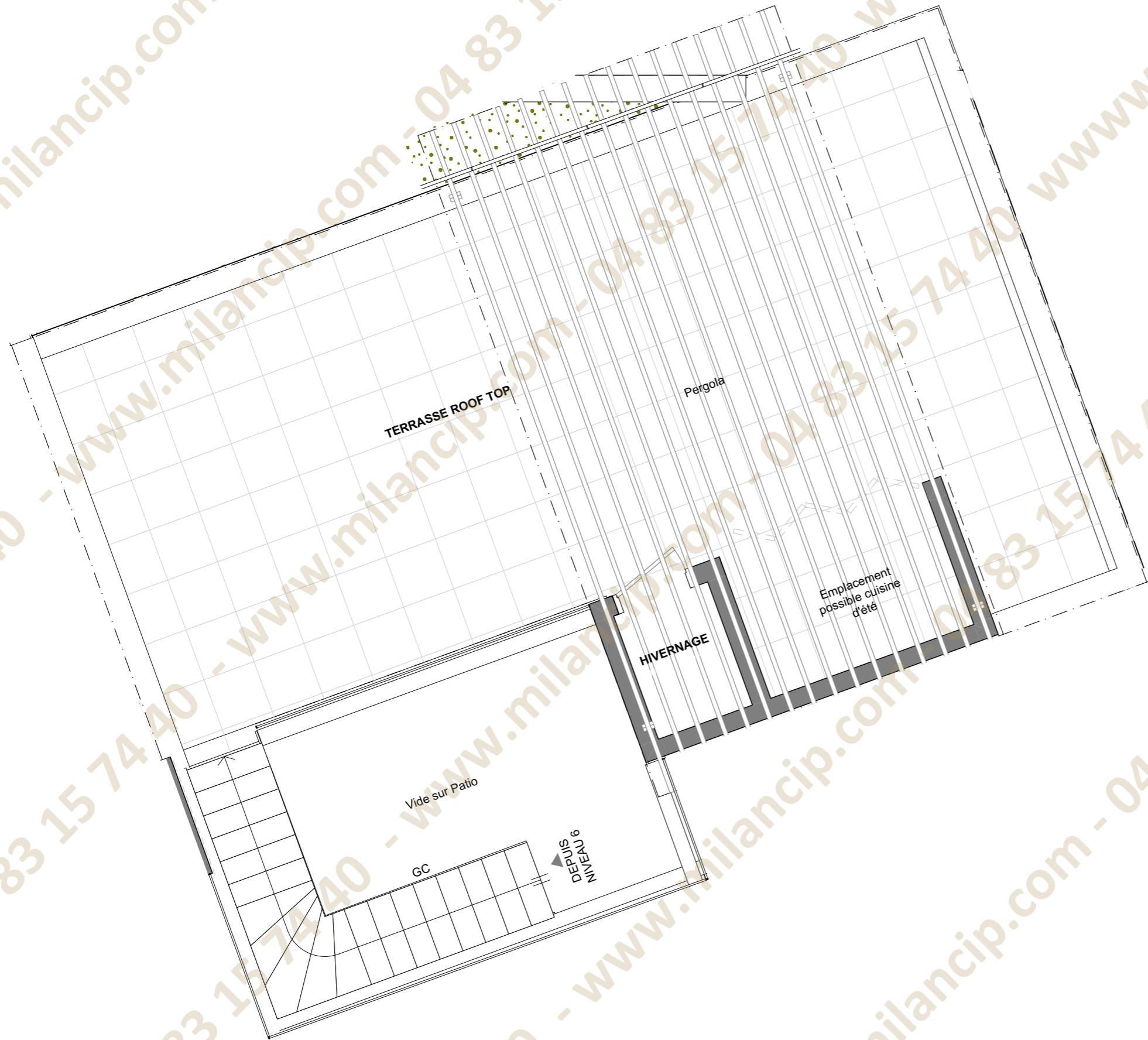
O	descente d'eau pluviale		sèche serviette
OCCULTATION	brise-soleil orientables	F	réfrigérateur
GC	garde-corps	LV	lave vaisselle
	soffite/faux-plafond	LL	lave linge
ETEL	gaine techn. elec. du logt	C	cuisson
PL	placard	TRI	tri sélectif
- - -	retombée de poutre		
LC	linéaire complémentaire		
	fenêtre coulissante		porte fenêtre
	porte fenêtre		porte fenêtre

Indice : 27/05/2026
 Echelle : 1:50



Conformément à la réglementation, ce plan est:
EVOLUTIF **PMR**

Nota : Les surfaces des placards sont comprises dans celles des pièces où ils se situent. Des modifications sont susceptibles d'être apportées à ce plan en fonction des nécessités techniques et réglementaires de la réalisation, tant en ce qui concerne les dimensions libres que l'équipement. Les soffites, faux-plafonds, retombées, gaines techniques, canalisations, trappes de visite, descentes d'eaux pluviales, équipements électriques, ne sont pas systématiquement représentés ou le sont à titre indicatif. Les dimensions et les implantations des appareils de chauffage, lorsqu'ils sont représentés, sont indicatifs et seront soumis à la conformité de l'étude thermique. La forme des jardins (pente, talus...) n'est pas toujours représentée ou l'est à titre indicatif. La végétation éventuellement représentée n'est pas contractuelle.



HALL F2
APPARTEMENT DE 4 PIECES
 n° F2062 au 7ème Niveau

LEGENDE

O	descente d'eau pluviale		sèche serviette
OCCULTATION	brise-soleil orientables	F	réfrigérateur 4/4
GC	garde-corps	LV	lave vaisselle
	soffite/faux-plafond	LL	lave linge
ETEL	gaine techn. elec. du logt	C	cuisson
PL	placard	TRI	tri sélectif
- - -	retombée de poutre		
LC	linéaire complémentaire		
	fenêtre coulissante		porte fenêtre
	porte fenêtre		porte fenêtre



Conformément à la réglementation, ce plan est:
EVOLUTIF **PMR**

Nota : Les surfaces des placards sont comprises dans celles des pièces où ils se situent. Des modifications sont susceptibles d'être apportées à ce plan en fonction des nécessités techniques et réglementaires de la réalisation, tant en ce qui concerne les dimensions libres que l'équipement. Les soffites, faux-plafonds, retombées, gaines techniques, canalisations, trappes de visite, descentes d'eaux pluviales, équipements électriques, ne sont pas systématiquement représentés ou le sont à titre indicatif. Les dimensions et les implantations des appareils de chauffage, lorsqu'ils sont représentés, sont indicatifs et seront soumis à la conformité de l'étude thermique. La forme des jardins (pente, talus...) n'est pas toujours représentée ou l'est à titre indicatif. La végétation éventuellement représentée n'est pas contractuelle.

Indice : 27/05/2026
 Echelle : 1:50 0 50 100 200cm
 0 1m