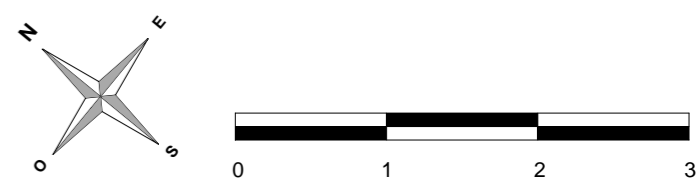
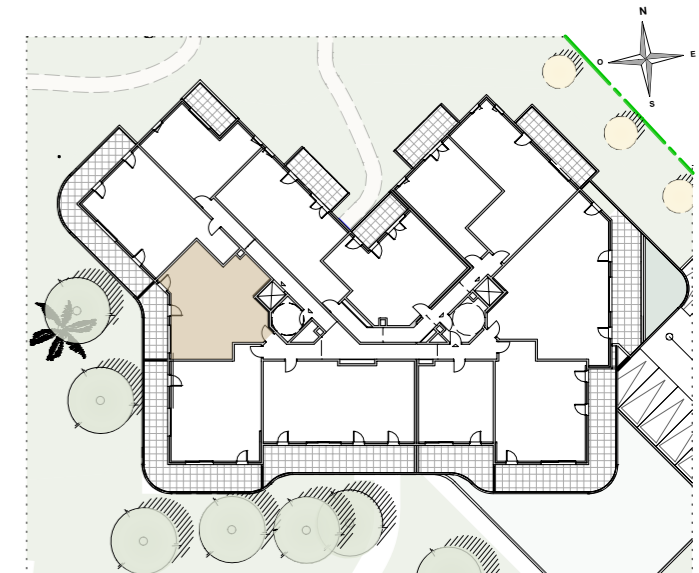


TYPE	ETAGE	LOT °
3P	R+3	A 303
SURFACE HABITABLE		
SEJOUR / CUISINE		29.47 m ²
CHAMBRE 1		12.28 m ²
CHAMBRE 2		12.71 m ²
SDE		4.54 m ²
WC		1.44 m ²
DGT.		4.34 m ²
TOTAL HABITABLE		64.78 m²
BALCON		12.79 m ²
TOTAL EXTERIEUR		12.79 m²



LEGENDE		
	PL	PLACARD
	F	FENETRE
	FA	FENETRE SUR ALLEGE VITREE
	PF	PORTE FENETRE
	VR	VOLET ROULANT
		FAUX PLAFOND
	TE	PLACARD ELECTRIQUE



NOTA: "Ce plan est susceptible d'être légèrement modifié en fonction des nécessités techniques de la réalisation . Certains éléments comme retombées,soffites,encoffrements, faux plafonds, canalisations, radiateurs, regards de visite sont susceptibles d'être ajoutés pour des raisons techniques. A la livraison, le terrain pourra présenter des différences de niveaux dues à la topographie naturelle du lieu, au calage des voiries et aux contraintes techniques."