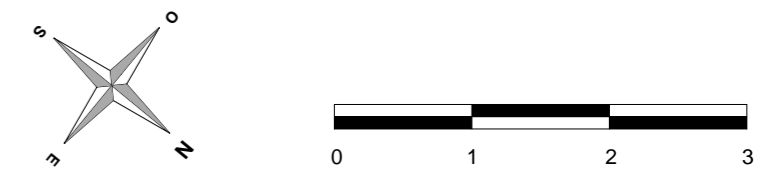
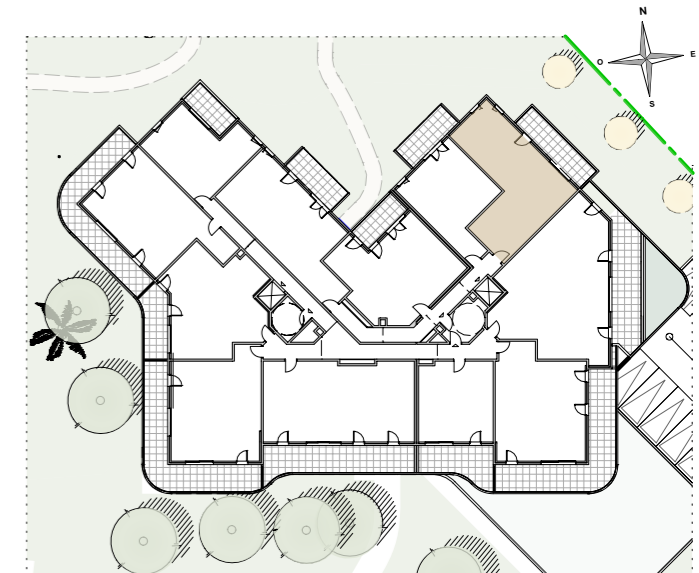


| TYPE | ETAGE | LOT ° |
|------------------------|-------|----------------------------|
| 3P | R+3 | B 304 |
| SURFACE HABITABLE | | |
| ENTREE | | 4.03 m ² |
| SEJOUR / CUISINE | | 31.92 m ² |
| CHAMBRE 1 | | 10.90 m ² |
| CHAMBRE 2 | | 10.06 m ² |
| SDE | | 3.95 m ² |
| WC | | 1.74 m ² |
| DGT. | | 3.53 m ² |
| TOTAL HABITABLE | | 66.13 m² |
| BALCON | | 15.99 m ² |
| TOTAL EXTERIEUR | | 15.99 m² |



| LEGENDE | | |
|---------|----|---------------------------|
| | PL | PLACARD |
| | F | FENETRE |
| | FA | FENETRE SUR ALLEGE VITREE |
| | PF | PORTE FENETRE |
| | VR | VOLET ROULANT |
| | | FAUX PLAFOND |
| | TE | PLACARD ELECTRIQUE |



NOTA: "Ce plan est susceptible d'être légèrement modifié en fonction des nécessités techniques de la réalisation. Certains éléments comme retombées, soffites, encoffrements, faux plafonds, canalisations, radiateurs, regards de visite sont susceptibles d'être ajoutés pour des raisons techniques. A la livraison, le terrain pourra présenter des différences de niveaux dues à la topographie naturelle du lieu, au calage des voiries et aux contraintes techniques."