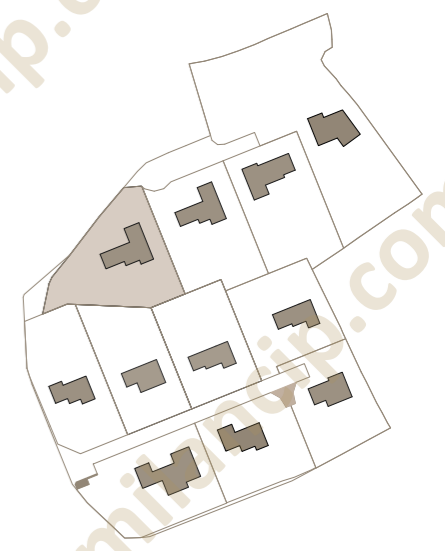


**PLAN DE MASSE
Villa Auréa**



Surface Habitable :
216,50 m²

Surfaces extérieures :

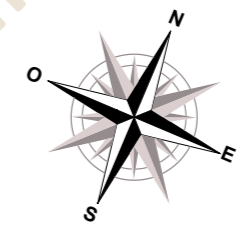
Terrasse	49,90 m ²
Jardin	926,55 m ²
Balcon	15,95 m ²
Total	992,40 m²

Surface annexe :
Garage 26,00

Surface parcelle :
1 272 m²

Légende :
 Talus

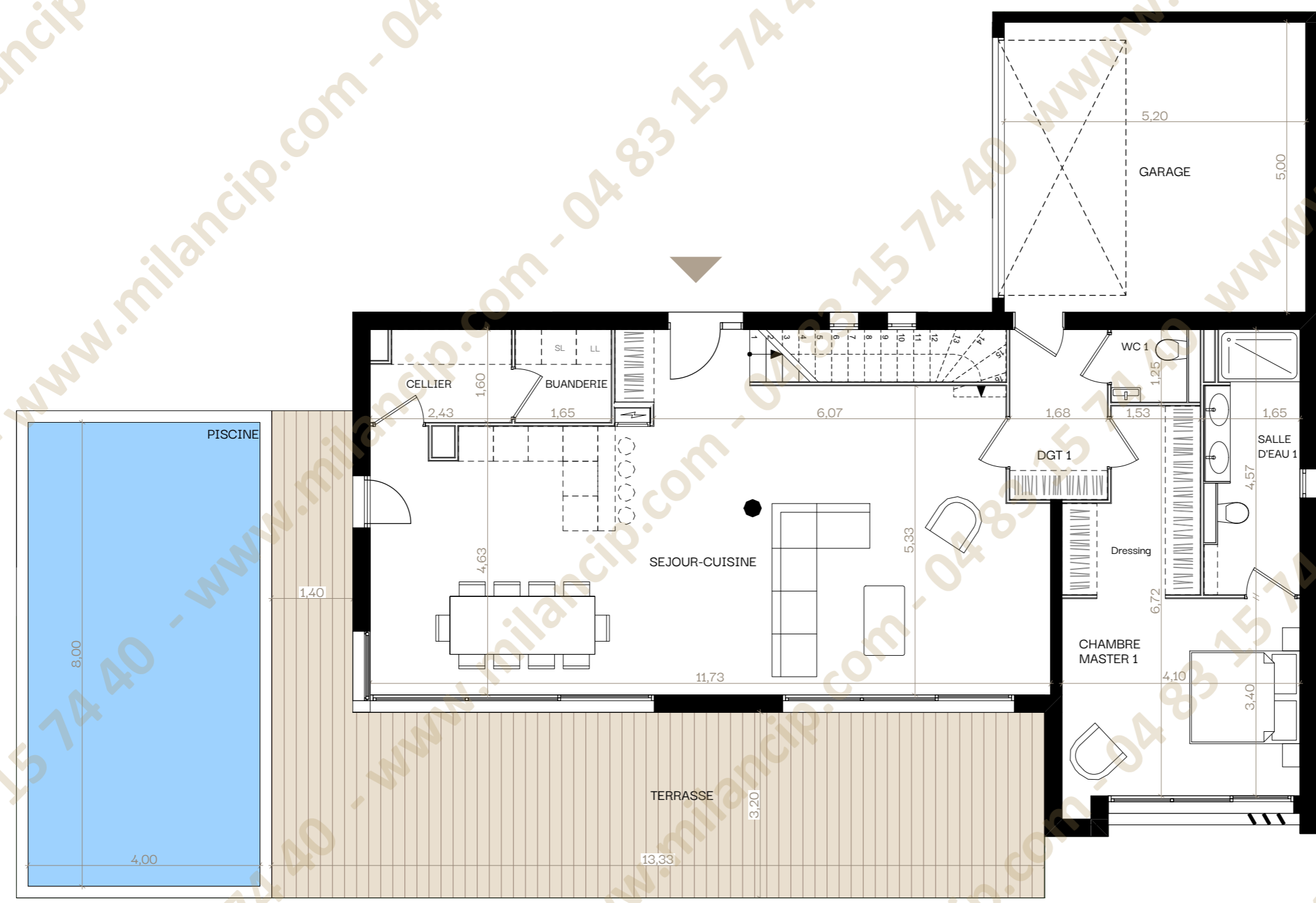
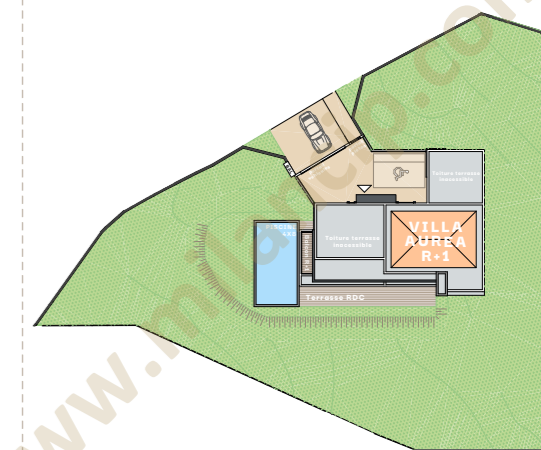
Plans établis à titre provisoire, sur la base des plans du Permis de Construire. Des modifications peuvent être apportées à ces plans en fonction des nécessités techniques, tant sur les dimensions que sur les équipements. Les retombées, soffites, faux plafonds, canalisations, ainsi que l'emplacement des équipements sont représentés à titre indicatif. À la livraison, le terrain pourra présenter des différences de niveaux dues à la topographie naturelle du lieu, au calage des voiries, et aux contraintes techniques. Les espaces paysagers sont suggérés à titre indicatif.



23/02/2026

RDC
Villa Auréa

Surface Habitable :
216,50 m²



Surfaces RDC :

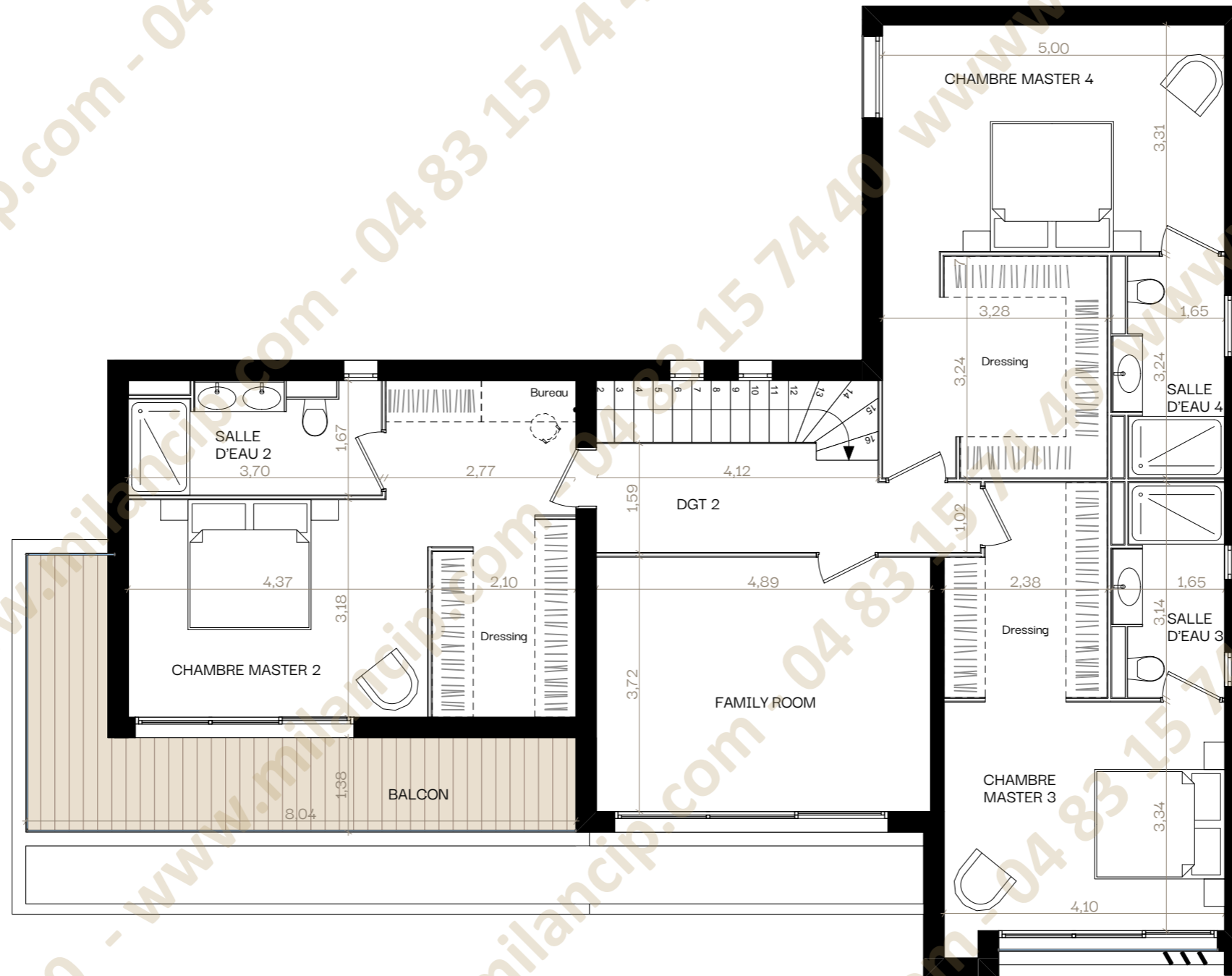
Séjour/Cuisine	59,95 m ²
Cellier	6,40 m ²
Chambre Master 1	20,50 m ²
Salle d'eau 1	7,30 m ²
Wc 1	1,90 m ²
Dégagement 1	4,90 m ²

Total **100,95 m²**

Surfaces extérieures RDC :

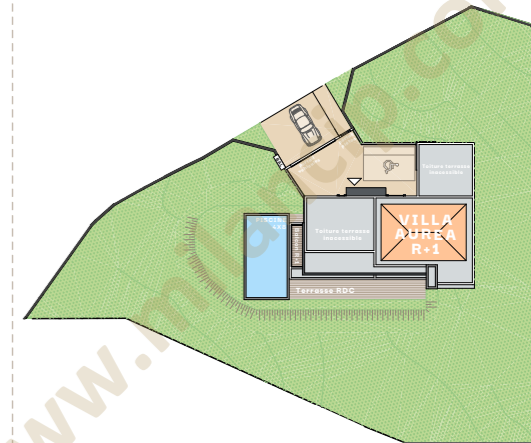
Terrasse	49,90 m ²
----------	----------------------

Plans établis à titre provisoire, sur la base des plans du Permis de Construire. Des modifications peuvent être apportées à ces plans en fonction des nécessités techniques, tant sur les dimensions que sur les équipements. Les retombées, soffites, faux plafonds, canalisations, ainsi que l'emplacement des équipements sont représentés à titre indicatif. À la livraison, le terrain pourra présenter des différences de niveaux dues à la topographie naturelle du lieu, au calage des voiries, et aux contraintes techniques. Les espaces paysagers sont suggérés à titre indicatif.



RDC
Villa Auréa

Surface Habitable :
216,50 m²



Surfaces R+1 :

Dégagement 2	7,90 m ²
Chambre Master 2	25,60 m ²
Salle d'eau 2	5,90 m ²
Chambre Master 3	20,75 m ²
Salle d'eau 3	4,95 m ²
Chambre Master 4	27,05 m ²
Salle d'eau 4	5,10 m ²
Family room	18,30 m ²

Total 115,55 m²

Surfaces extérieures
R+1 :

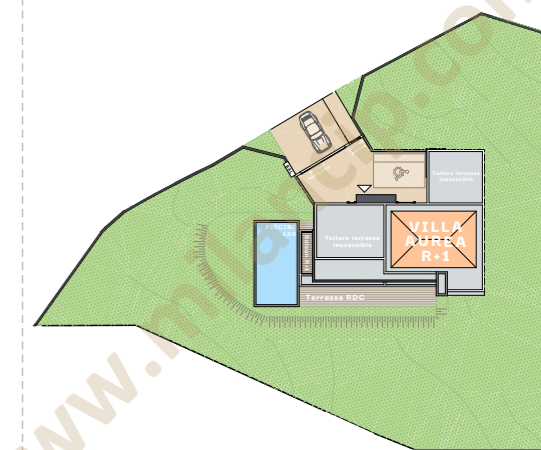
Balcon	15,95 m ²
--------	----------------------

Plans établis à titre provisoire, sur la base des plans du Permis de Construire. Des modifications peuvent être apportées à ces plans en fonction des nécessités techniques, tant sur les dimensions que sur les équipements. Les retombées, soffites, faux plafonds, canalisations, ainsi que l'emplacement des équipements sont représentés à titre indicatif. À la livraison, le terrain pourra présenter des différences de niveaux dues à la topographie naturelle du lieu, au calage des voiries, et aux contraintes techniques. Les espaces paysagers sont suggérés à titre indicatif.



**RDC version PMR
Villa Auréa**

**Surface Habitable :
216,50 m²**

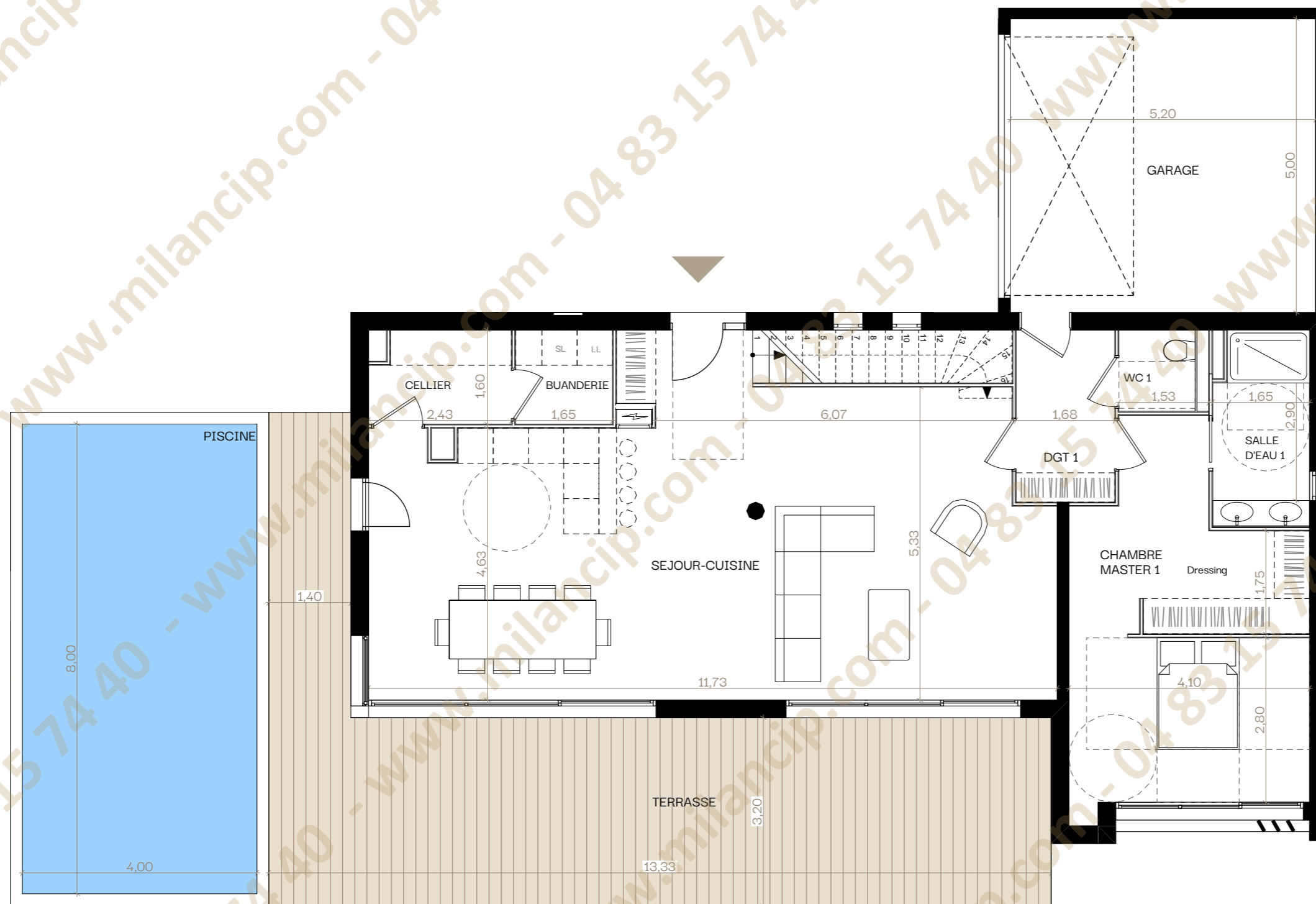


Surfaces RDC :

Séjour/Cuisine	59,95 m ²
Cellier	6,40 m ²
Chambre Master 1	23,05 m ²
Salle d'eau 1	4,55 m ²
Wc 1	2,10 m ²
Dégagement 1	4,90 m ²
Total	100,95 m²

**Surfaces extérieures
RDC :**

Terrasse	49,90 m ²
----------	----------------------



Plans établis à titre provisoire, sur la base des plans du Permis de Construire. Des modifications peuvent être apportées à ces plans en fonction des nécessités techniques, tant sur les dimensions que sur les équipements. Les retombées, soffites, faux plafonds, canalisations, ainsi que l'emplacement des équipements sont représentés à titre indicatif. À la livraison, le terrain pourra présenter des différences de niveaux dues à la topographie naturelle du lieu, au calage des voiries, et aux contraintes techniques. Les espaces paysagers sont suggérés à titre indicatif.

