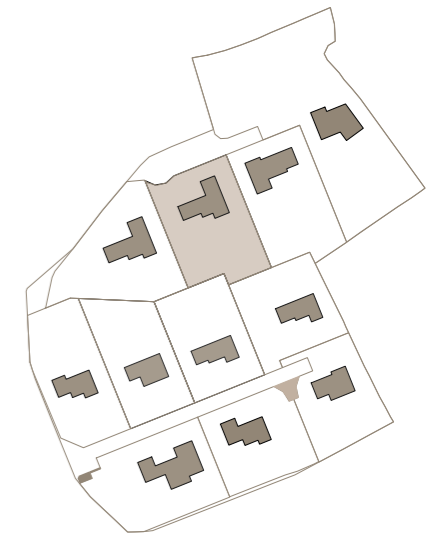


PLAN DE MASSE Villa Eliora



Surface Habitable :
204,85 m²

Surfaces extérieures :

Terrasse	34,75 m ²
Jardin	977,40 m ²
Balçon	22,65 m ²
Total	1 034,80 m²

Surface annexe :

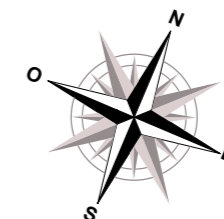
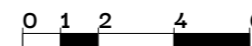
Garage	24,95 m ²
--------	----------------------

Surface parcelle :
1 201 m²

Légende :

||||||| Talus

Plans établis à titre provisoire, sur la base des plans du Permis de Construire. Des modifications peuvent être apportées à ces plans en fonction des nécessités techniques, tant sur les dimensions que sur les équipements. Les retombées, soffites, faux plafonds, canalisations, ainsi que l'emplacement des équipements sont représentés à titre indicatif. À la livraison, le terrain pourra présenter des différences de niveaux dues à la topographie naturelle du lieu, au calage des voiries, et aux contraintes techniques. Les espaces paysagers sont suggérés à titre indicatif.

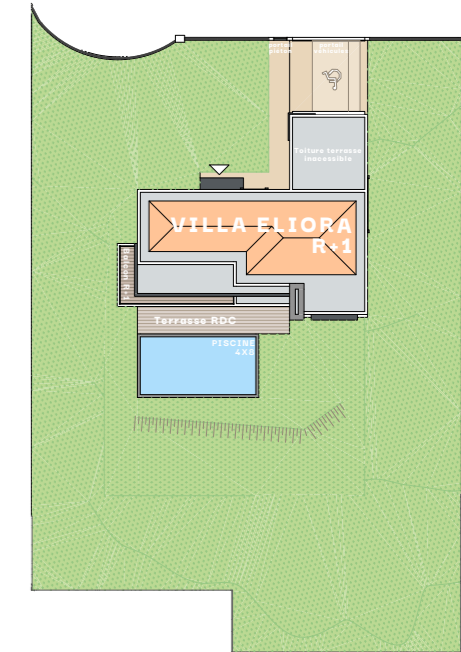


23/02/2026



RDC Villa Eliora

Surface Habitable :
204,85 m²



Surfaces RDC :

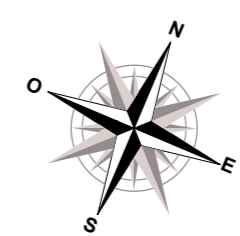
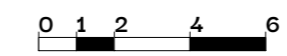
Séjour/Cuisine	50,50 m ²
Cellier	6,15 m ²
Dégagement 1	5,35 m ²
Chambre Master 1	24,35 m ²
Salle d'eau 1	6,70 m ²
Wc 1	1,75 m ²

Total 94,8 m²

Surfaces extérieures RDC :

Terrasse	34,75 m ²
----------	----------------------

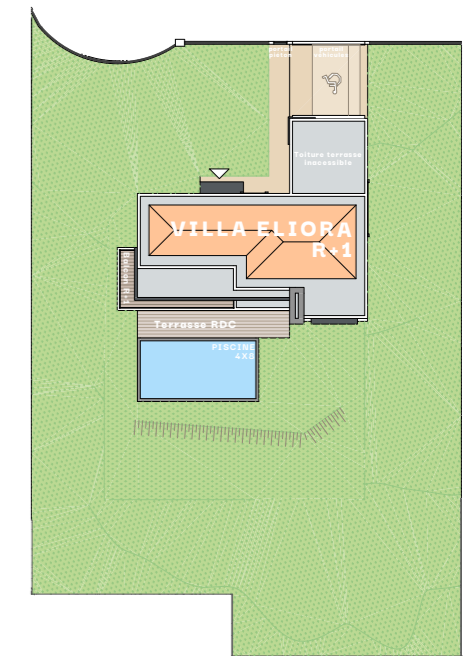
Plans établis à titre provisoire, sur la base des plans du Permis de Construire. Des modifications peuvent être apportées à ces plans en fonction des nécessités techniques, tant sur les dimensions que sur les équipements. Les retombées, soffites, faux plafonds, canalisations, ainsi que l'emplacement des équipements sont représentés à titre indicatif. À la livraison, le terrain pourra présenter des différences de niveaux dues à la topographie naturelle du lieu, au calage des voiries, et aux contraintes techniques. Les espaces paysagers sont suggérés à titre indicatif.



23/02/2026

R+1 Villa Eliora

Surface Habitable :
204,85 m²



Surface R+1 :

Dégagement 2	5,10 m ²
Chambre Master 2	23,90 m ²
Salle d'eau 2	5,60 m ²
Chambre Master 3	27,50 m ²
Salle d'eau 3	4,90 m ²
Chambre Master 4	24,45 m ²
Salle d'eau 4	4,40 m ²
Family room	14,20 m ²
Total	110,05 m²

Surfaces extérieures R+1 :

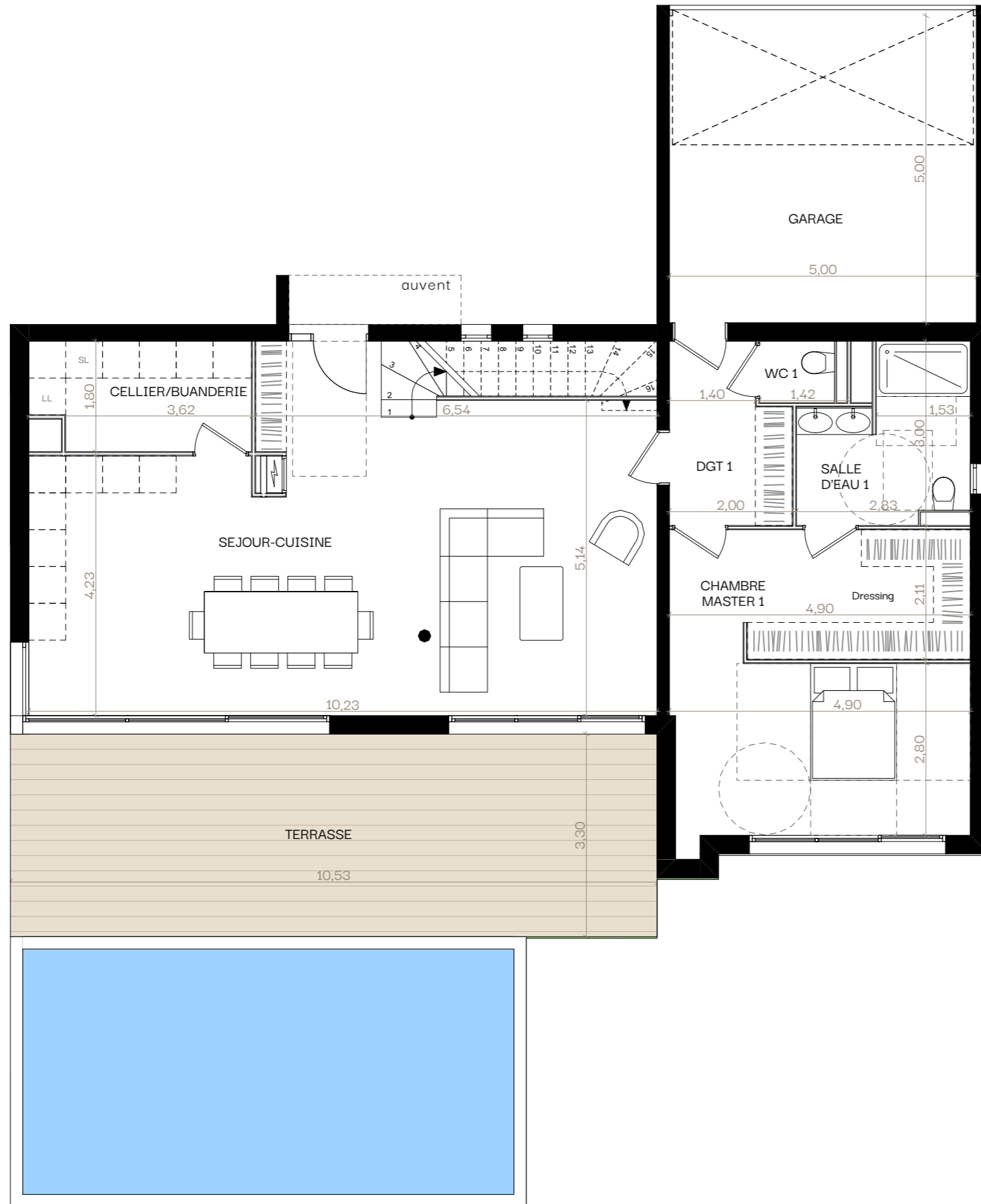
Balcon	22,65 m ²
--------	----------------------



Plans établis à titre provisoire, sur la base des plans du Permis de Construire. Des modifications peuvent être apportées à ces plans en fonction des nécessités techniques, tant sur les dimensions que sur les équipements. Les retombées, soffites, faux plafonds, canalisations, ainsi que l'emplacement des équipements sont représentés à titre indicatif. À la livraison, le terrain pourra présenter des différences de niveaux dues à la topographie naturelle du lieu, au calage des voiries, et aux contraintes techniques. Les espaces paysagers sont suggérés à titre indicatif.

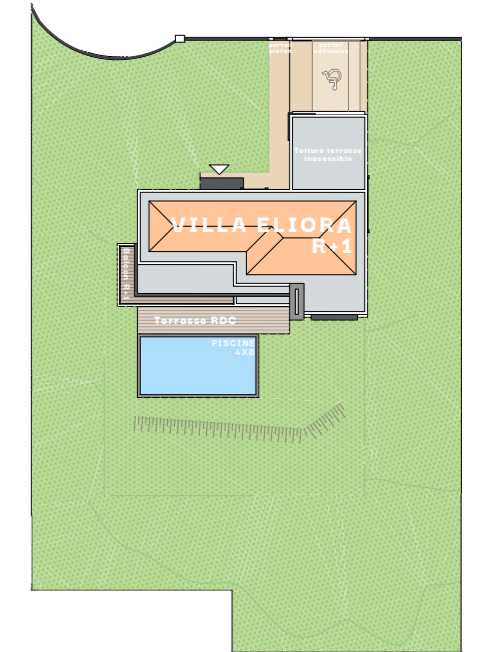


23/02/2026



RDC version PMR Villa Eliora

Surface Habitable :
204,85 m²



Surface RDC :

Séjour/Cuisine	50,50 m ²
Cellier	6,15 m ²
Dégagement 1	5,35 m ²
Chambre Master 1	24,35 m ²
Salle d'eau 1	7,05 m ²
Wc 1	1,40 m ²
Total	94,8 m²

Surfaces extérieures RDC :

Terrasse	34,75 m ²
----------	----------------------

Plans établis à titre provisoire, sur la base des plans du Permis de Construire. Des modifications peuvent être apportées à ces plans en fonction des nécessités techniques, tant sur les dimensions que sur les équipements. Les retombées, soffites, faux plafonds, canalisations, ainsi que l'emplacement des équipements sont représentés à titre indicatif. À la livraison, le terrain pourra présenter des différences de niveaux dues à la topographie naturelle du lieu, au calage des voiries, et aux contraintes techniques. Les espaces paysagers sont suggérés à titre indicatif.

