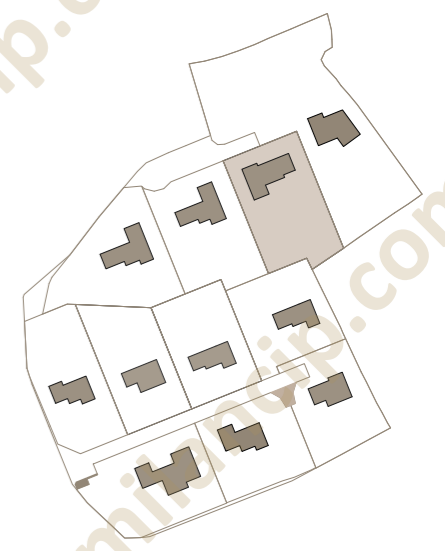


**PLAN DE MASSE
Villa Olyssa**



Surface Habitable :
204,70 m²

Surfaces extérieures :

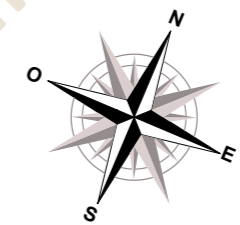
Terrasse	71,05 m ²
Jardin	919,70 m ²
Balcon	9,20 m ²
Total	999,95 m²

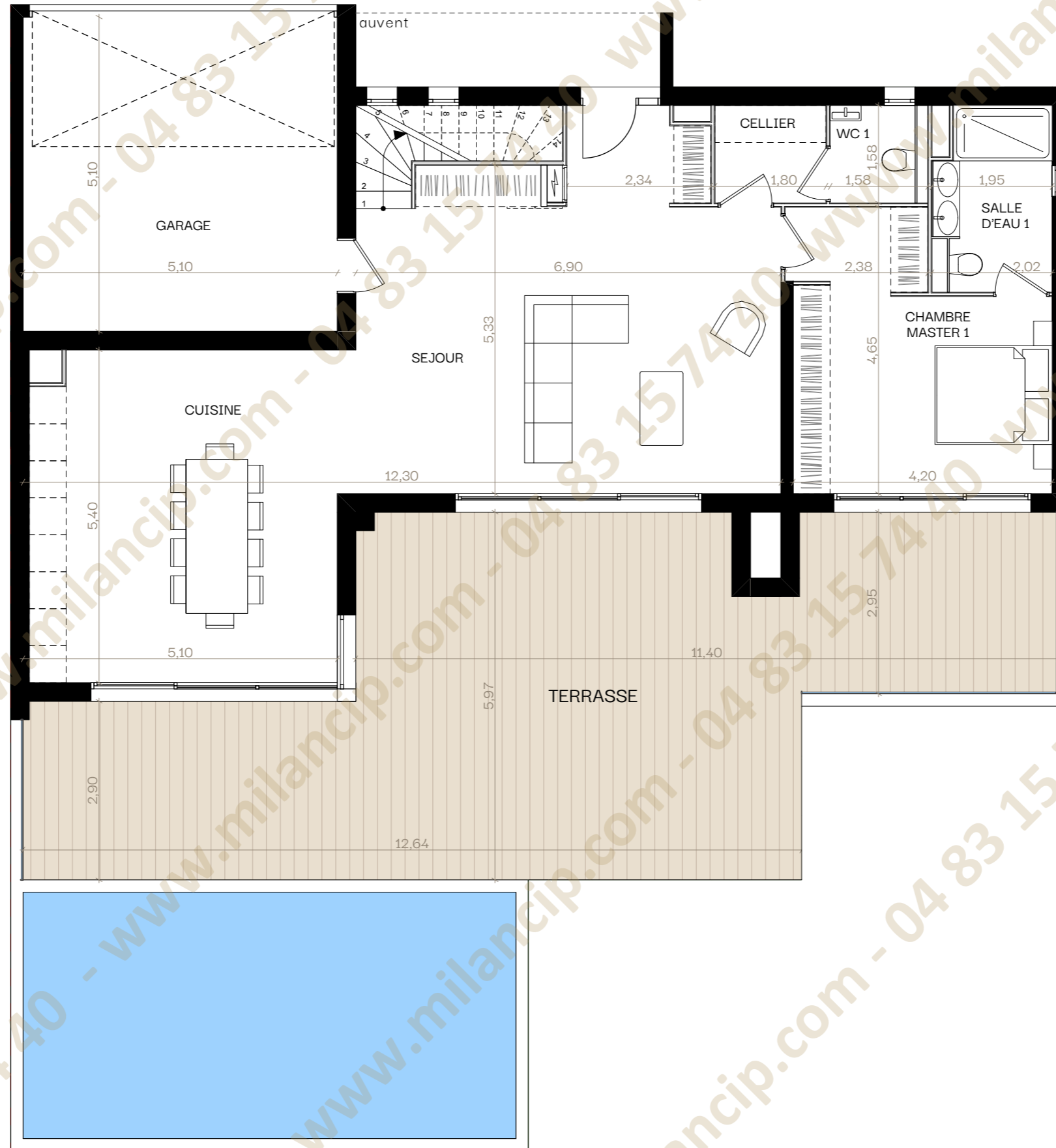
Surface annexe :
Garage 26,00 m²

Surface parcelle :
1 218 m²

Légende :
 Talus

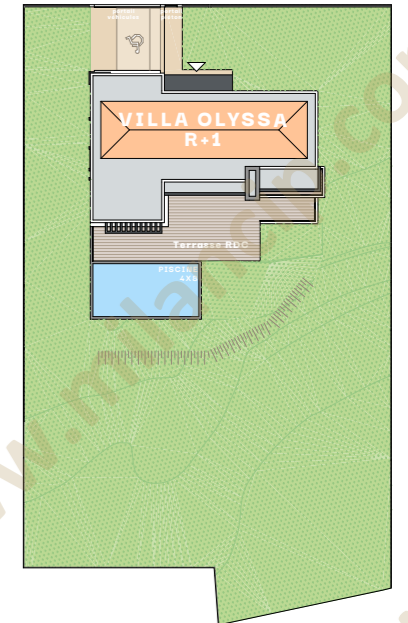
Plans établis à titre provisoire, sur la base des plans du Permis de Construire. Des modifications peuvent être apportées à ces plans en fonction des nécessités techniques, tant sur les dimensions que sur les équipements. Les retombées, soffites, faux plafonds, canalisations, ainsi que l'emplacement des équipements sont représentés à titre indicatif. À la livraison, le terrain pourra présenter des différences de niveaux dues à la topographie naturelle du lieu, au calage des voiries, et aux contraintes techniques. Les espaces paysagers sont suggérés à titre indicatif.





RDC Villa Olyssa

Surface Habitable :
204,70 m²



Surface RDC :

Séjour/Cuisine	64,40 m ²
Cellier	2,80 m ²
Chambre 1	16,75 m ²
Salle d'eau 1	5,55 m ²
Wc 1	2,50 m ²

Total 92,00 m²

Surfaces extérieures RDC :

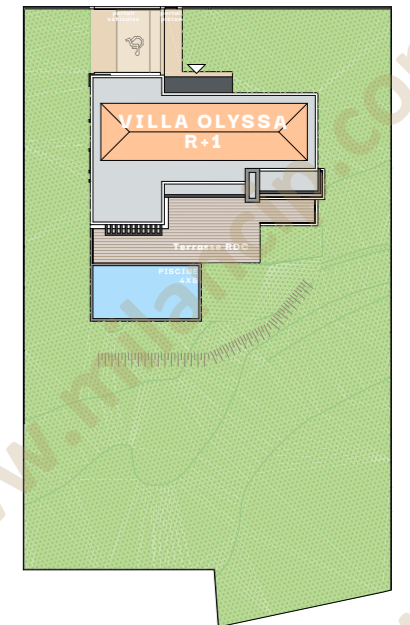
Terrasse	71,05 m ²
----------	----------------------

Plans établis à titre provisoire, sur la base des plans du Permis de Construire. Des modifications peuvent être apportées à ces plans en fonction des nécessités techniques, tant sur les dimensions que sur les équipements. Les retombées, soffites, faux plafonds, canalisations, ainsi que l'emplacement des équipements sont représentés à titre indicatif. À la livraison, le terrain pourra présenter des différences de niveaux dues à la topographie naturelle du lieu, au calage des voiries, et aux contraintes techniques. Les espaces paysagers sont suggérés à titre indicatif.



**R+1
Villa Olyssa**

Surface Habitable :
204,70 m²



Surface R+1:

Séjour/Cuisine	64,40 m ²
Cellier	2,80 m ²
Chambre 1	16,75 m ²
Salle d'eau 1	5,55 m ²
Wc 1	2,50 m ²

Total 92,00 m²

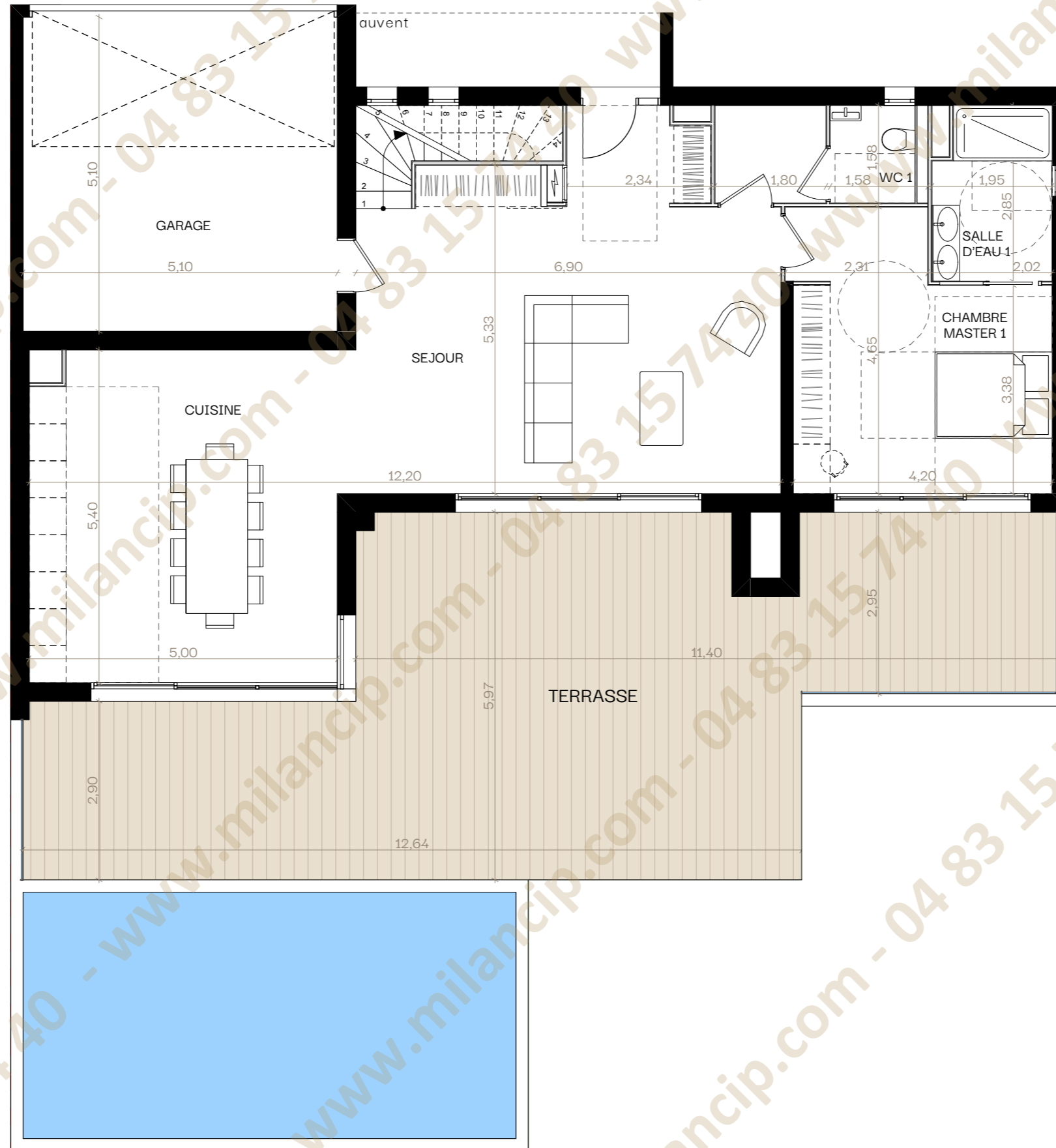
**Surfaces extérieures
R+1 :**

Balcon	9,20 m ²
--------	---------------------



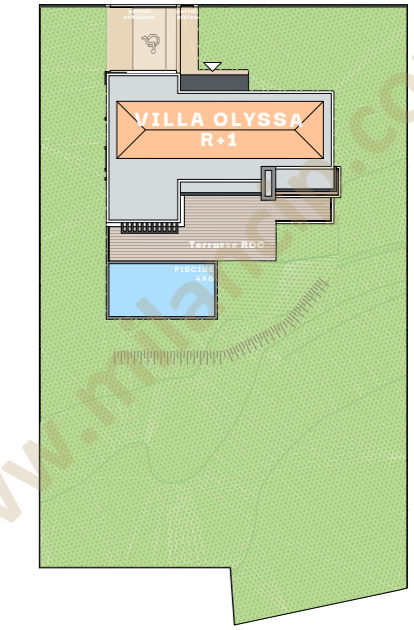
Plans établis à titre provisoire, sur la base des plans du Permis de Construire. Des modifications peuvent être apportées à ces plans en fonction des nécessités techniques, tant sur les dimensions que sur les équipements. Les retombées, soffites, faux plafonds, canalisations, ainsi que l'emplacement des équipements sont représentés à titre indicatif. À la livraison, le terrain pourra présenter des différences de niveaux dues à la topographie naturelle du lieu, au calage des voiries, et aux contraintes techniques. Les espaces paysagers sont suggérés à titre indicatif.





**RDC version PMR
Villa Olyssa**

**Surface Habitable :
204,70 m²**



Surface RDC :

Séjour/Cuisine	64,40 m ²
Dégagement	2,80 m ²
Chambre 1	17,10 m ²
Salle d'eau 1	5,20 m ²
Wc 1	2,50 m ²

Total 92,00 m²

**Surfaces extérieures
RDC :**

Terrasse	71,05 m ²
----------	----------------------

Plans établis à titre provisoire, sur la base des plans du Permis de Construire. Des modifications peuvent être apportées à ces plans en fonction des nécessités techniques, tant sur les dimensions que sur les équipements. Les retombées, soffites, faux plafonds, canalisations, ainsi que l'emplacement des équipements sont représentés à titre indicatif. À la livraison, le terrain pourra présenter des différences de niveaux dues à la topographie naturelle du lieu, au calage des voiries, et aux contraintes techniques. Les espaces paysagers sont suggérés à titre indicatif.

