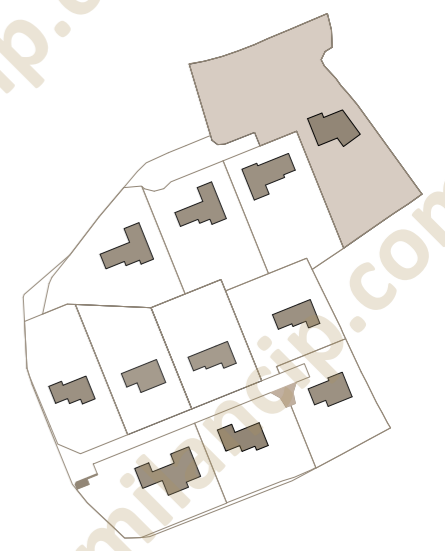




**PLAN DE MASSE
Villa Calista**



Surface Habitable :
252,75 m²
+Pool House 26,45m²

Surfaces extérieures :

Terrasse	60,85 m ²
Jardin	2 251,65 m ²
Terrasse pool house	55,05 m ²
Balcon	11,70 m ²
Balcon	36,40 m ²
Balcon	15,85 m ²
Total	2 431,50 m²

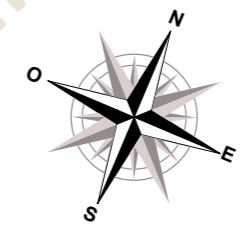
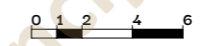
Surface annexe :
Garage 26,00 m²

Surface parcelle :
2 745 m²

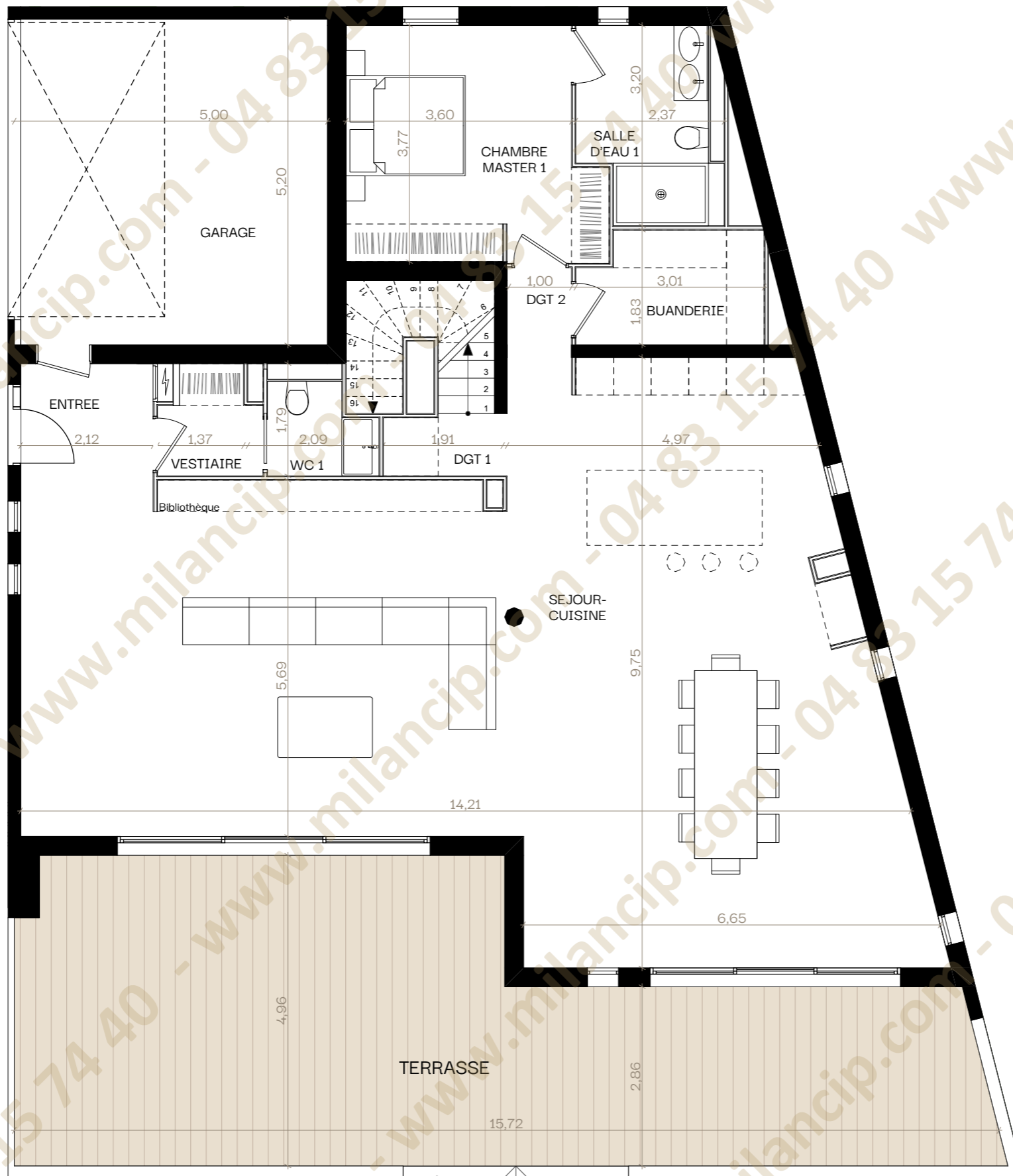
Légende :



Plans établis à titre provisoire, sur la base des plans du Permis de Construire. Des modifications peuvent être apportées à ces plans en fonction des nécessités techniques, tant sur les dimensions que sur les équipements. Les retombées, soffites, faux plafonds, canalisations, ainsi que l'emplacement des équipements sont représentés à titre indicatif. À la livraison, le terrain pourra présenter des différences de niveaux dues à la topographie naturelle du lieu, au calage des voiries, et aux contraintes techniques. Les espaces paysagers sont suggérés à titre indicatif.

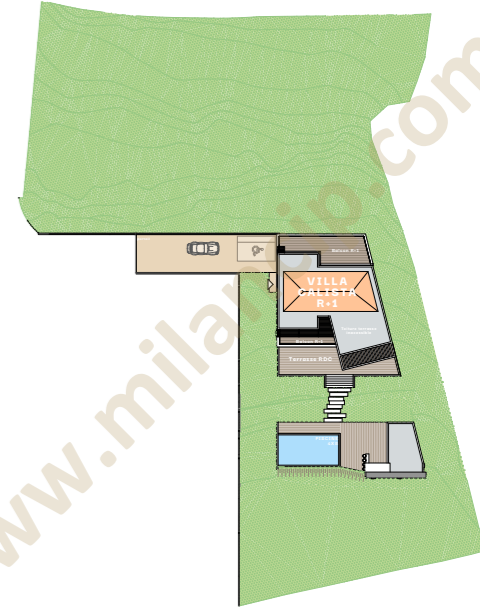


23/02/2026



RDC Villa Calista

**Surface Habitable :
252,75 m²
+Pool House 26,45m²**



Surfaces RDC :

Entrée	4,75 m ²
Séjour/Cuisine	98,15 m ²
Dégagement 1	1,80 m ²
Dégagement 2	2,10 m ²
Chambre Master 1	14,45 m ²
Salle d'eau 1	6,70 m ²
Buanderie	5,10 m ²
Wc 1	2,65 m ²
Vestiaire	2,55 m ²

Total 138,25 m²

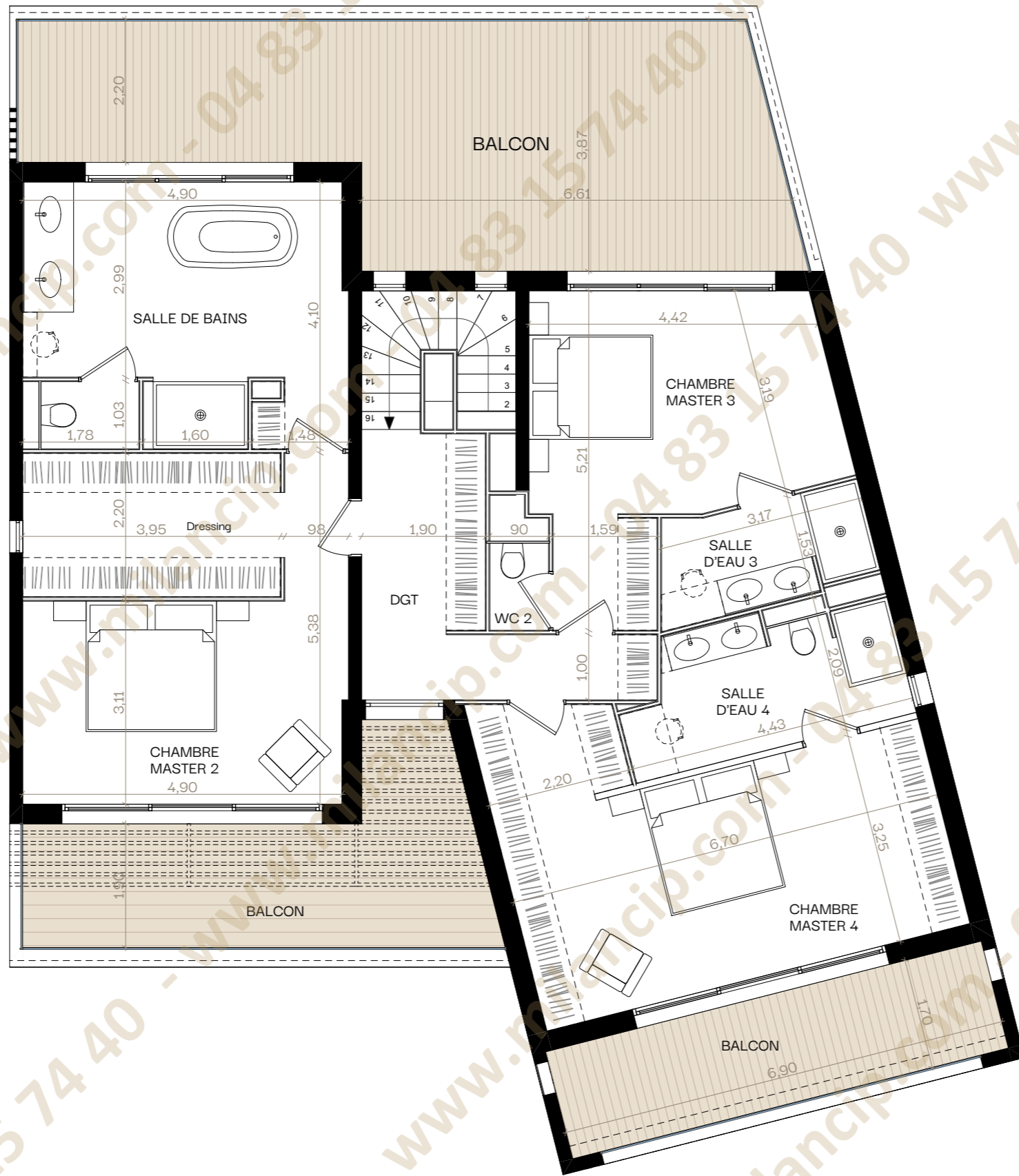
Surfaces extérieures RDC :

Terrasse	60,85 m ²
----------	----------------------

Plans établis à titre provisoire, sur la base des plans du Permis de Construire. Des modifications peuvent être apportées à ces plans en fonction des nécessités techniques, tant sur les dimensions que sur les équipements. Les retombées, soffites, faux plafonds, canalisations, ainsi que l'emplacement des équipements sont représentés à titre indicatif. À la livraison, le terrain pourra présenter des différences de niveaux dues à la topographie naturelle du lieu, au calage des voiries, et aux contraintes techniques. Les espaces paysagers sont suggérés à titre indicatif.

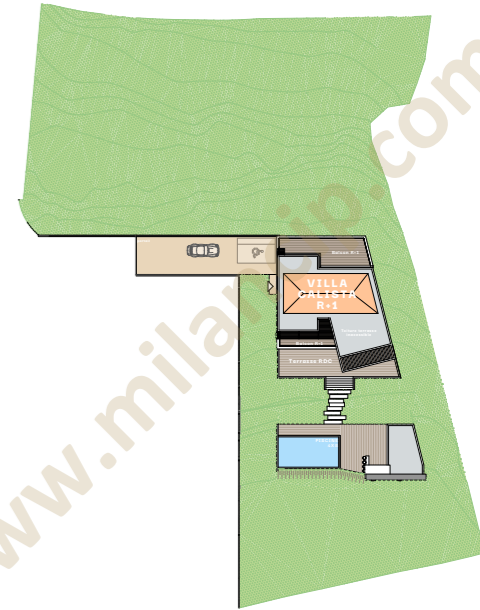


23/02/2026



R+1 Villa Calista

Surface Habitable :
252,75 m²
+ Pool House 26,45m²



Surfaces R+1 :

Dégagement	10,30 m ²
Chambre 2	26,35 m ²
Salle de bains	19,80 m ²
Chambre Master 3	18,25 m ²
Salle d'eau 3	4,95 m ²
Chambre Master 4	25,30 m ²
Salle d'eau 4	7,85 m ²
Wc 2	1,70 m ²

Total 114,50 m²

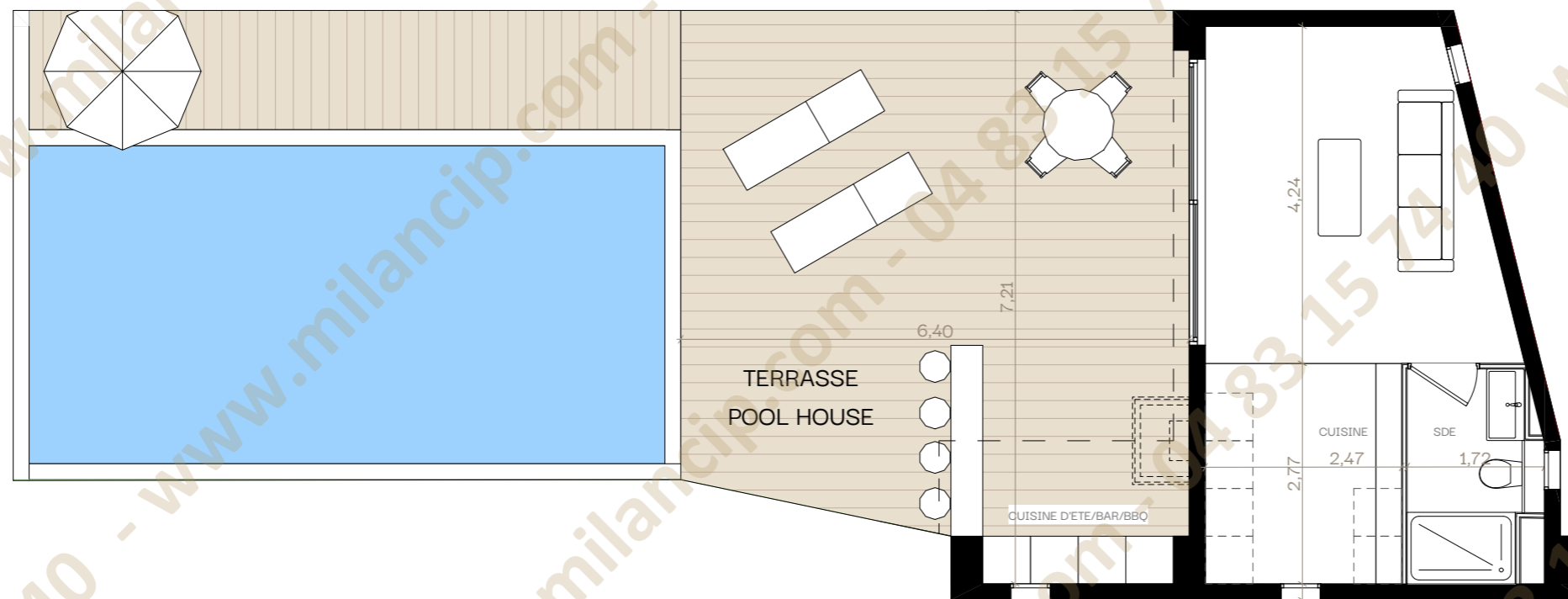
Surfaces extérieures R+1 :

Balcon	11,70 m ²
Balcon	36,40 m ²
Balcon	15,85 m ²

Plans établis à titre provisoire, sur la base des plans du Permis de Construire. Des modifications peuvent être apportées à ces plans en fonction des nécessités techniques, tant sur les dimensions que sur les équipements. Les retombées, soffites, faux plafonds, canalisations, ainsi que l'emplacement des équipements sont représentés à titre indicatif. À la livraison, le terrain pourra présenter des différences de niveaux dues à la topographie naturelle du lieu, au calage des voiries, et aux contraintes techniques. Les espaces paysagers sont suggérés à titre indicatif.

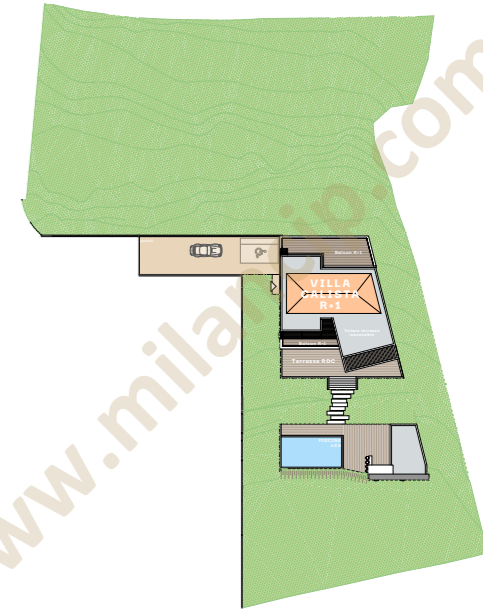


23/02/2026



POOL HOUSE Villa Calista

Surface Habitable :
252,75 m²
+Pool House 26,45m²



Surface :

Pool House / Studio 26,45 m²

Total 26,45 m²

Surfaces extérieures

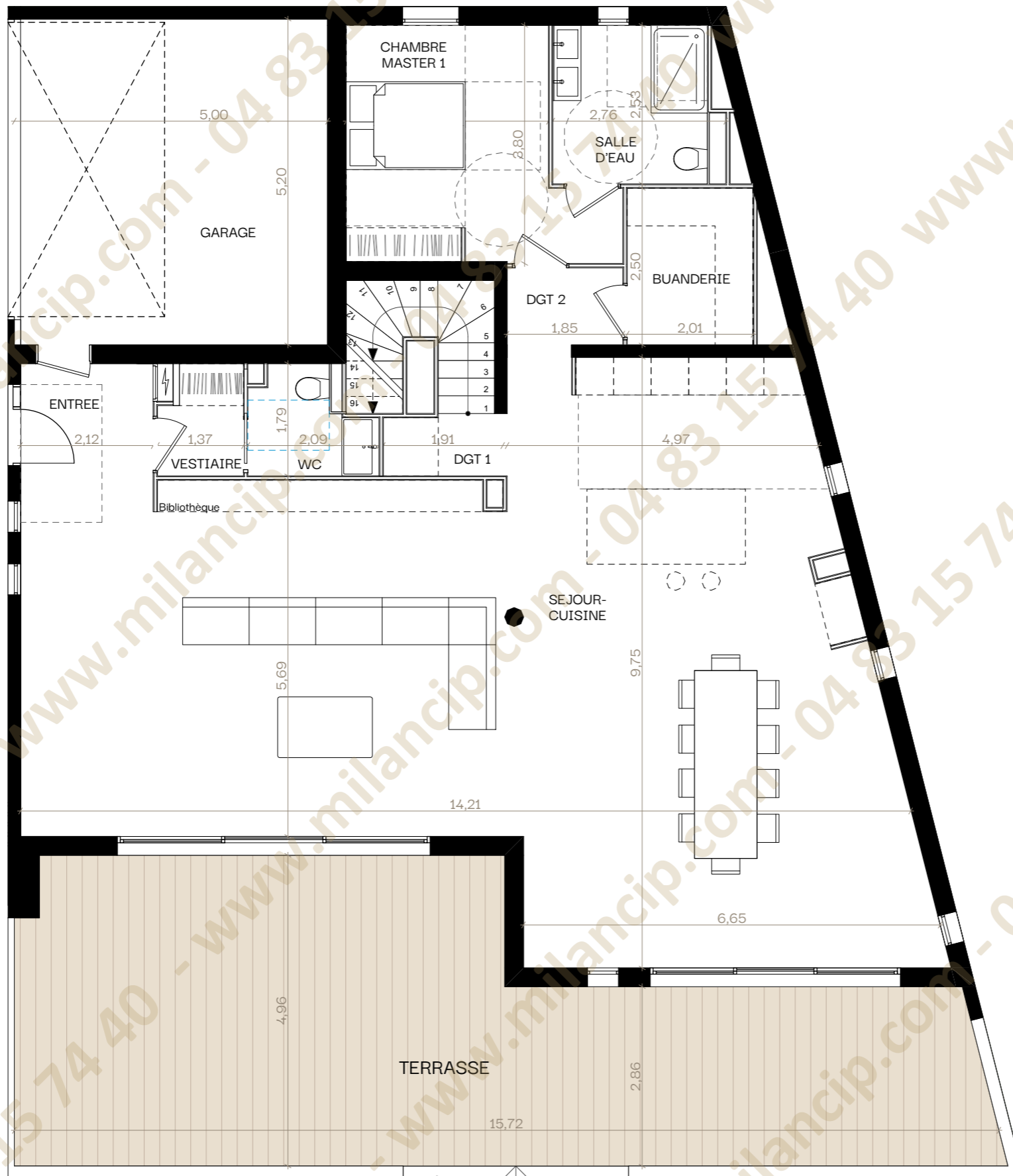
Terrasse pool house 55,05 m²

Plans établis à titre provisoire, sur la base des plans du Permis de Construire. Des modifications peuvent être apportées à ces plans en fonction des nécessités techniques, tant sur les dimensions que sur les équipements. Les retombées, soffites, faux plafonds, canalisations, ainsi que l'emplacement des équipements sont représentés à titre indicatif. À la livraison, le terrain pourra présenter des différences de niveaux dues à la topographie naturelle du lieu, au calage des voiries, et aux contraintes techniques. Les espaces paysagers sont suggérés à titre indicatif.

0 0.5 1 2 3

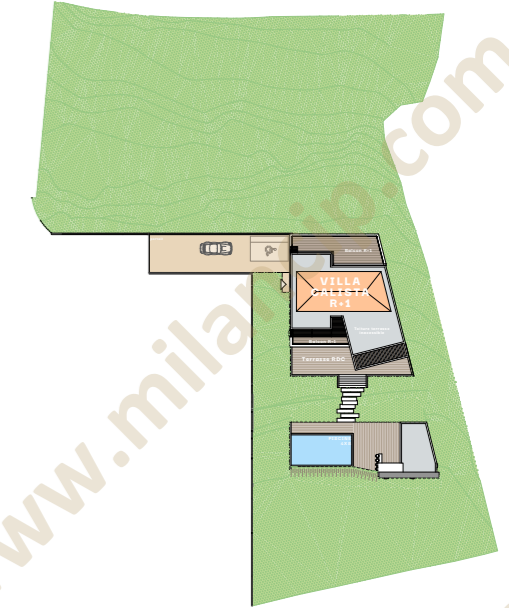


23/02/2026



**RDC version PMR
Villa Calista**

**Surface Habitable :
252,75 m²
+Pool House 26,45m²**



Surfaces RDC :

Entrée	4,75 m ²
Séjour/Cuisine	98,15 m ²
Dégagement 2	3,15 m ²
Chambre 1	13,55 m ²
Dégagement 1	1,80 m ²
Salle d'eau 1	6,55 m ²
Buanderie	5,00 m ²
Vestiaire	2,20 m ²
Wc 1	3,10 m ²

Total 138,25 m²

**Surfaces extérieures
RDC :**

Terrasse	60,85 m ²
----------	----------------------

Plans établis à titre provisoire, sur la base des plans du Permis de Construire. Des modifications peuvent être apportées à ces plans en fonction des nécessités techniques, tant sur les dimensions que sur les équipements. Les retombées, soffites, faux plafonds, canalisations, ainsi que l'emplacement des équipements sont représentés à titre indicatif. À la livraison, le terrain pourra présenter des différences de niveaux dues à la topographie naturelle du lieu, au calage des voiries, et aux contraintes techniques. Les espaces paysagers sont suggérés à titre indicatif.

