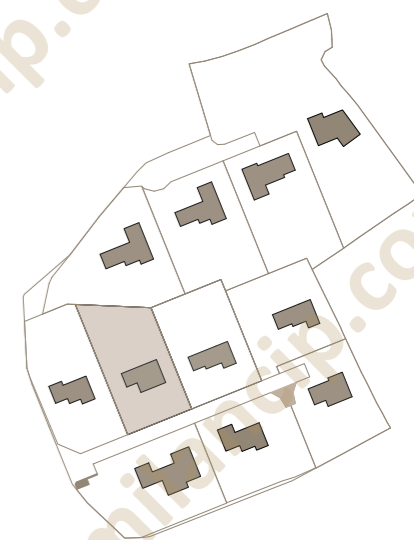


**PLAN DE MASSE
Villa Alena**



Surface Habitable :
159,55 m²

Surfaces extérieures :

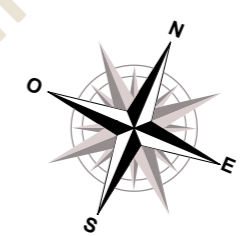
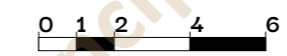
Terrasse	50,15 m ²
Jardin	735,25 m ²
Balcon	19,70 m ²
Total	805,10 m²

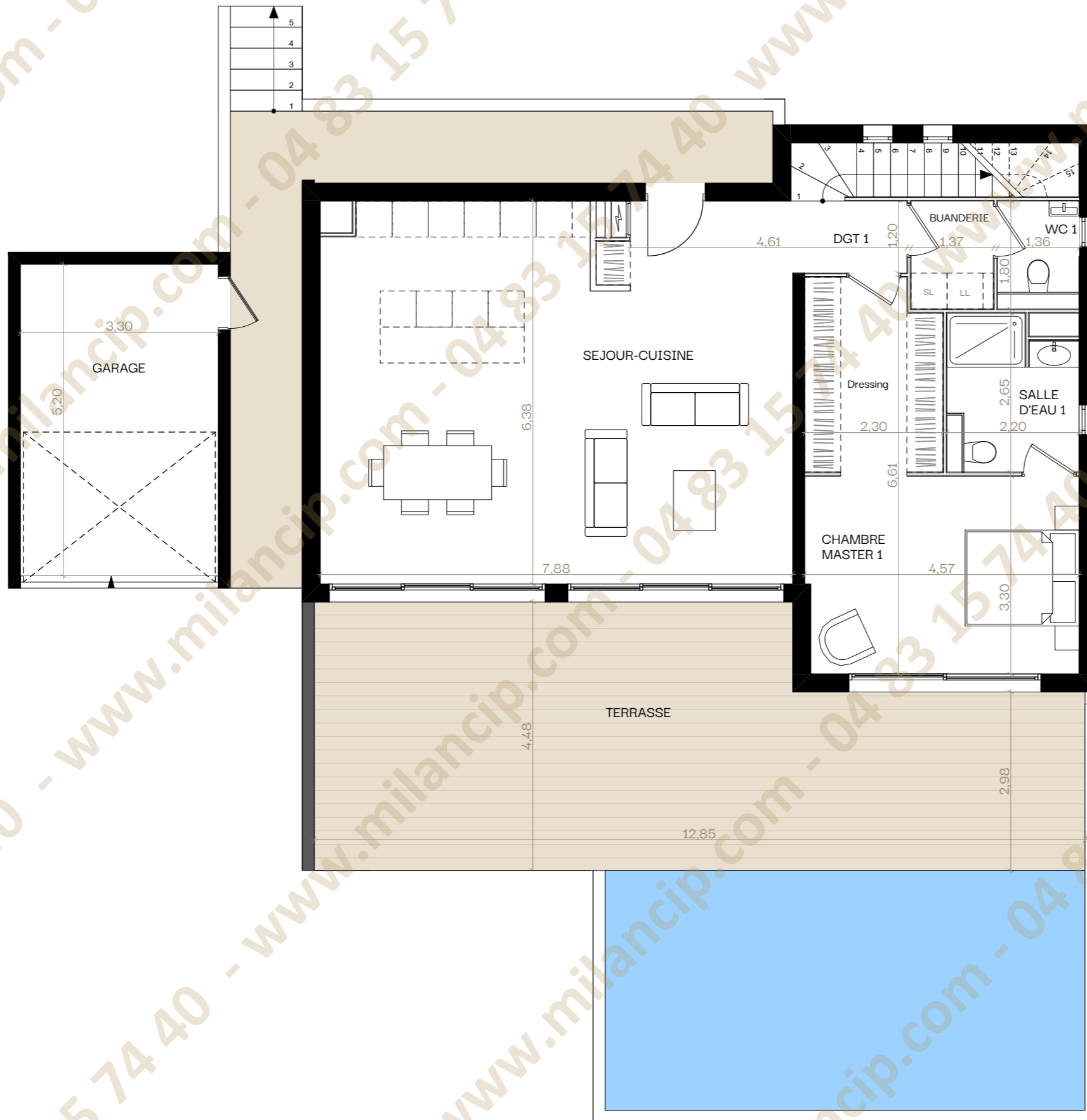
Surface annexe :
Garage 17,15 m²

Surface parcelle :
1 052 m²

Légende :
 Talus

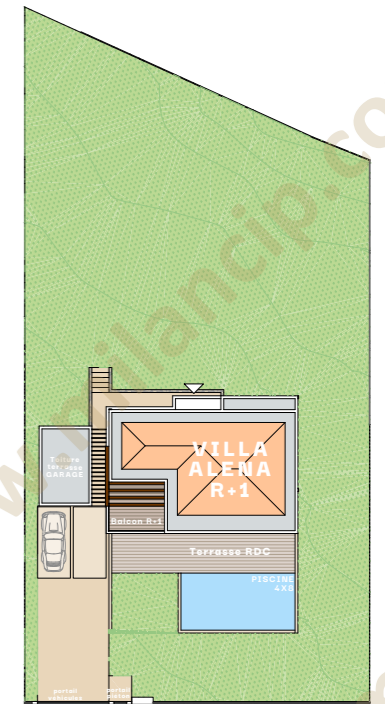
Plans établis à titre provisoire, sur la base des plans du Permis de Construire. Des modifications peuvent être apportées à ces plans en fonction des nécessités techniques, tant sur les dimensions que sur les équipements. Les retombées, soffites, faux plafonds, canalisations, ainsi que l'emplacement des équipements sont représentés à titre indicatif. À la livraison, le terrain pourra présenter des différences de niveaux dues à la topographie naturelle du lieu, au calage des voiries, et aux contraintes techniques. Les espaces paysagers sont suggérés à titre indicatif.





RDC Villa Alena

Surface Habitable :
159,55 m²



Surfaces RDC :

Séjour/Cuisine	49,30 m ²
Buanderie	2,45 m ²
Dégagement 1	2,25 m ²
Chambre Master 1	22,10 m ²
Salle d'eau 1	5,40 m ²
Wc 1	2,40 m ²

Total 83,90 m²

Surfaces extérieures RDC :

Terrasse	50,15 m ²
----------	----------------------

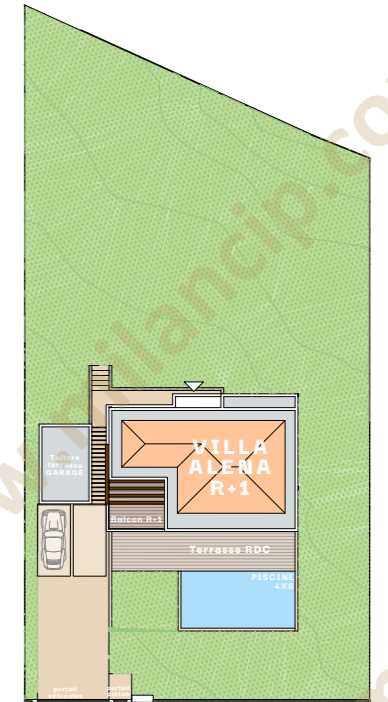
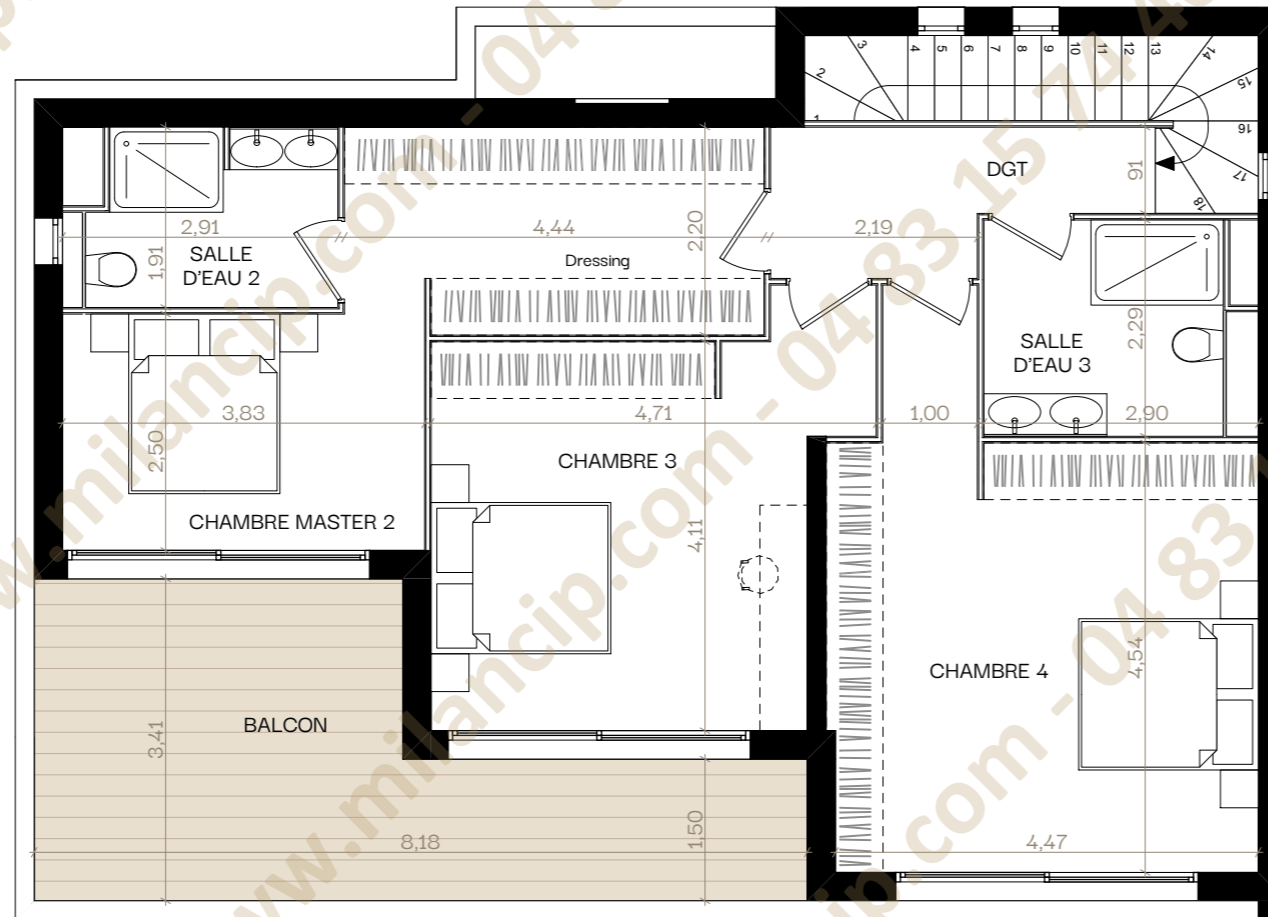
Plans établis à titre provisoire, sur la base des plans du Permis de Construire. Des modifications peuvent être apportées à ces plans en fonction des nécessités techniques, tant sur les dimensions que sur les équipements. Les retombées, soffites, faux plafonds, canalisations, ainsi que l'emplacement des équipements sont représentés à titre indicatif. À la livraison, le terrain pourra présenter des différences de niveaux dues à la topographie naturelle du lieu, au calage des voiries, et aux contraintes techniques. Les espaces paysagers sont suggérés à titre indicatif.



23/02/2026

**R+1
Villa Alena**

Surface Habitable :
159,55 m²



Surfaces R+1:

Dégagement 2	5,20 m ²
Chambre Master 2	19,25 m ²
Salle d'eau 2	4,95 m ²
Chambre 3	17,70 m ²
Chambre 4	22,25 m ²
Salle d'eau 3	6,30 m ²

Total **75,65 m²**

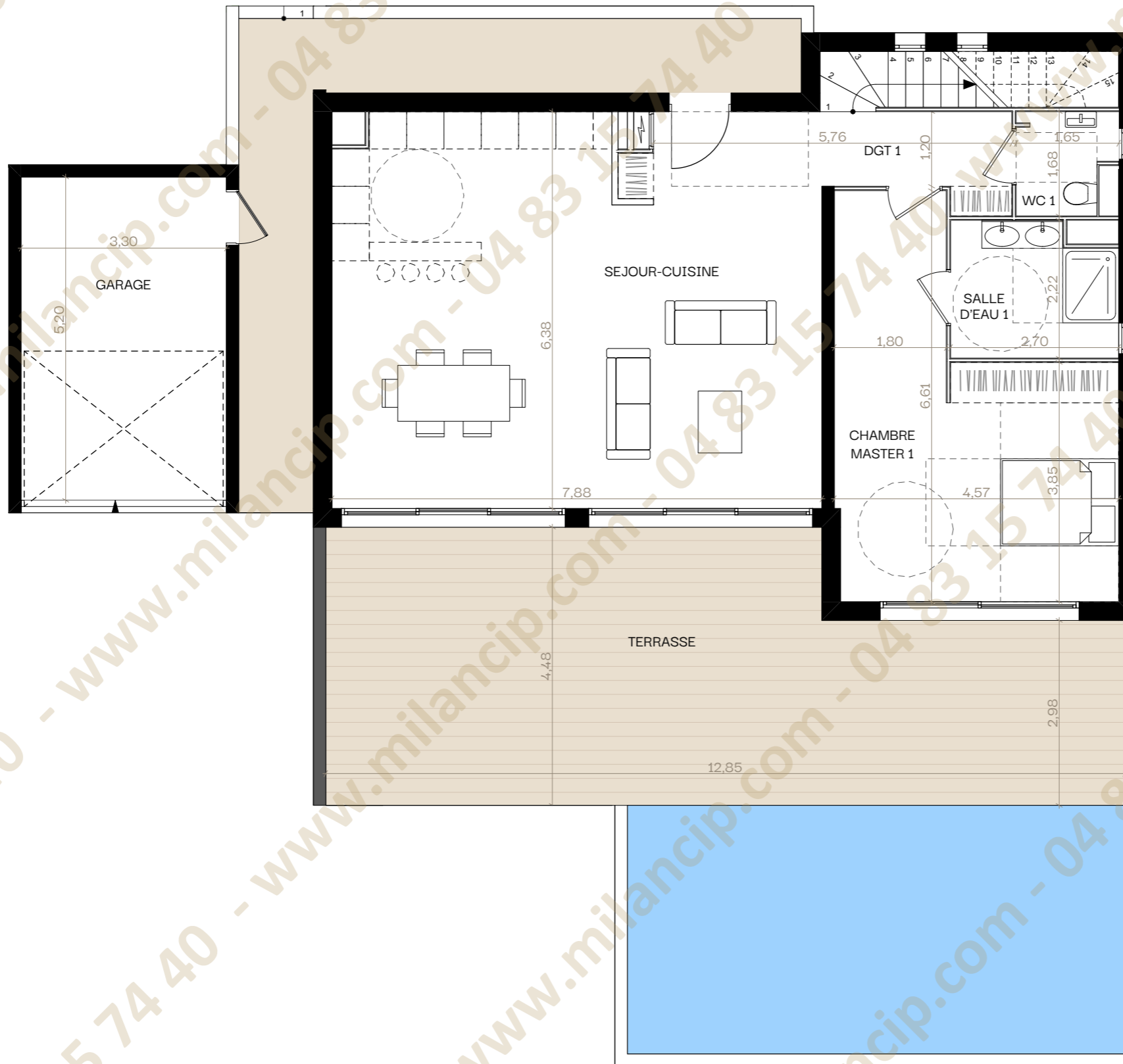
**Surfaces extérieures
R+1 :**

Balcon	19,70 m ²
--------	----------------------

Plans établis à titre provisoire, sur la base des plans du Permis de Construire. Des modifications peuvent être apportées à ces plans en fonction des nécessités techniques, tant sur les dimensions que sur les équipements. Les retombées, soffites, faux plafonds, canalisations, ainsi que l'emplacement des équipements sont représentés à titre indicatif. À la livraison, le terrain pourra présenter des différences de niveaux dues à la topographie naturelle du lieu, au calage des voiries, et aux contraintes techniques. Les espaces paysagers sont suggérés à titre indicatif.

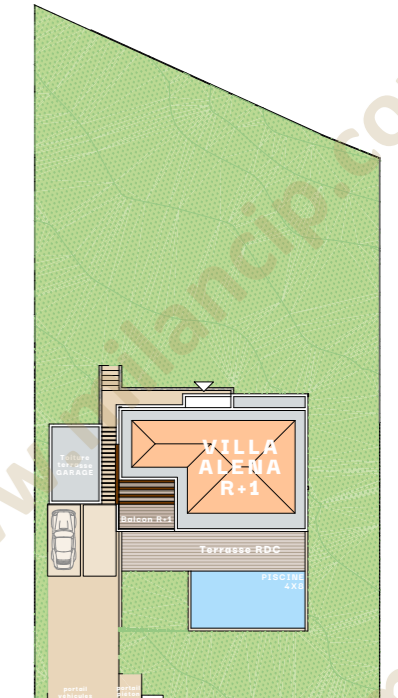


23/02/2026



**RDC version PMR
Villa Alena**

**Surface Habitable :
159,55 m²**



Surfaces RDC :

Séjour/Cuisine	49,30 m ²
Dégagement 1	4,25 m ²
Chambre 1	22,35 m ²
Salle d'eau 1	5,45 m ²
Wc 1	2,45 m ²
Dégagement 2	5,20 m ²

Total 83,90 m²

**Surfaces extérieures
RDC :**

Terrasse	50,15 m ²
----------	----------------------

Plans établis à titre provisoire, sur la base des plans du Permis de Construire. Des modifications peuvent être apportées à ces plans en fonction des nécessités techniques, tant sur les dimensions que sur les équipements. Les retombées, soffites, faux plafonds, canalisations, ainsi que l'emplacement des équipements sont représentés à titre indicatif. À la livraison, le terrain pourra présenter des différences de niveaux dues à la topographie naturelle du lieu, au calage des voiries, et aux contraintes techniques. Les espaces paysagers sont suggérés à titre indicatif.

