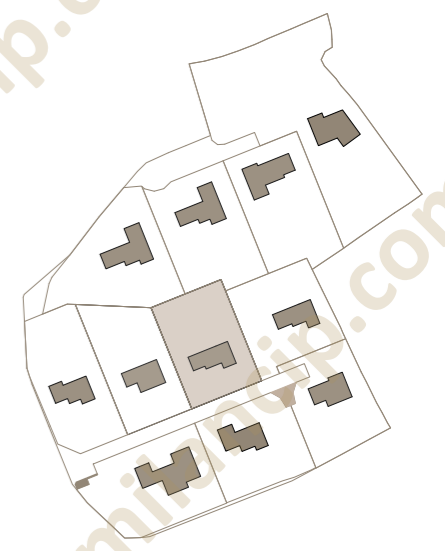


**PLAN DE MASSE  
Villa Vélora**



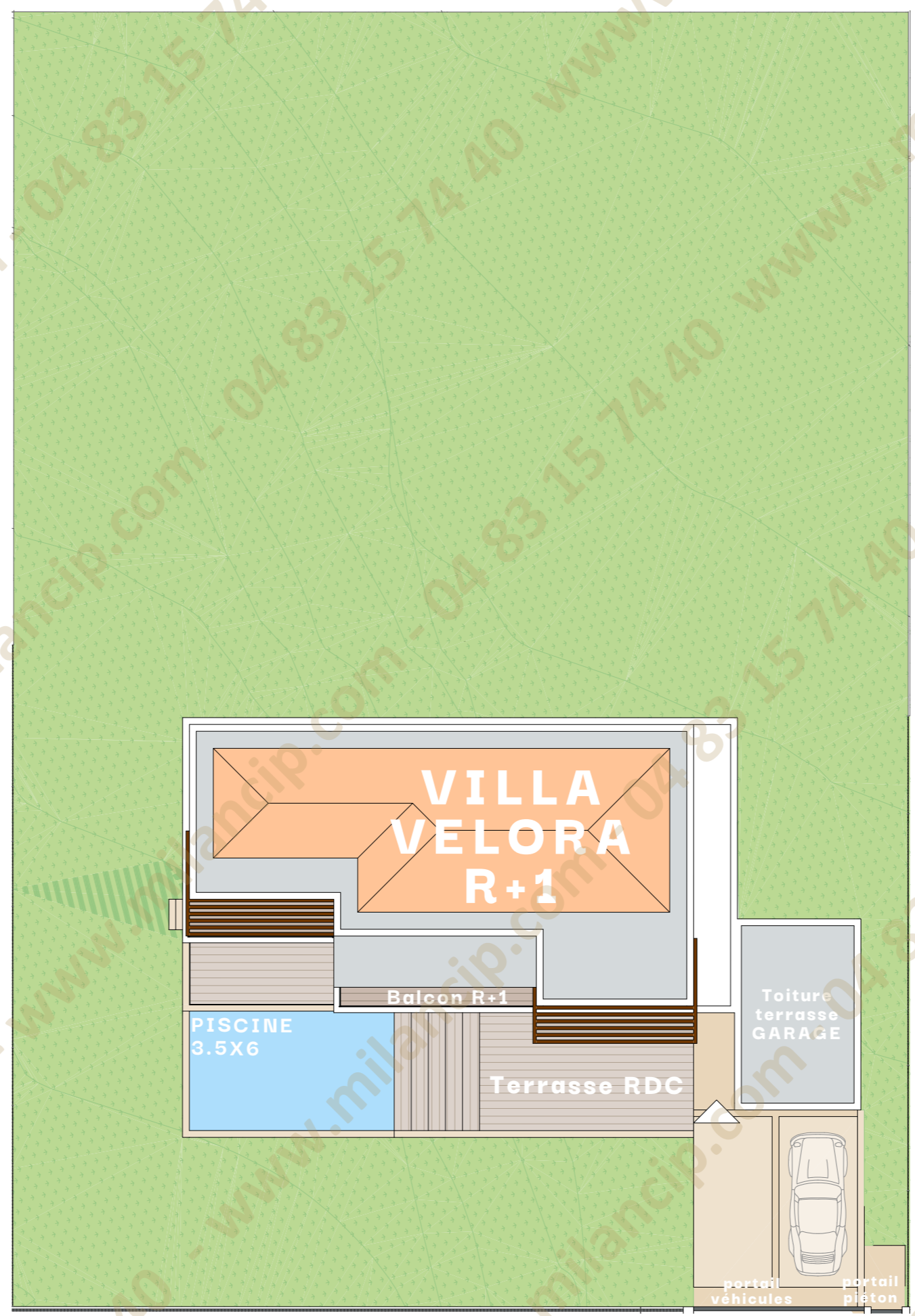
**Surface Habitable :**  
**149,55 m<sup>2</sup>**

**Surfaces extérieures :**

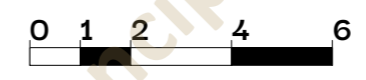
Terrasse	47,85 m <sup>2</sup>
Jardin	748,70 m <sup>2</sup>
Balcon	4,55 m <sup>2</sup>
Balcon	11,70 m <sup>2</sup>
<b>Total</b>	<b>812,80 m<sup>2</sup></b>

**Surface annexe :**  
Garage 17,15 m<sup>2</sup>

**Surface parcelle :**  
**1 002 m<sup>2</sup>**

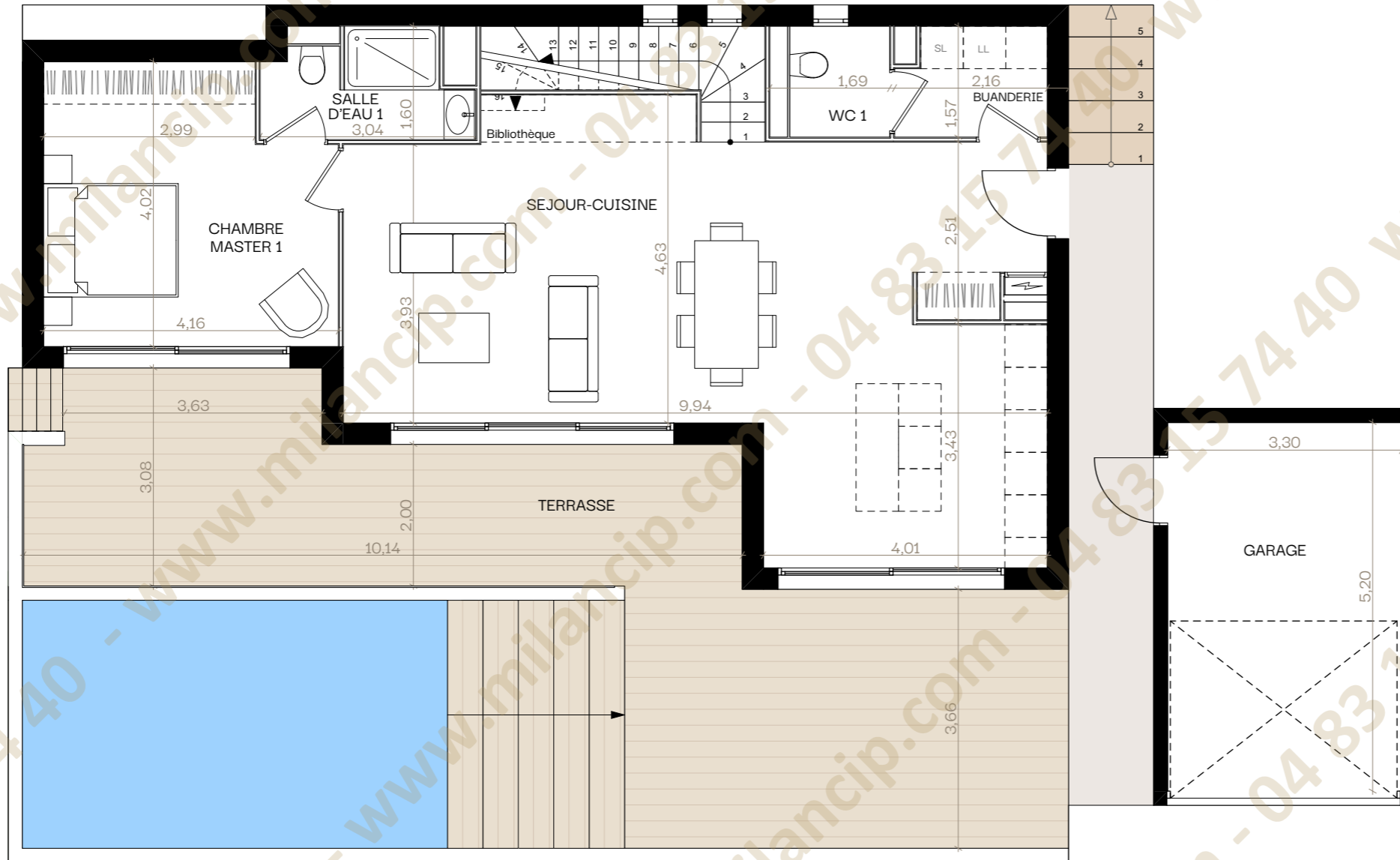


Plans établis à titre provisoire, sur la base des plans du Permis de Construire. Des modifications peuvent être apportées à ces plans en fonction des nécessités techniques, tant sur les dimensions que sur les équipements. Les retombées, soffites, faux plafonds, canalisations, ainsi que l'emplacement des équipements sont représentés à titre indicatif. À la livraison, le terrain pourra présenter des différences de niveaux dues à la topographie naturelle du lieu, au calage des voiries, et aux contraintes techniques. Les espaces paysagers sont suggérés à titre indicatif.



**RDC**  
**Villa Vélora**

**Surface Habitable :**  
**149,55 m<sup>2</sup>**



**Surfaces RDC :**

Séjour/Cuisine	49,00 m <sup>2</sup>
Chambre Master 1	15,35 m <sup>2</sup>
Salle d'eau 1	4,20 m <sup>2</sup>
Buanderie	3,15 m <sup>2</sup>
Wc 1	2,60 m <sup>2</sup>

**Total** **74,30 m<sup>2</sup>**

**Surfaces extérieures RDC :**

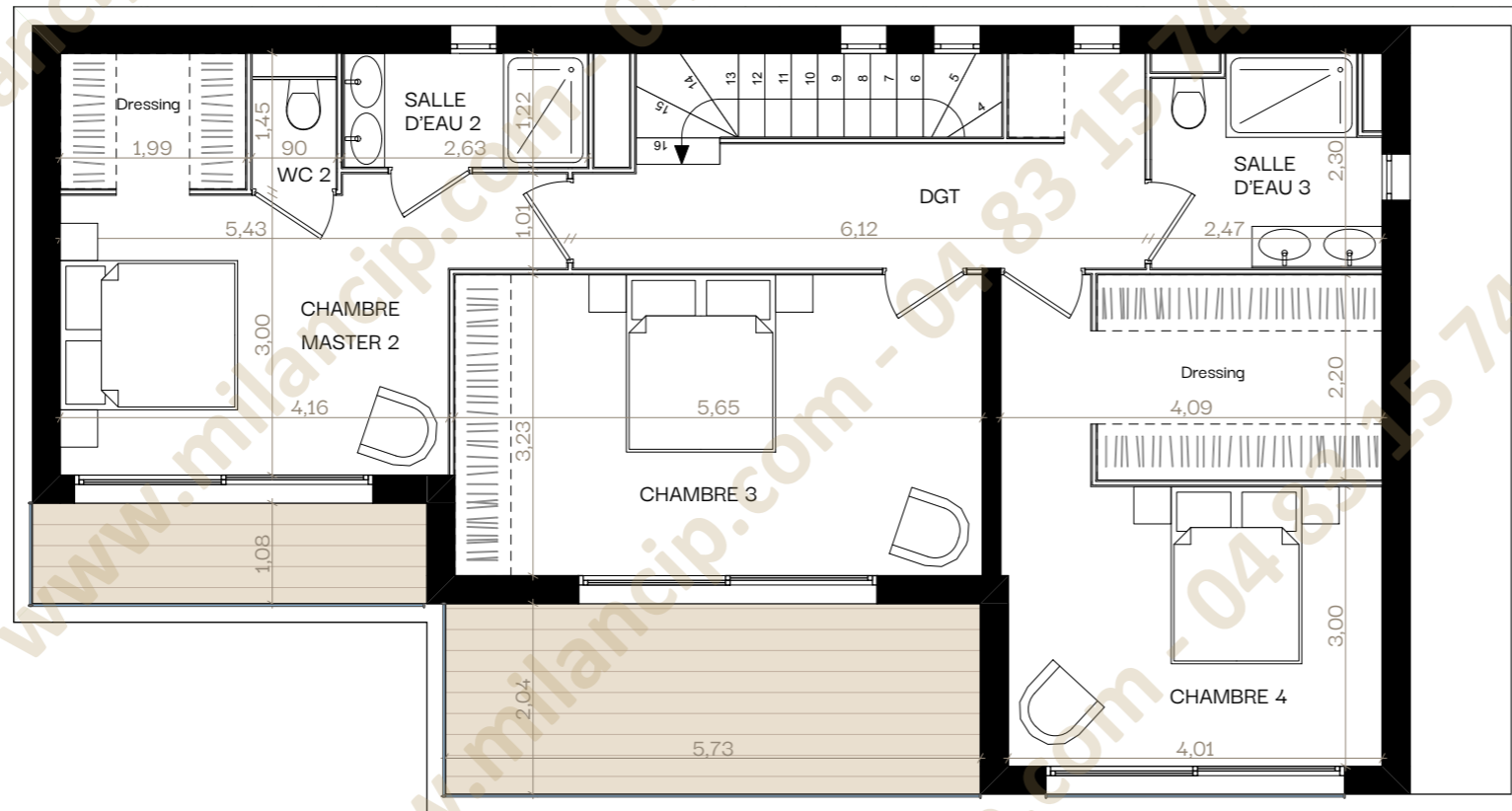
Terrasse	47,85 m <sup>2</sup>
----------	----------------------

Plans établis à titre provisoire, sur la base des plans du Permis de Construire. Des modifications peuvent être apportées à ces plans en fonction des nécessités techniques, tant sur les dimensions que sur les équipements. Les retombées, soffites, faux plafonds, canalisations, ainsi que l'emplacement des équipements sont représentés à titre indicatif. À la livraison, le terrain pourra présenter des différences de niveaux dues à la topographie naturelle du lieu, au calage des voiries, et aux contraintes techniques. Les espaces paysagers sont suggérés à titre indicatif.



**R+1**  
**Villa Vélora**

**Surface Habitable :**  
**149,55 m<sup>2</sup>**



**Surfaces R+1:**

Dégagement	9,35 m <sup>2</sup>
Chambre Master 2	16,95 m <sup>2</sup>
Salle d'eau 2	3,20 m <sup>2</sup>
Wc 2	1,30 m <sup>2</sup>
Chambre 3	18,20 m <sup>2</sup>
Chambre 4	21,05 m <sup>2</sup>
Salle d'eau 3	5,20 m <sup>2</sup>

**Total 75,25 m<sup>2</sup>**

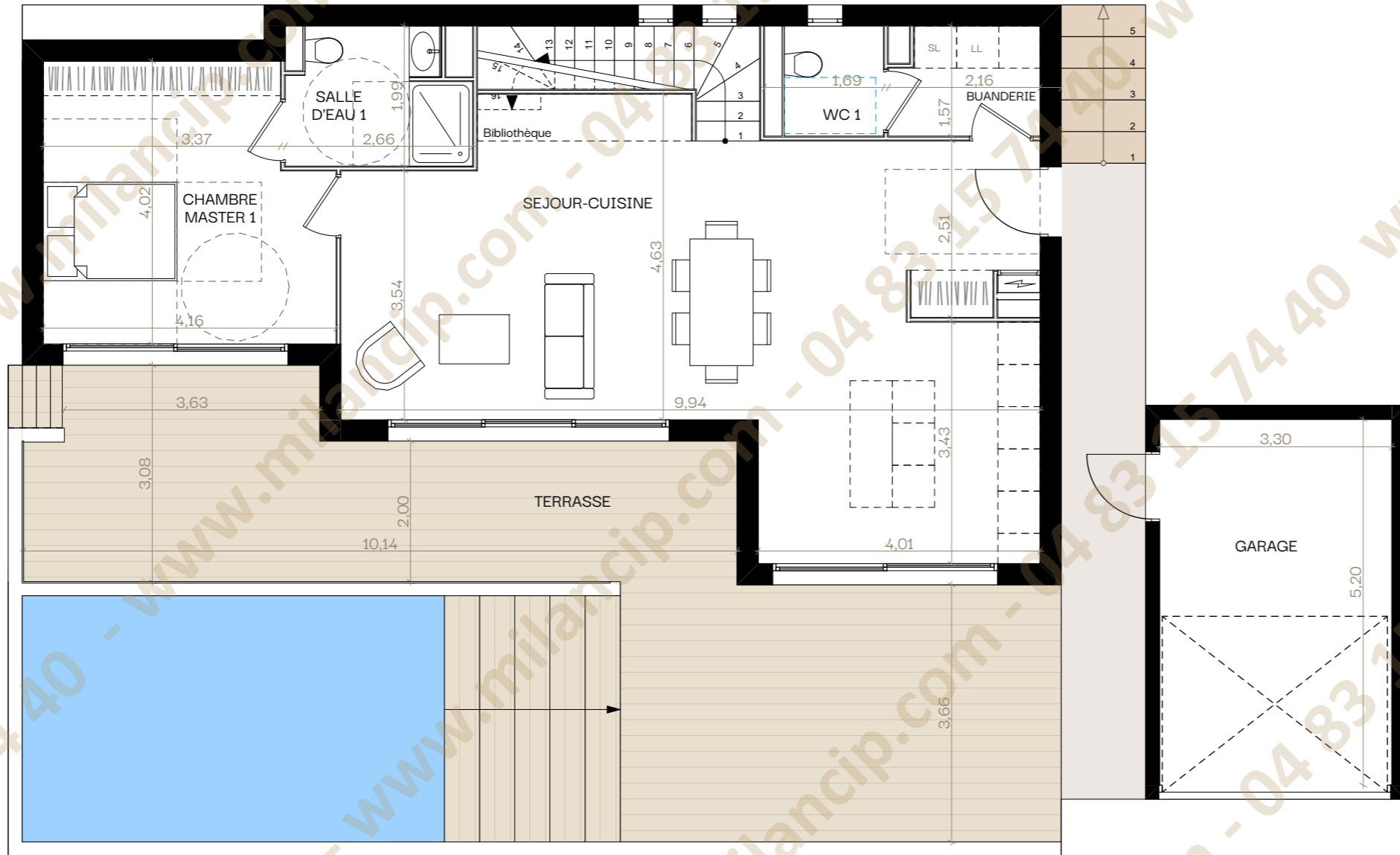
**Surfaces extérieures**  
**R+1 :**

Balcon	4,55 m <sup>2</sup>
Balcon	11,70 m <sup>2</sup>

Plans établis à titre provisoire, sur la base des plans du Permis de Construire. Des modifications peuvent être apportées à ces plans en fonction des nécessités techniques, tant sur les dimensions que sur les équipements. Les retombées, soffites, faux plafonds, canalisations, ainsi que l'emplacement des équipements sont représentés à titre indicatif. À la livraison, le terrain pourra présenter des différences de niveaux dues à la topographie naturelle du lieu, au calage des voiries, et aux contraintes techniques. Les espaces paysagers sont suggérés à titre indicatif.

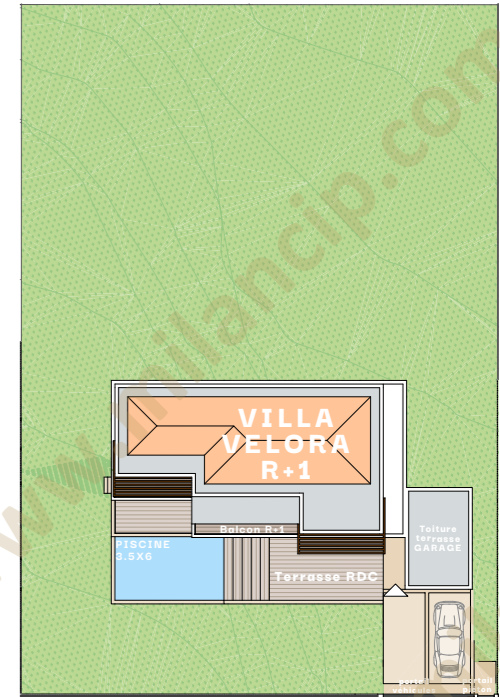


23/02/2026



## RDC version PMR Villa Vélora

Surface Habitable :  
149,55 m<sup>2</sup>



### Surfaces RDC :

Séjour/Cuisine	48,25 m <sup>2</sup>
Chambre 1	15,45 m <sup>2</sup>
Salle d'eau 1	4,85 m <sup>2</sup>
Buanderie	3,15 m <sup>2</sup>
Wc 1	2,60 m <sup>2</sup>

**Total** 74,30 m<sup>2</sup>

### Surfaces extérieures RDC :

Terrasse	47,85 m <sup>2</sup>
----------	----------------------

Plans établis à titre provisoire, sur la base des plans du Permis de Construire. Des modifications peuvent être apportées à ces plans en fonction des nécessités techniques, tant sur les dimensions que sur les équipements. Les retombées, soffites, faux plafonds, canalisations, ainsi que l'emplacement des équipements sont représentés à titre indicatif. À la livraison, le terrain pourra présenter des différences de niveaux dues à la topographie naturelle du lieu, au calage des voiries, et aux contraintes techniques. Les espaces paysagers sont suggérés à titre indicatif.



23/02/2026